



Exportaciones de lácteos

Mes de abril 2026¹

En lo que va del año, las exportaciones se encontraron 4% por debajo de las del año anterior. Descendieron las cantidades exportadas de leche en polvo descremada y quesos. Principales destinos del año: Argelia, Brasil y Mauritania.

Mayo 2026

¹Los precios y volúmenes de exportación relevados en el informe corresponden a exportaciones realizadas en el mes en estudio a partir de negocios pactados por la industria nacional con anterioridad. Los valores facturados no necesariamente son cobrados en el mismo mes.



1. Exportaciones de Uruguay

1.1 Facturación

Facturación del mes, acumulado año y variaciones

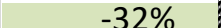


Producto	Acumulado a:		Variación:
	abril 2026 (millones de US\$ FOB)	abril 2026 (millones de US\$ FOB)	Acum. abr 2026 / Acum. abr 2025
Leche en polvo entera	47	187	0%
Leche en polvo descremada	4	13	-31%
Quesos	7	29	-9%
Manteca	4	23	-7%
Total Exportado	67	277	-4%

Fuente: Elaborado en base a datos de Dirección Nacional de Aduanas

En lo que va del año (acumulado a abril de 2026), las exportaciones ascendieron a US\$ 277 millones, lo que evidencia un descenso de 4% respecto al mismo periodo de 2025. A nivel de producto, se registraron caídas en las ventas de leche en polvo descremada (31%), quesos (9%) y manteca (7%). Por su parte, las exportaciones de leche en polvo entera se mantuvieron estables, sin variaciones respecto al año anterior (0%).

1.2 Volúmenes

Volumen del mes, acumulado año y variaciones

Producto	Cantidad (toneladas)	Acumulado a: abril 2026 (toneladas)	Variación: Acum. abr 2026 / Acum. abr 2025
Leche en polvo entera	13.081	51.687	8% 
Leche en polvo descremada	1.077	4.071	-32% 
Quesos	1.378	5.905	-9% 
Manteca	609	3.920	3% 

Fuente: Elaborado en base a datos de Dirección Nacional de Aduanas

En el acumulado a abril de 2026, se registró un descenso en las colocaciones de leche en polvo descremada (32%) y quesos (9%). Por el contrario, aumentaron las colocaciones de leche en polvo entera (8%) y manteca (3%).

1.2 Precios

Precio promedio del mes y variaciones

Producto	Valor promedio (US\$ / ton)	Variación	
		abril 2026 / diciembre 2025	Acum. abr 2026 / Acum. abr 2025
Leche en polvo entera	3.587	19%	-8%
Leche en polvo descremada	3.335	-13%	2%
Quesos	4.781	-7%	0%
Manteca	5.783	-15%	-9%

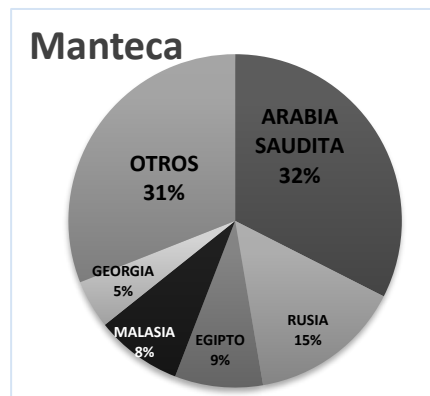
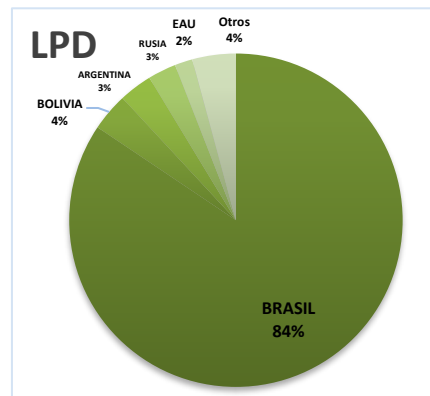
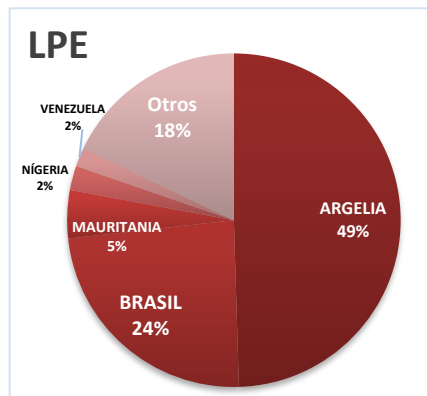
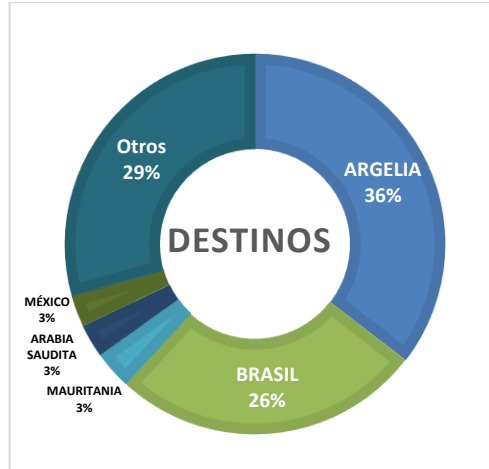
Fuente: Elaborado en base a datos de Dirección Nacional de Aduana

En lo que va del año (acumulado a abril), el precio promedio de la leche en polvo descremada aumentó un 2%, mientras que el de quesos se mantuvo estable (0%). En cambio, disminuyeron los precios de la manteca (9%) y la leche en polvo entera (8%).

Si se compara el precio de abril de 2026 con el de diciembre de 2025, se registró un incremento significativo en la leche en polvo entera (19%). Por el contrario, los precios de la manteca, la leche en polvo descremada y los quesos cayeron 15%, 13% y 7%, respectivamente.

1.3 Destinos

Participación de los países en el total y por producto en los últimos 12 meses

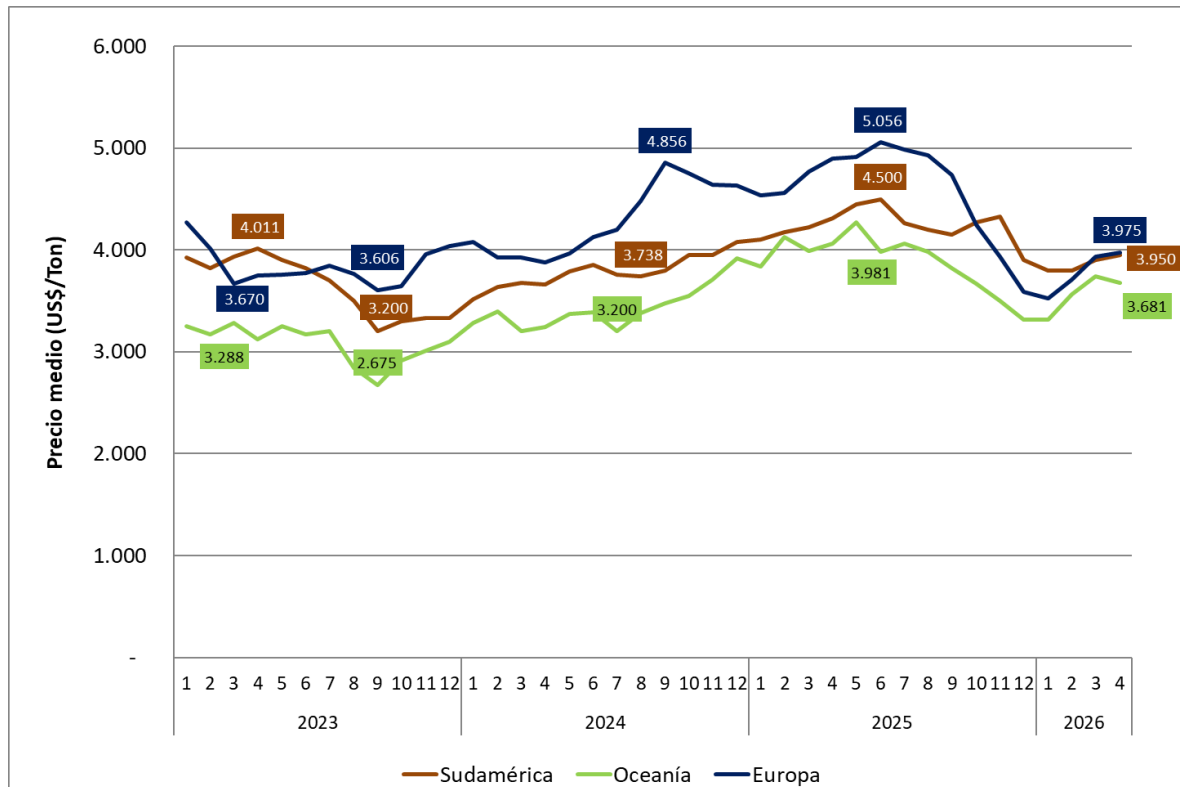


Fuente: Elaborado por INALE en base a datos de Dirección Nacional de Aduanas

2. Mercado Internacional

2.1 Leche en polvo entera

Precio promedio pactado de exportación de Oceanía, Europa y Sudamérica



Fuente: Elaborado por INALE en base a datos de USDA

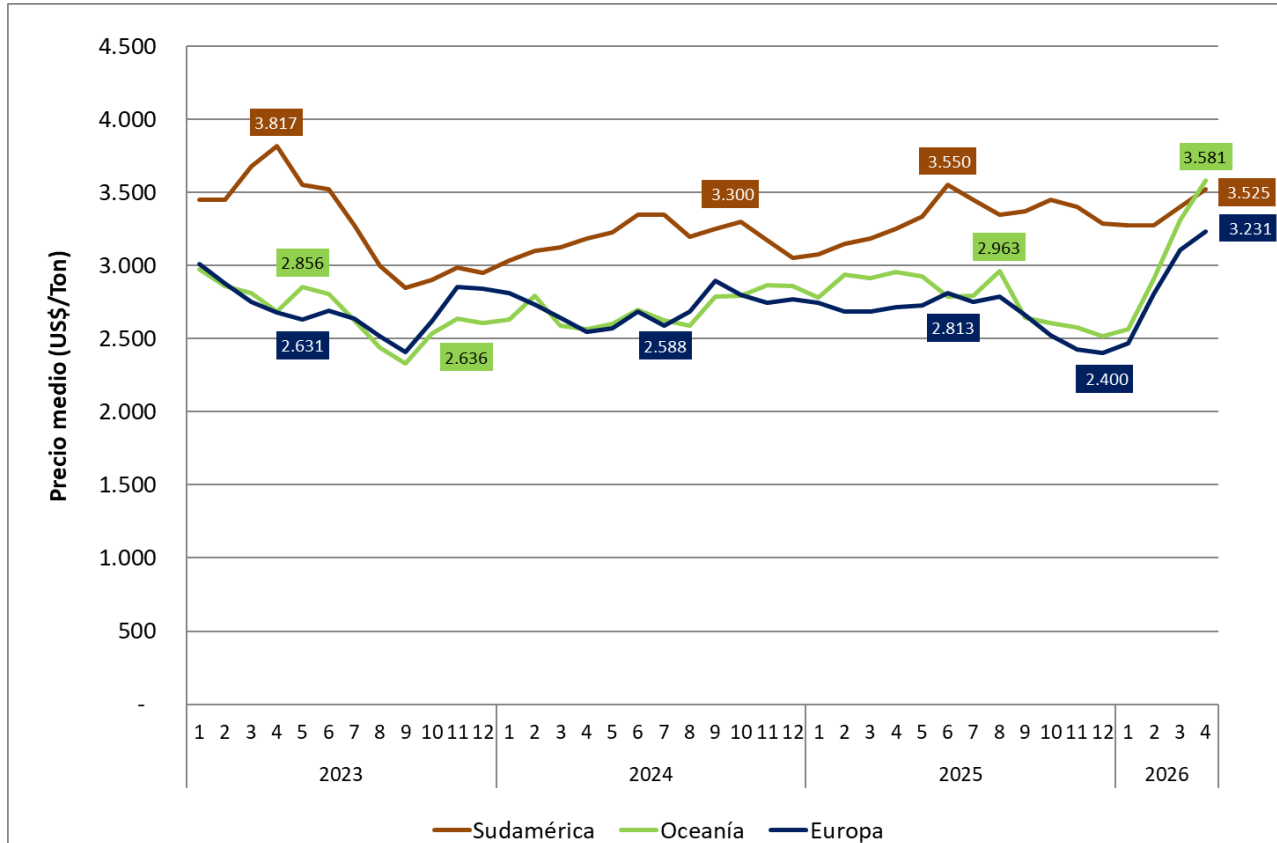
En abril de 2026, el precio promedio pactado para la leche en polvo entera exportada por Sudamérica fue de 3.950 US\$/ton. Esto representó un incremento del 1,3% respecto al mes anterior (3.900 US\$/ton) y una caída del 8,4% en comparación con abril de 2025, cuando el valor era de 4.313 US\$/ton.

En el caso de Oceanía, el precio promedio alcanzó los 3.681 US\$/ton. Este valor evidencia una ligera baja del 1,7% respecto a marzo de 2026 (3.744 US\$/ton) y se sitúa un 9,4% por debajo del nivel observado en abril de 2025 (4.063 US\$/ton).

Por su parte, Europa registró un precio promedio de 3.975 US\$/ton. Esto implica un aumento del 1,1% respecto al mes anterior (marzo de 2026: 3.931 US\$/ton). Sin embargo, al comparar con abril de 2025 (4.894 US\$/ton), el valor actual muestra una reducción del 18,8%.

2.2 Leche en polvo descremada

Precio promedio pactado de exportación de Oceanía, Europa y Sudamérica



Fuente: Elaborado en base a datos de USDA

En abril de 2026, el precio promedio pactado para la leche en polvo entera exportada por Sudamérica fue de 3.525 US\$/ton. Esto representó un aumento del 4% respecto al mes anterior y del 8% en comparación con abril de 2025 (3.250 US\$/ton).

En el caso de Oceanía, el precio promedio alcanzó los 3.581 US\$/ton, lo que evidencia un incremento del 8% respecto a marzo de 2026 (3.313 US\$/ton). Este valor se sitúa un 21% por encima del nivel observado en abril de 2025 (2.956 US\$/ton).

Por su parte, Europa registró un precio promedio de 3.231 US\$/ton. Esto implica un aumento del 4% respecto al mes anterior (marzo de 2026: 3.106 US\$/ton) y un incremento del 19% en comparación con el valor de abril de 2025 (2.719 US\$/ton).

Informe elaborado por:
 Ing. Agr. Ana Pedemonte
 Ec. Mercedes Baraibar
 Ing. Agr. Jorge Artagaveytia
 Ec. Natalia Di Candia