



# Exportaciones de lácteos

Mes de octubre 2025<sup>1</sup>

La facturación acumulada a octubre aumentó 14%. A nivel producto aumentó la facturación de LPE, LPD y manteca. La facturación de los quesos descendió. Principales destinos del año: Argelia, Brasil y Mauritania

Noviembre 2025

---

<sup>1</sup>Los precios y volúmenes de exportación relevados en el informe corresponden a exportaciones realizadas en el mes en estudio a partir de negocios pactados por la industria nacional con anterioridad. Los valores facturados no necesariamente son cobrados en el mismo mes.



# 1. Exportaciones de Uruguay

## 1.1 Facturación

Facturación del mes, acumulado año y variaciones

Producto	octubre 2025	Acumulado a:	Variación:
	(millones de US\$ FOB)	octubre 2025 (millones de US\$ FOB)	Acum. oct 2025 / Acum. oct 2024
Leche en polvo entera	67,6	539,6	20%
Leche en polvo descremada	7,2	47,8	8%
Quesos	10,7	76,9	-15%
Manteca	8,4	64,3	17%
Total Exportado	100,7	788,5	14%

Fuente: Elaborado en base a datos de Dirección Nacional de Aduanas

El acumulado a octubre de 2025 cerró con una facturación de US\$ 788,5 millones, lo que evidencia un aumento del 14% respecto al mismo período de 2024. A nivel de producto, se registraron incrementos en las exportaciones de manteca (17%), leche en polvo entera (20%) y leche en polvo descremada (8%). En cambio, las exportaciones de quesos mostraron una caída del 15%.

## 1.2 Volúmenes

### Volumen del mes, acumulado año y variaciones

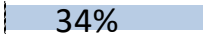
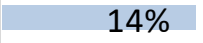

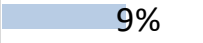


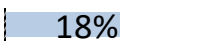
Producto	Cantidad (toneladas)	Acumulado a: octubre 2025 (toneladas)	Variación: Acum. oct 2025 / Acum. oct 2024
Leche en polvo entera	<b>17.225</b>	<b>134.492</b>	5% 
Leche en polvo descremada	<b>2.210</b>	<b>14.814</b>	0%
Quesos	<b>2.109</b>	<b>15.412</b>	-16% 
Manteca	<b>1.257</b>	<b>9.655</b>	-2% 

Fuente: Elaborado en base a datos de Dirección Nacional de Aduanas

En cuanto a los volúmenes, el acumulado a octubre de 2025 mostraron un aumento en las exportaciones de leche en polvo entera (5%). Las exportaciones de leche en polvo descremada se mantuvieron. En cambio, las de quesos y manteca cayeron 16% y 2%, respectivamente.

## 1.3 Precios

### Precio promedio del mes y variaciones

Producto	Valor promedio (US\$ / ton)	Variación	
		octubre 2025 / diciembre 2024	Acum. oct 2025 / Acum. oct 2024
Leche en polvo entera	<b>3.925</b>	 34%	 14%
Leche en polvo descremada	<b>3.275</b>	 -8%	 9%
Quesos	<b>5.075</b>	 4%	 1%
Manteca	<b>6.710</b>	 18%	 19%

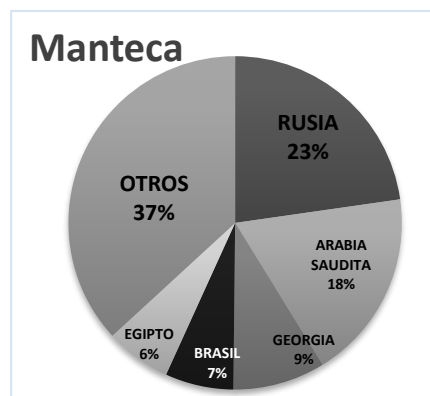
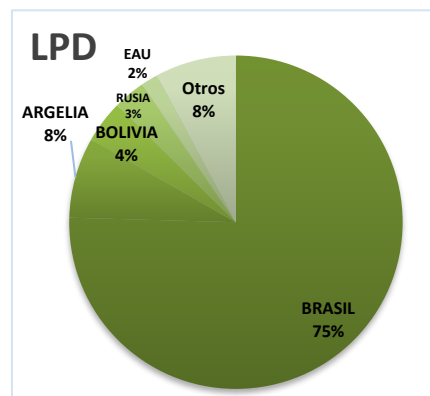
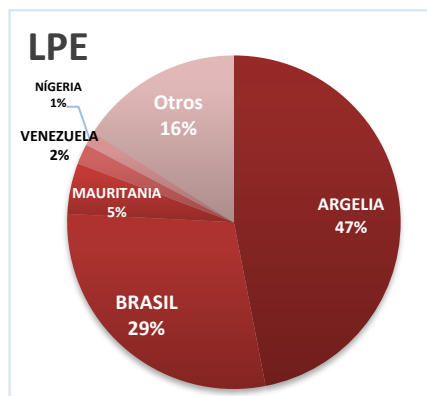
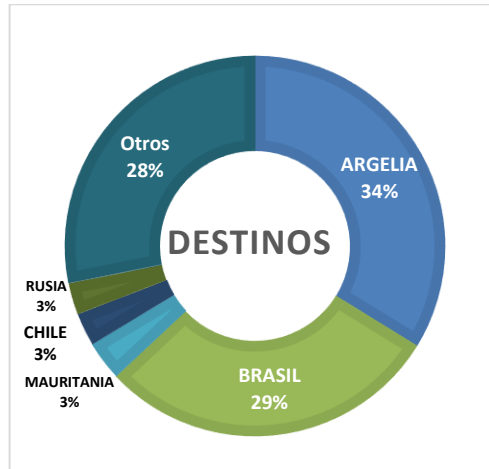
Fuente: Elaborado en base a datos de Dirección Nacional de Aduana

En lo que va del año, los precios promedio aumentaron para todos los productos respecto al mismo período de 2024: manteca (19%), leche en polvo entera (14%), leche en polvo descremada (9%) y quesos (1%).

Si se compara el precio de octubre de 2025 con el de diciembre de 2024, se registraron incrementos en leche en polvo entera (34%), manteca (18%) y quesos (4%) mientras que el precio de la leche en polvo descremada descendió 8%.

## 1.4 Destinos

Participación de los países en el total y por producto en los últimos 12 meses

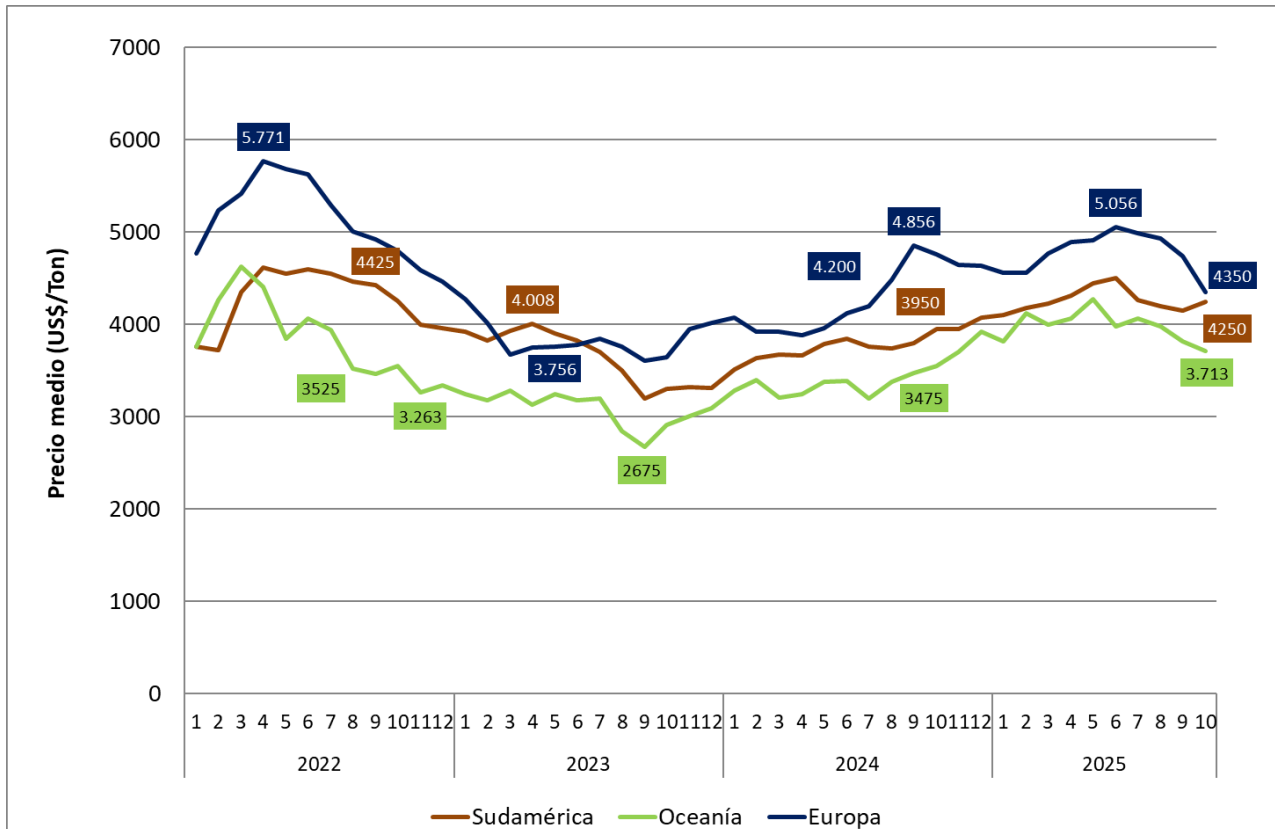


Fuente: Elaborado por INALE en base a datos de Dirección Nacional de Aduanas

## 2. Mercado Internacional

### 2.1 Leche en polvo entera

Precio promedio pactado de exportación de Oceanía, Europa y Sudamérica



Fuente: Elaborado por INALE en base a datos de USDA

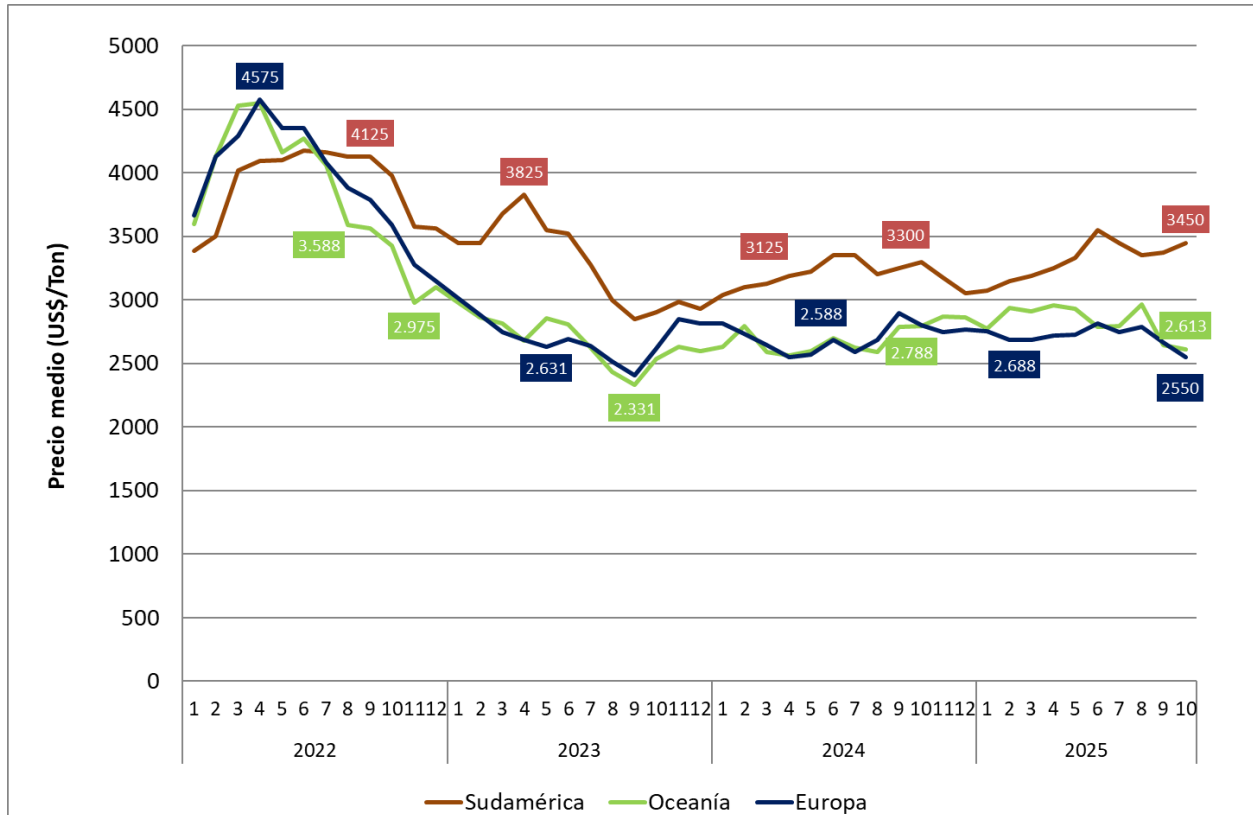
En octubre de 2025, el precio promedio pactado para la leche en polvo entera exportada por Sudamérica fue de 4.250 US\$/ton, lo que representa un aumento del 2% respecto a setiembre de 2025 (4.150 US\$/ton) y se ubica 8% por encima del valor registrado en setiembre de 2024 (3.950 US\$/ton).

En el caso de Oceanía, el precio promedio fue de 3.713 US\$/ton, evidenciando una disminución del 3% frente a setiembre de 2025 (3.819 US\$/ton). Se encuentra 5% por encima del nivel observado en octubre de 2024 (3.550 US\$/ton).

Por su parte, Europa registró un precio promedio de 4.350 US\$/ton, lo que implica una caída del 8% respecto a setiembre de 2025 (4.738 US\$/ton) y una caída de 9% en comparación con el valor de octubre de 2024 (4.756 US\$/ton).

## 2.1 Leche en polvo descremada

Precio promedio pactado de exportación de Oceanía, Europa y Sudamérica



Fuente: Elaborado en base a datos de USDA

En octubre de 2025, el precio promedio pactado para la leche en polvo descremada exportada por Sudamérica fue de 3.450 US\$/ton, lo que representa un incremento del 2% respecto a setiembre de 2025 (3.375 US\$/ton) y se ubica 5% por encima del valor registrado en octubre de 2024 (3.300 US\$/ton).

En el caso de Oceanía, el precio promedio fue de 2.613 US\$/ton, mostrando una disminución del 1% respecto al mes anterior (2.644 US\$/ton) y ubicándose 6% por debajo del nivel alcanzado en setiembre de 2024 (2.794 US\$/ton).

Por su parte, Europa registró un precio promedio de 2.550 US\$/ton, lo que implica una caída del 4% frente a setiembre de 2025 (2.663 US\$/ton) y un retroceso del 9% en comparación con octubre de 2024 (2.550 US\$/ton).

**Informe elaborado por:**  
 Ing. Agr. Ana Pedemonte  
 Ec. Mercedes Baraibar  
 Ing. Agr. Jorge Artagaveytia  
 Ec. Natalia Di Candia