



# Exportaciones de lácteos

Mes de setiembre 2024<sup>1</sup>

En setiembre del 2024 descendió 4% la facturación recibida por exportación lo que refleja el descenso de precios. A nivel producto, descendió la facturación de LPE y quesos. Principales destinos de últimos 12 meses fueron: Brasil, Argelia y México.

Octubre 2024

---

<sup>1</sup> Los precios y volúmenes de exportación relevados en el informe corresponden a exportaciones realizadas en el mes en estudio a partir de negocios pactados por la industria nacional con anterioridad. Los valores facturados no necesariamente son cobrados en el mismo mes.



# 1. Exportaciones de Uruguay

## 1.1 Facturación

Facturación del mes, acumulado año y variaciones

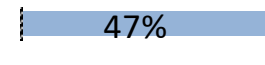
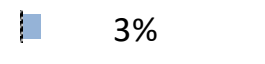
Producto	setiembre 2024 (millones de US\$ FOB)	Acumulado a: setiembre 2024 (millones de US\$ FOB)	Variación: Acum. set 2024 / Acum. set 2023
Leche en polvo entera	52,3	395,8	-7%
Leche en polvo descremada	1,6	37,4	19%
Quesos	8,4	81,2	-3%
Manteca	5,6	47,0	23%
Total Exportado	73,0	608,2	-4%

Fuente: Elaborado en base a datos de Dirección Nacional de Aduanas

En lo que va del año, las exportaciones lácteas descendieron 4% en la facturación respecto al mismo período del 2024. A nivel de productos, cayó la facturación del principal producto de exportación: LPE (-7%) y le sigue en la caída las exportaciones de quesos (-3%). En cambio, las exportaciones de LPD (+19%) y manteca (+23%) aumentaron.

## 1.2 Volúmenes

### Volumen del mes, acumulado año y variaciones

Producto	Cantidad (toneladas)	Acumulado a: setiembre 2024 (toneladas)	Variación: Acum. set 2024 / Acum. set 2023
Leche en polvo entera	<b>14.318</b>	<b>112.643</b>	 -3%
Leche en polvo descremada	<b>613</b>	<b>12.524</b>	 47%
Quesos	<b>1.749</b>	<b>16.537</b>	 3%
Manteca	<b>942</b>	<b>8.520</b>	 16%

Fuente: Elaborado en base a datos de Dirección Nacional de Aduanas

En cuanto a los volúmenes, en el acumulado a setiembre respecto al mismo periodo del año anterior aumentaron las colocaciones de LPD (47%), manteca (16%) y queso (3%). Sin embargo, los volúmenes de LPE descendieron (-3%).

## 1.3 Precios

### Precio promedio del mes y variaciones

Producto	Valor promedio (US\$ / ton)	Variación	
		setiembre 2024 / diciembre 2023	Acum. set 2024 / Acum. set 2023
Leche en polvo entera	<b>3.650</b>	11%	-5%
Leche en polvo descremada	<b>2.649</b>	-16%	-19%
Quesos	<b>4.799</b>	-3%	-6%
Manteca	<b>5.982</b>	31%	6%

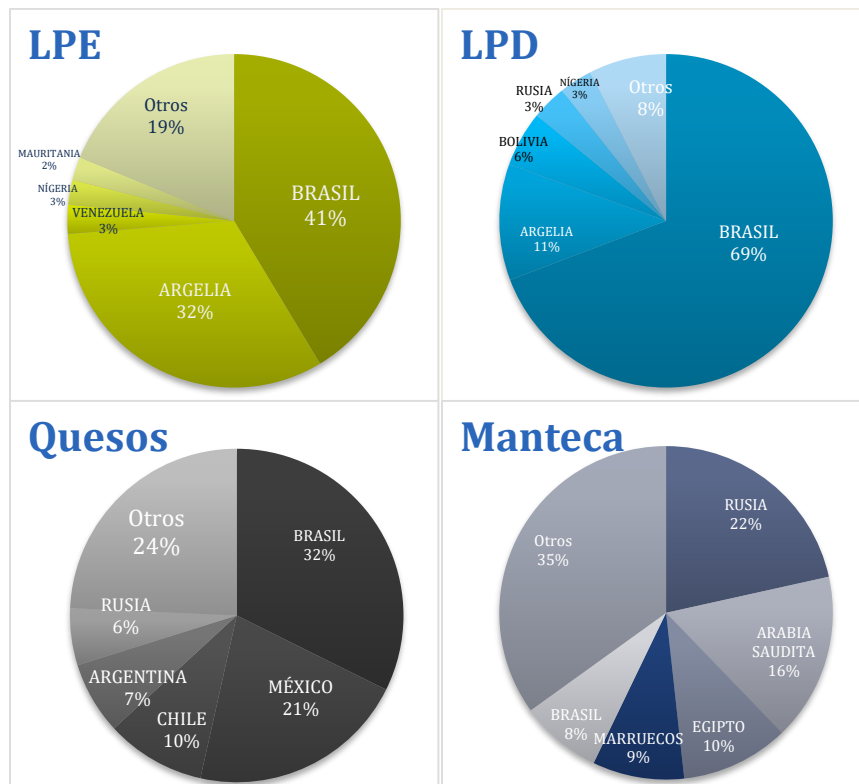
Fuente: Elaborado en base a datos de Dirección Nacional de Aduana

En lo que va del año, descendieron los precios de LPD, quesos y LPE (-19%, -6% y -5%, respectivamente). En el caso de la manteca aumentaron los precios (+6%).

Si se compara el precio recibido en setiembre de 2024 con el de diciembre de 2023 se registraron aumentos en LPE y manteca (11% y 31%, respectivamente). En cuanto al precio de la LPD y de los quesos se evidenció un descenso de -16% y -3%, respectivamente.

## 1.4 Destinos

Participación de los países en el total y por producto en los últimos 12 meses

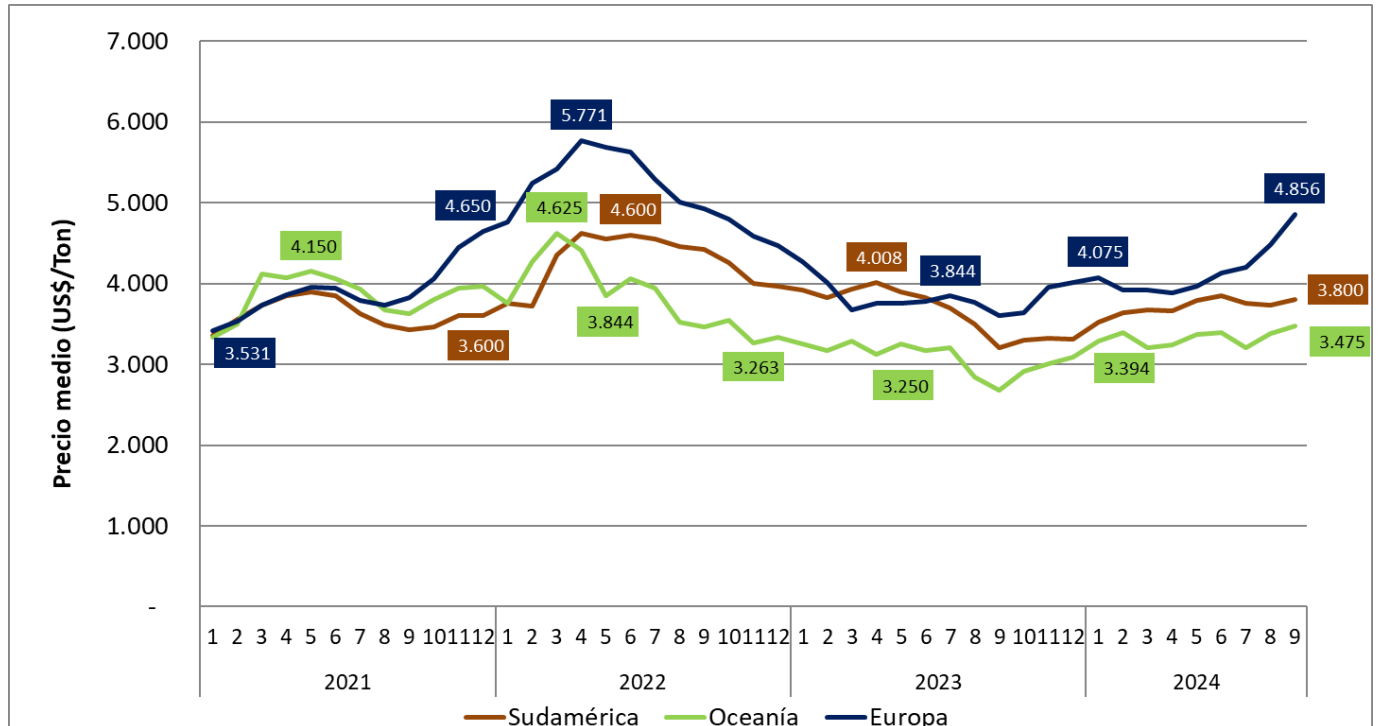


Fuente: Elaborado por INALE en base a datos de Dirección Nacional de Aduanas

## 2. Mercado Internacional

### 2.1 Leche en polvo entera

Precio promedio pactado de exportación de Oceanía, Europa y Sudamérica



Fuente: Elaborado por INALE en base a datos de USDA

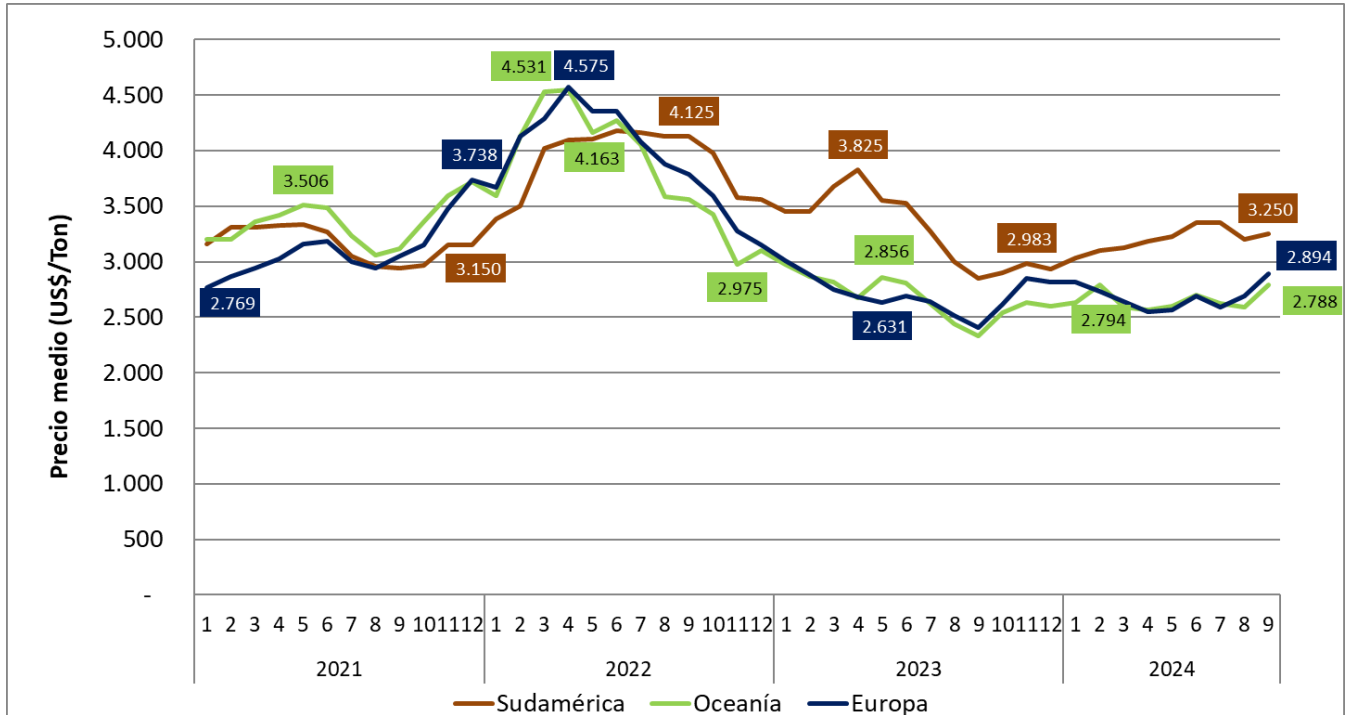
En setiembre de 2024 el precio promedio pactado para la leche en polvo entera exportada por Sudamérica aumentó 2% respecto al mes anterior y se situó 19% por encima del valor del año pasado ubicandose en 3.800 U\$\$/ton.

Por su parte, el precio promedio recibido por Oceanía aumentó respecto a agosto 3% y 30% respecto al valor de setiembre de 2023 ubicandose en 3.475 US\$/ton.

En el caso del precio de las exportaciones pactadas por Europa, en setiembre aumentaron 8% respecto al mes anterior llegando a un valor de 4.856 US\$/ton, lo que significa un aumento de 35% comparado con el mismo mes de 2023.

## 2.1 Leche en polvo descremada

Precio promedio pactado de exportación de Oceanía, Europa y Sudamérica



Fuente: Elaborado en base a datos de USDA

El precio promedio pactado para la leche en polvo descremada en el mes de setiembre exportada por Sudamérica aumentó 2% respecto al mes anterior, con un valor de 3.250 US\$/ton. Se situó 14% por encima del valor del año anterior.

Por su parte, el precio de exportación de este producto de Oceanía aumentó 8% respecto a al mes anterior con un valor de 2.788 US\$/ton y aumentó 20% respecto al valor de un año atrás.

En el caso de Europa, aumentó 8% respecto al mes anterior y 20% respecto al mismo mes del año anterior, situándose en 2.894 US\$/ton.

**Informe elaborado por:**

Ing. Agr. Ana Pedemonte  
 Ec. Mercedes Baraibar  
 Ing. Agr. Jorge Artagaveytia  
 Ec. Natalia Di Candia