



# FORO Final

Uruguay 2021

EDICIÓN  
VIRTUAL

Jueves 10 y viernes 11 de junio, Montevideo

# Competitividad y márgenes industriales

Lic. Ec. (MS.) Francisco Rostán

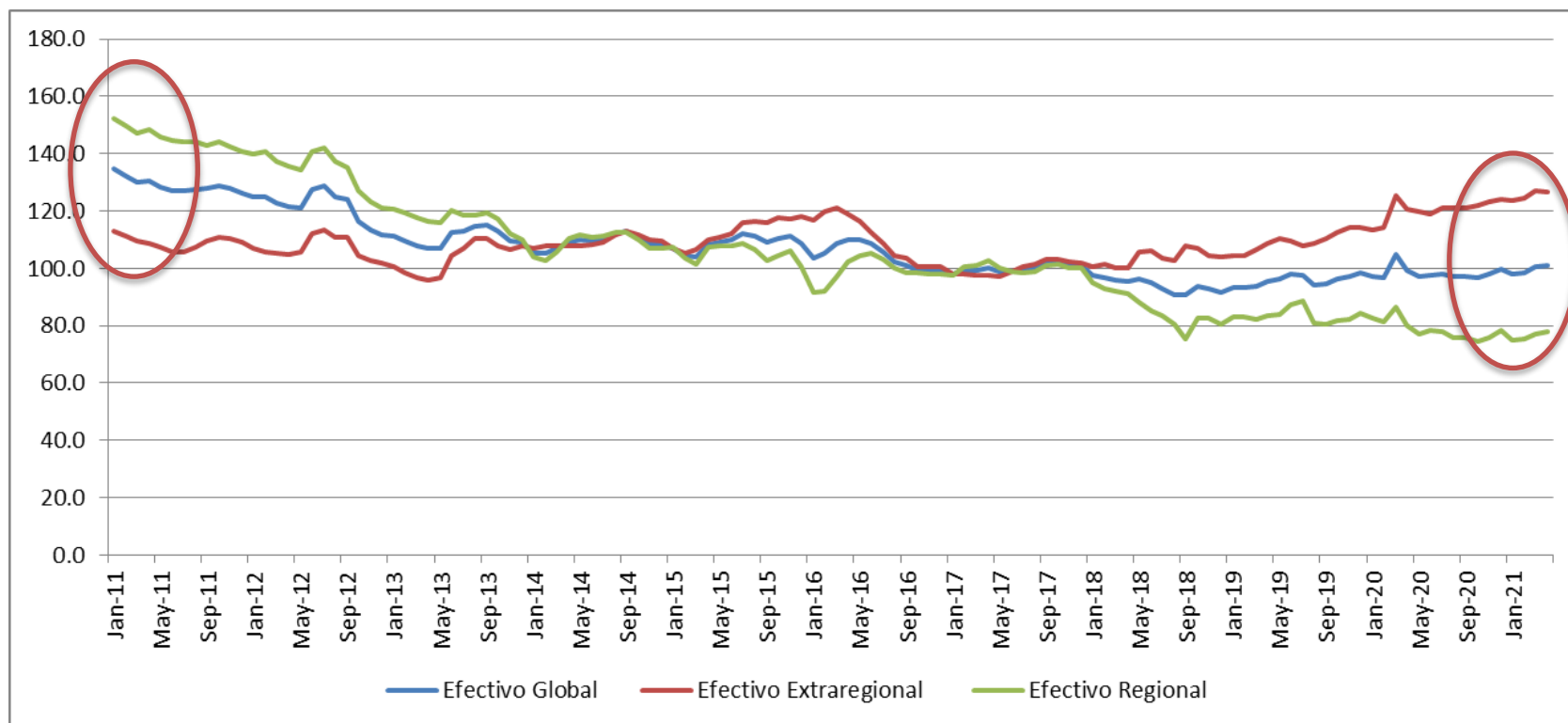
Área de Información y Estudios Económicos  
INALE

11/06/2021

# Agenda

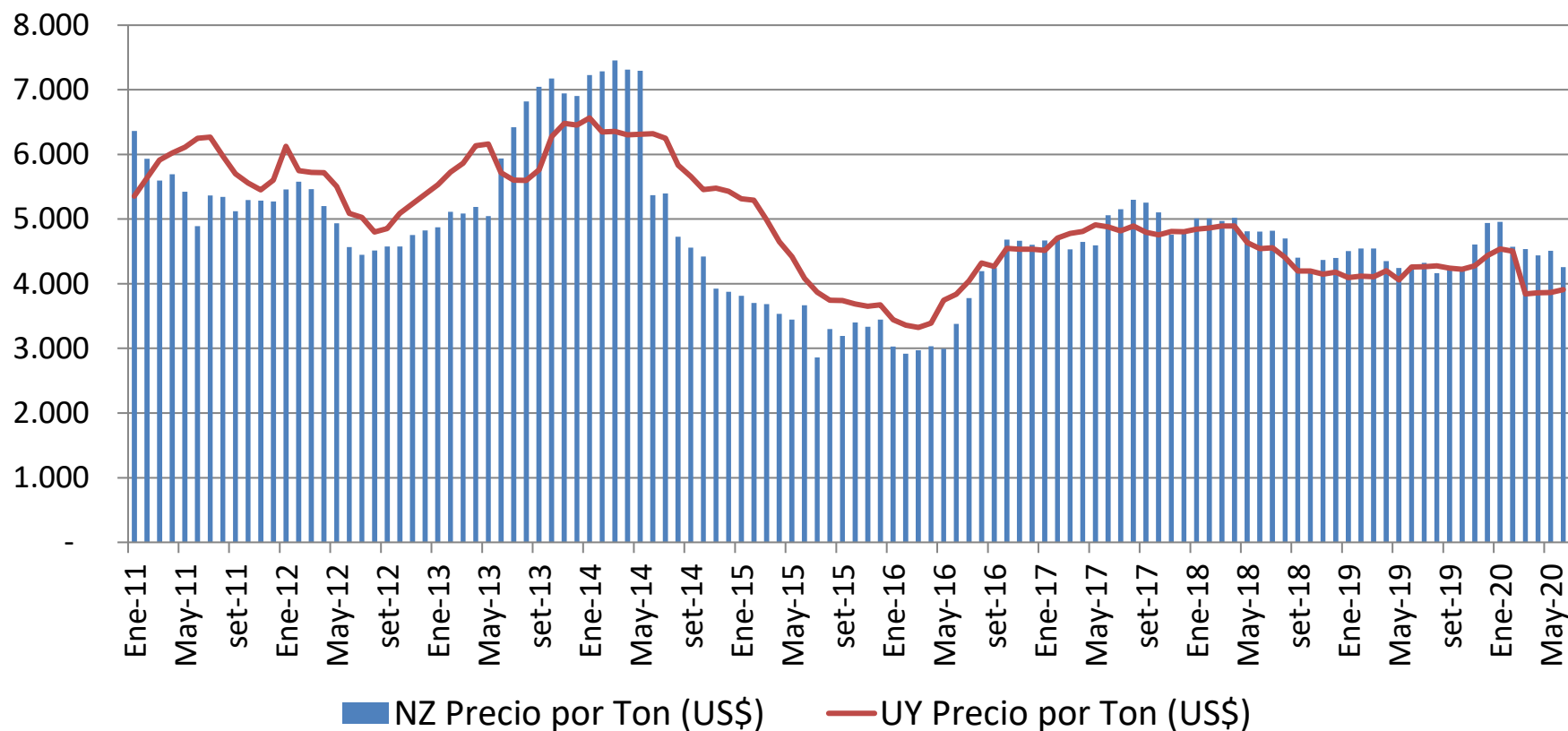
1. Tipo de Cambio Real
2. Precio de la leche a remitentes en Uruguay y Nueva Zelanda
3. Variación de exportaciones de Quesos y LPE
4. Variación geográfica de la remisión
5. Indicadores de Eficiencia o Capacidad Efectiva
6. Evolución producción y remisión
7. Margen industrial
8. Síntesis y conclusiones

# Tipo de cambio real global, efectivo extra regional y efectivo regional



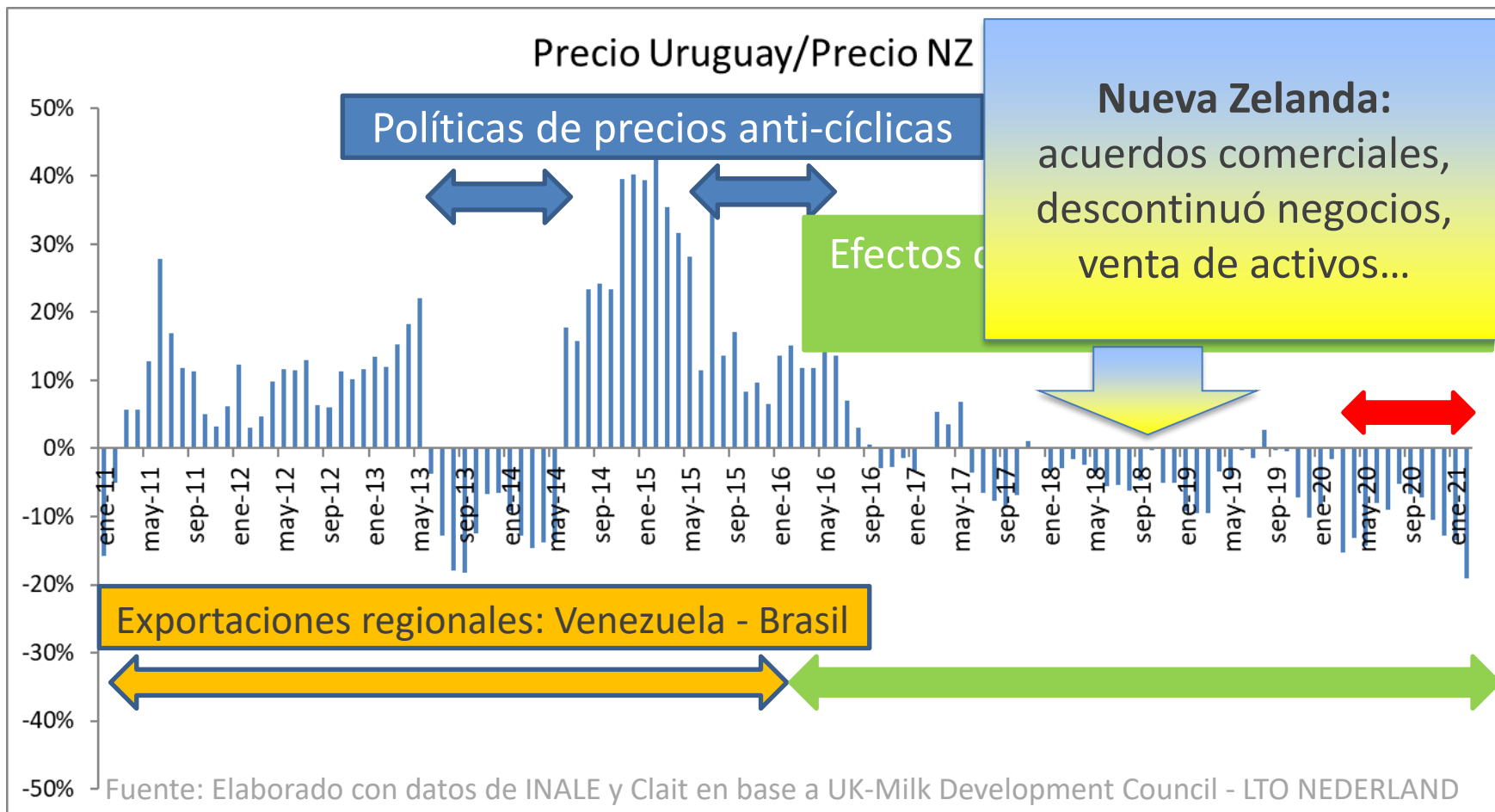
Fuente: Elaborado con datos de BCU

# Precio de sólidos de la leche (G+P) de Uruguay y Nueva Zelanda

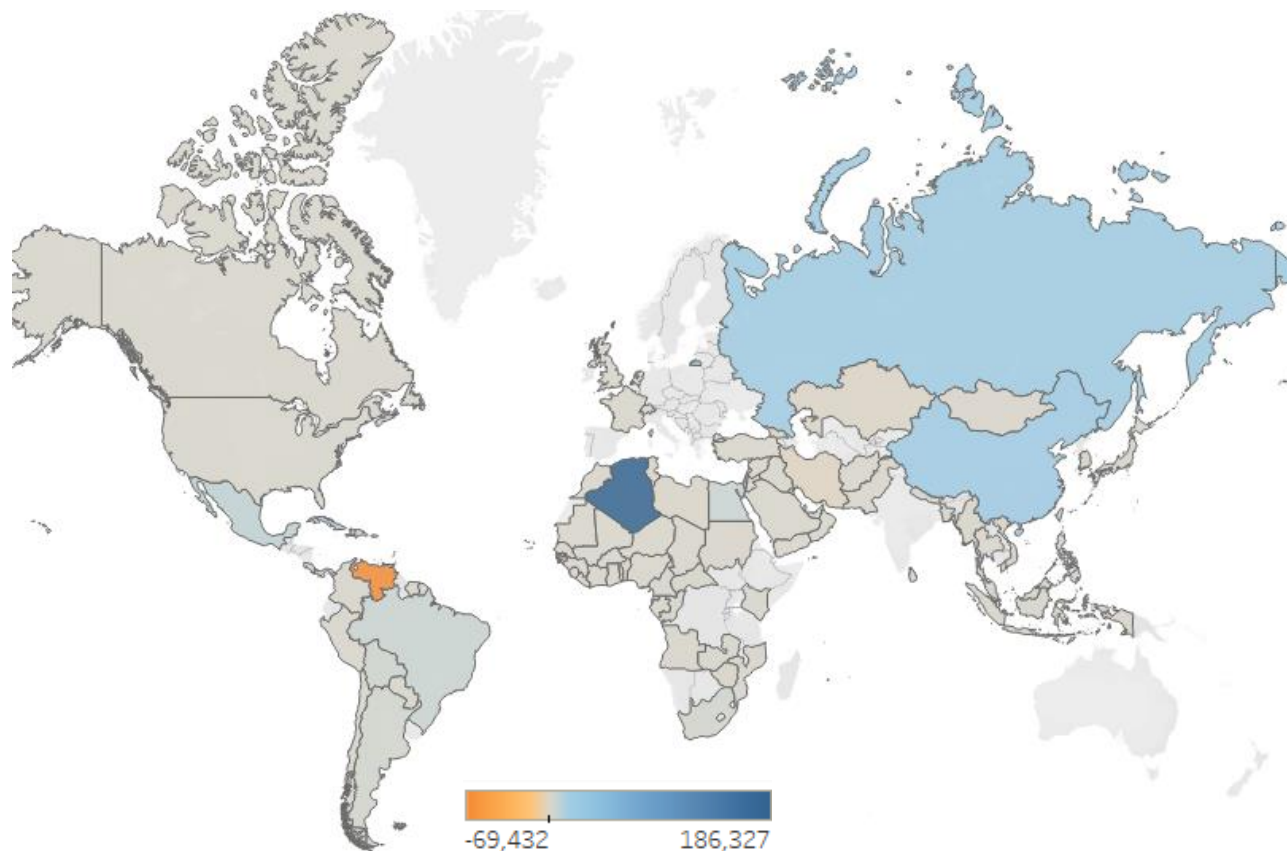


Fuente: Elaborado con datos de INALE y Clait en base a UK-Milk Development Council - LTO NEDERLAND

# Comparativo precio pagado al productor en UY vs NZ

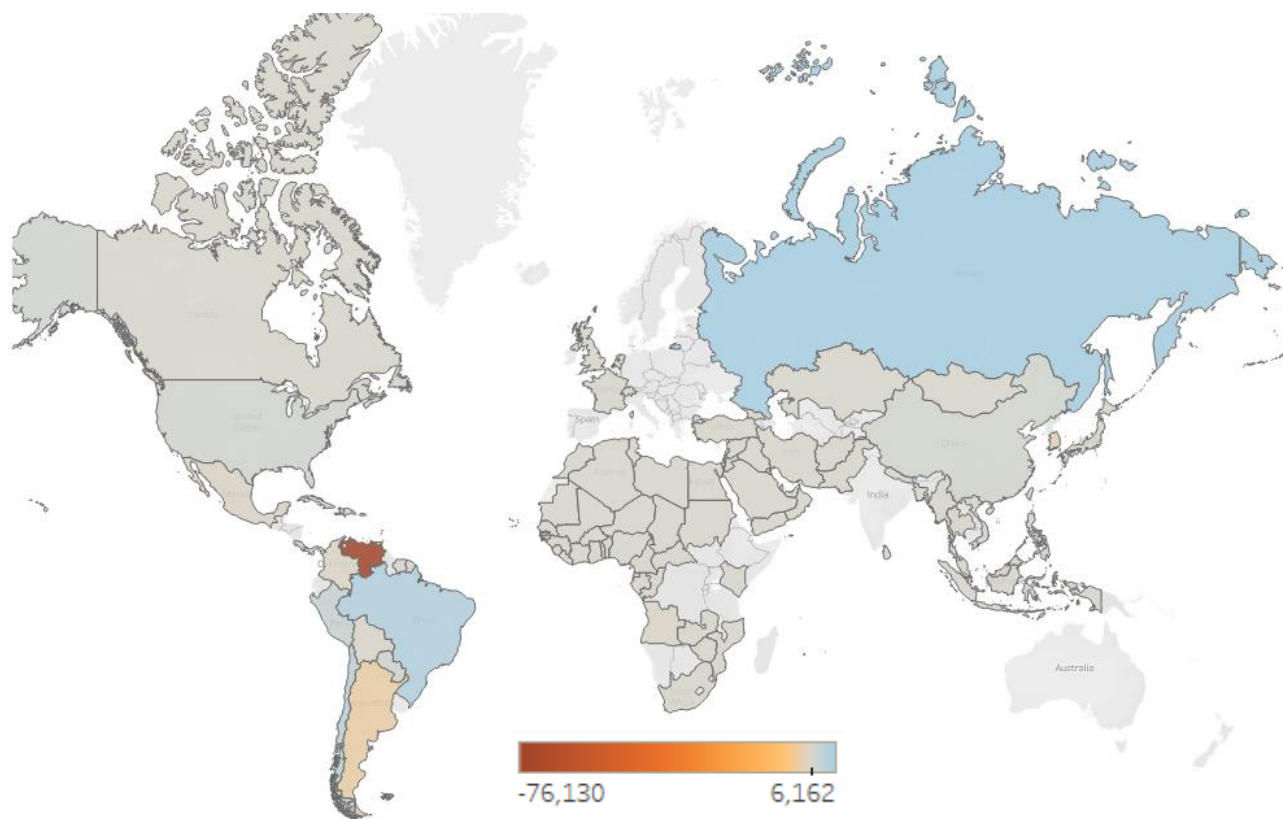


# Variación de las exportaciones de leche en polvo entera (ton. 2012-2014 vs 2018-2020)



Fuente: Elaborado con datos de Dirección Nacional de Aduanas

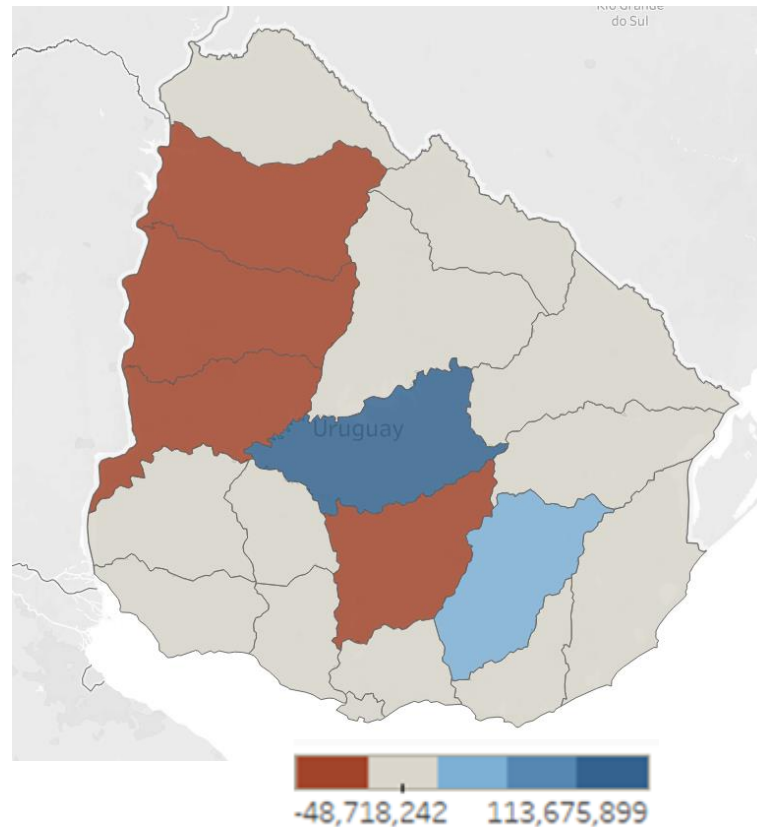
# Variaciones de las exportaciones de queso (ton. 2012-2014 vs 2018-2020)



Fuente: Elaborado con datos de Dirección Nacional de Aduanas



# Variación de remisión por departamento Ej. 2014/2015 vs 2019/2020



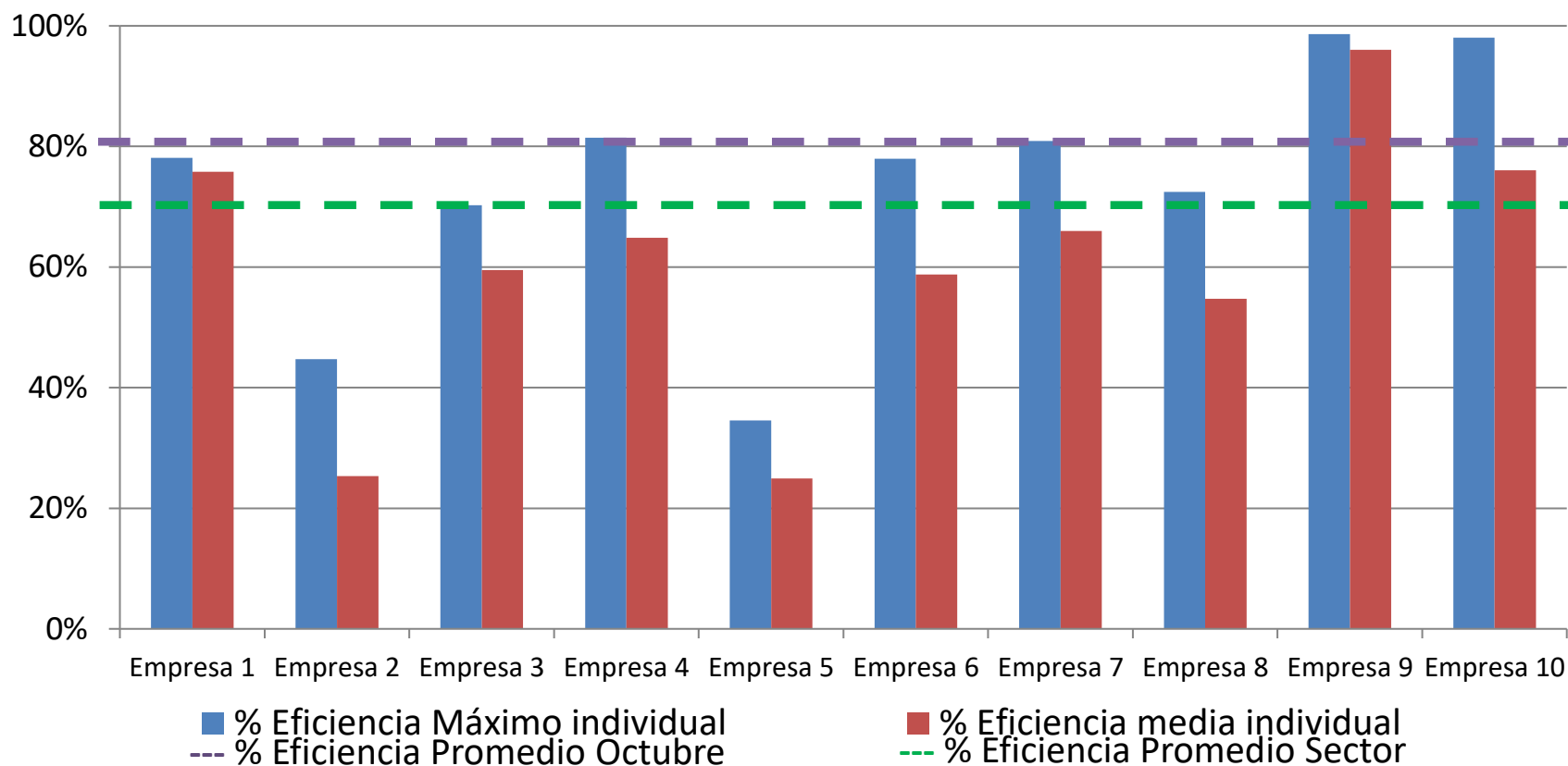
Fuente: Elaborado con datos de DICOSE

# Indicadores de Eficiencia de la Industria o Capacidad Efectiva

Eficiencia = Litros procesados/ Litros máximos que se pueden procesar dado:

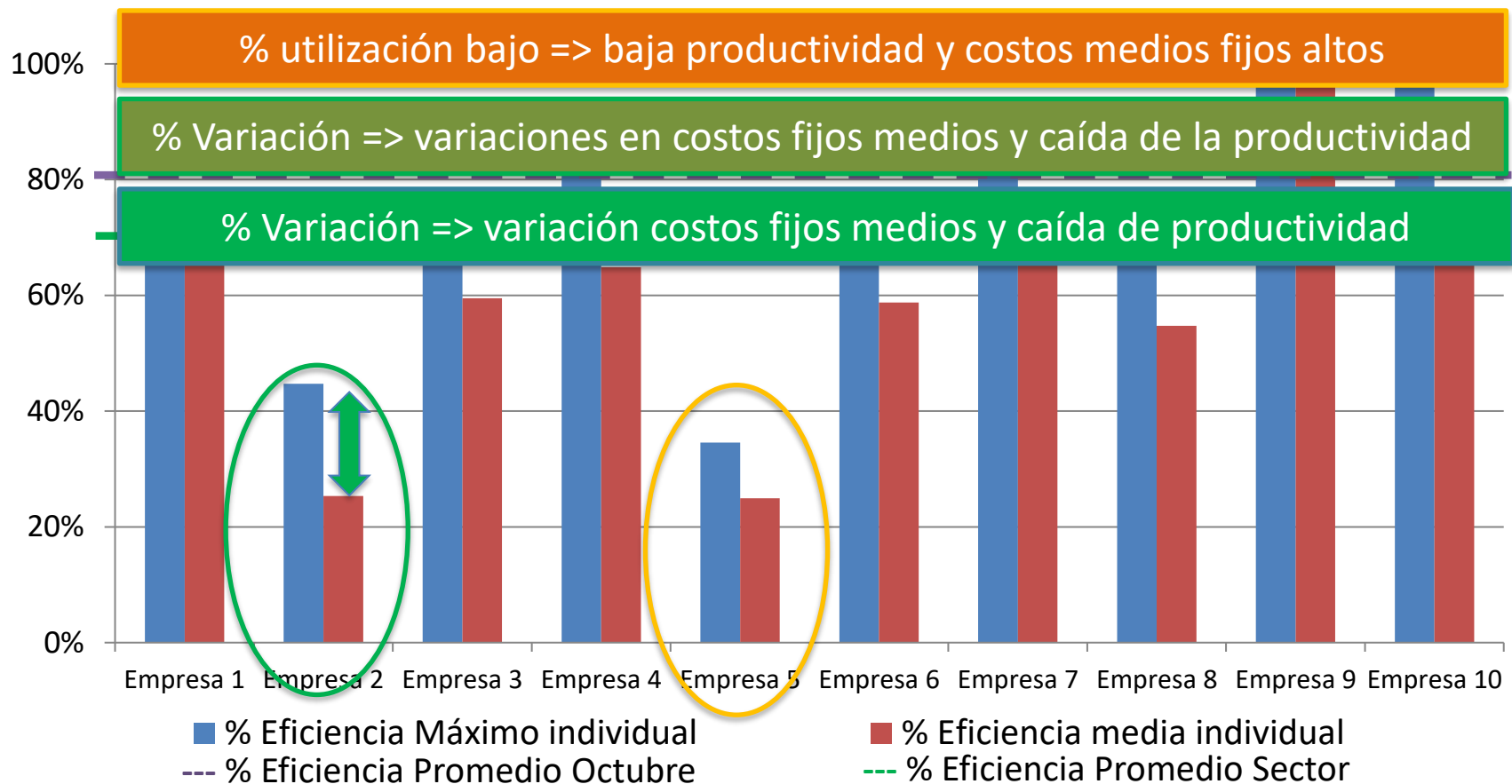
- Paros por mantenimiento
- Horas trabajadas efectivas
- Días trabajados efectivos

# % de Capacidad efectiva o eficiencia de 10 industrias



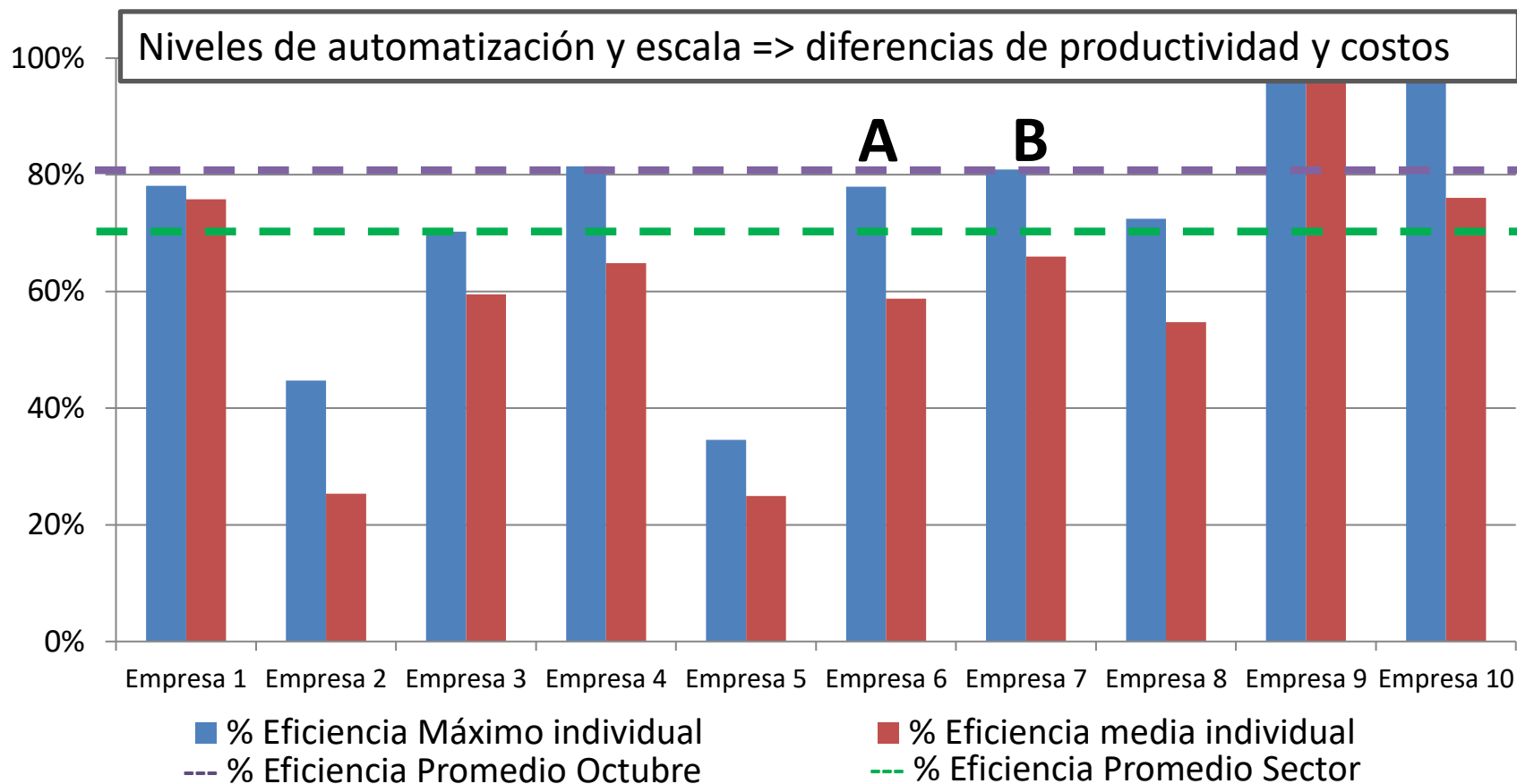
Fuente: Elaborado en base a Encuesta Industrial DIEA e INALE

# % de Capacidad efectiva o eficiencia de 10 industrias



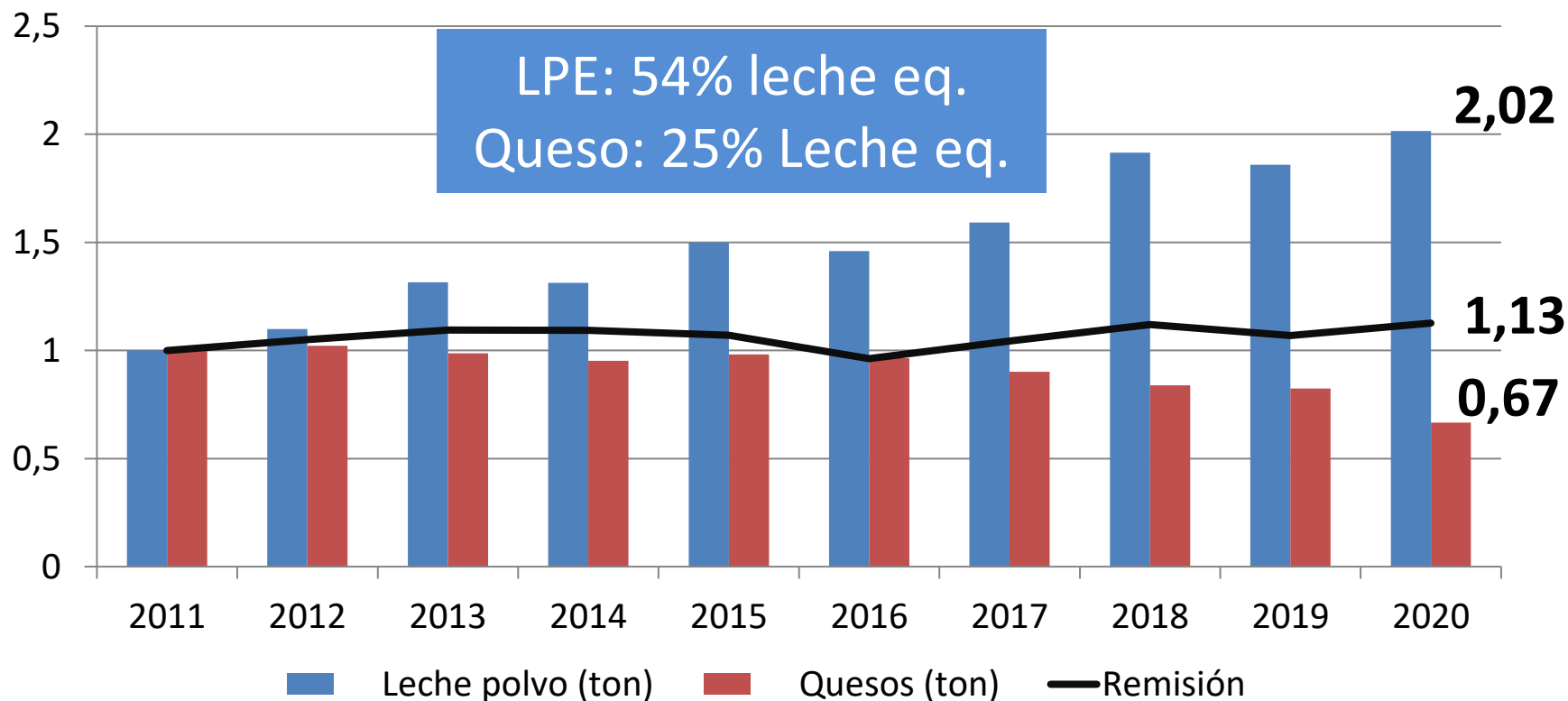
Fuente: Elaborado en base a Encuesta Industrial DIEA e INALE

# % de Capacidad efectiva o eficiencia de 10 industrias



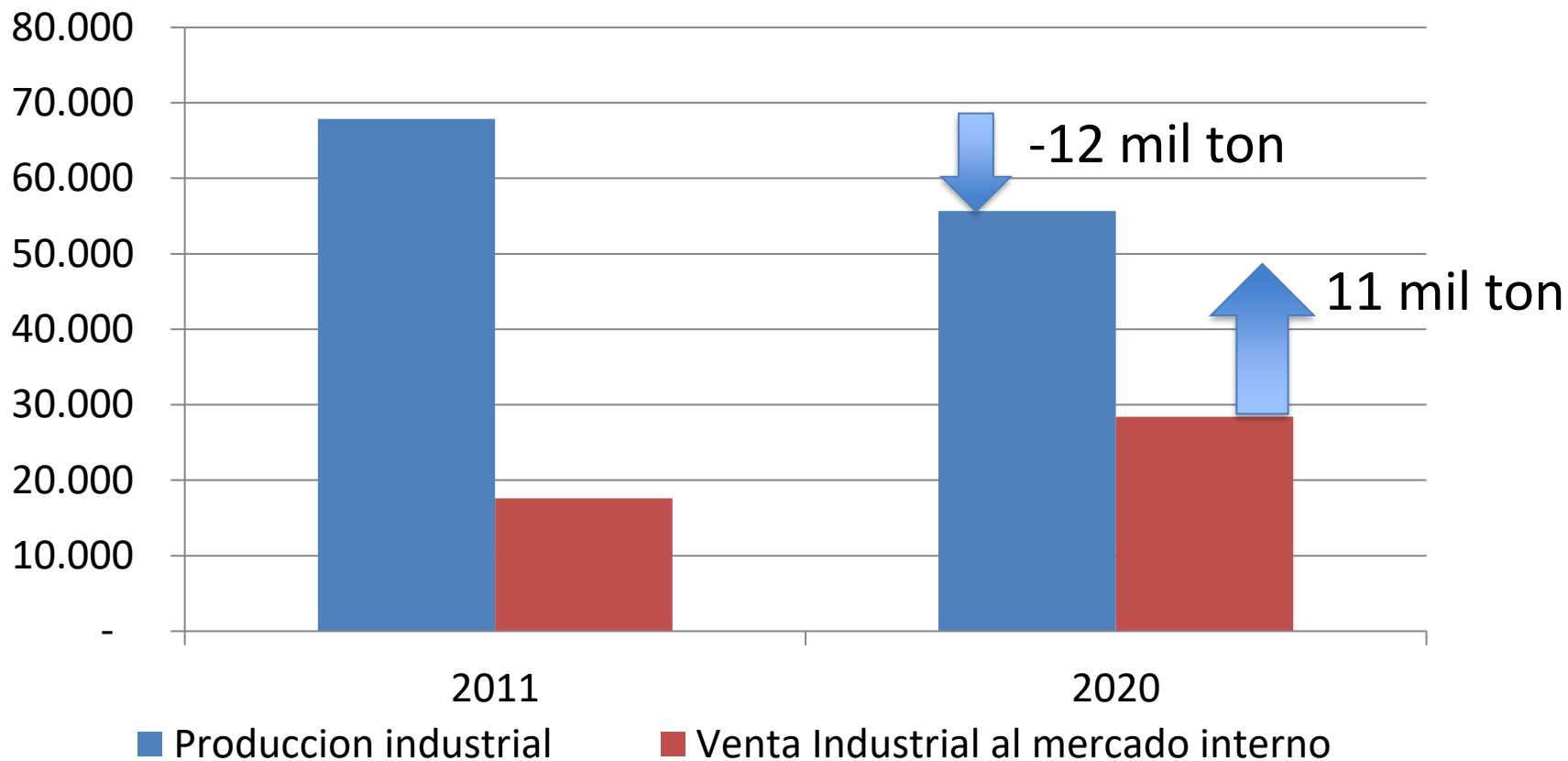
Fuente: Elaborado en base a Encuesta Industrial DIEA e INALE

# Producción de leche en polvo y quesos, y remisión. Índice de volumen físico, base 100 año 2011



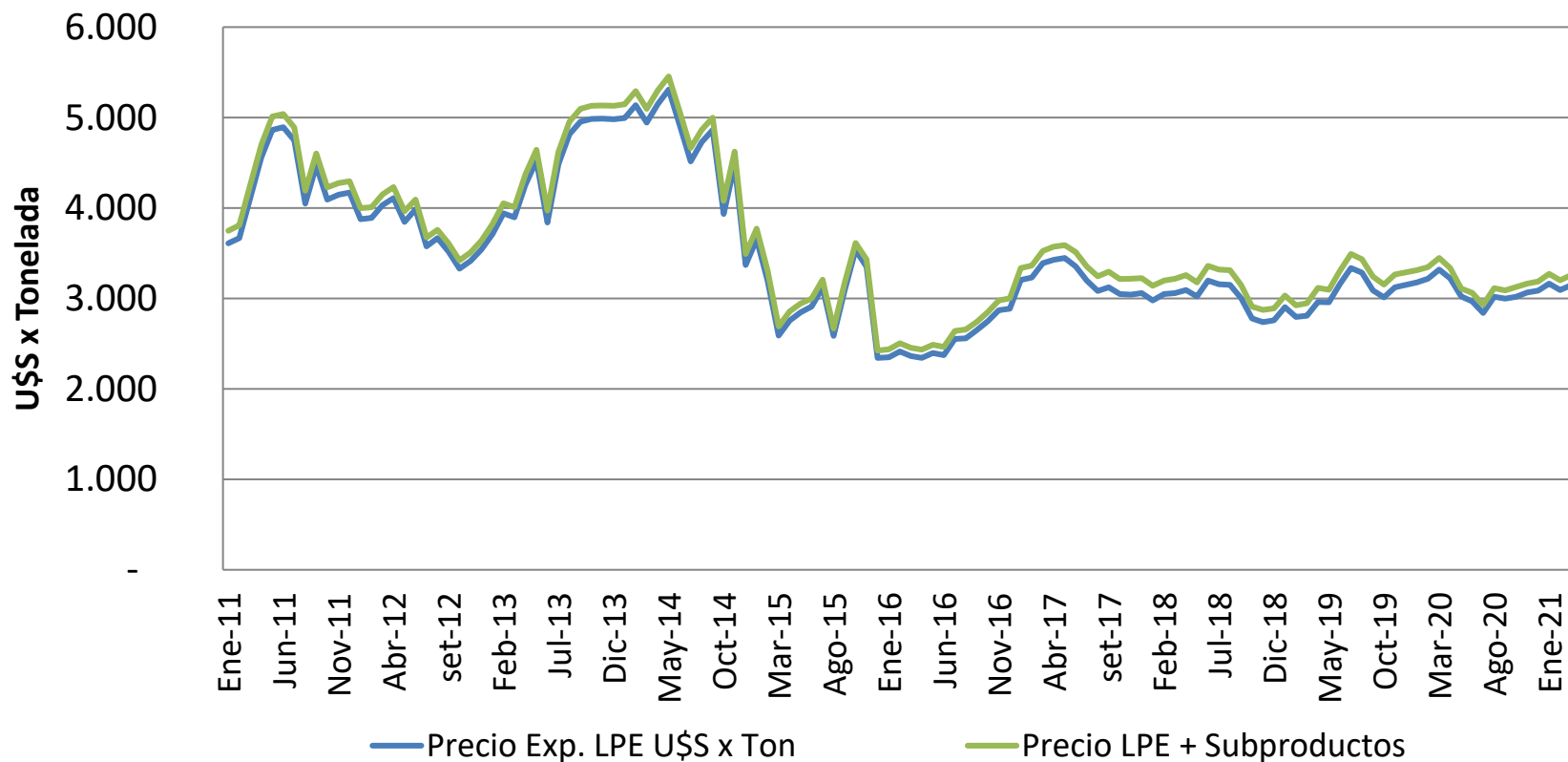
Fuente: Elaborado en base a DIEA

# Producción y venta la mercado interno de quesos (toneladas)



Fuente: Elaborado en base a DIEA

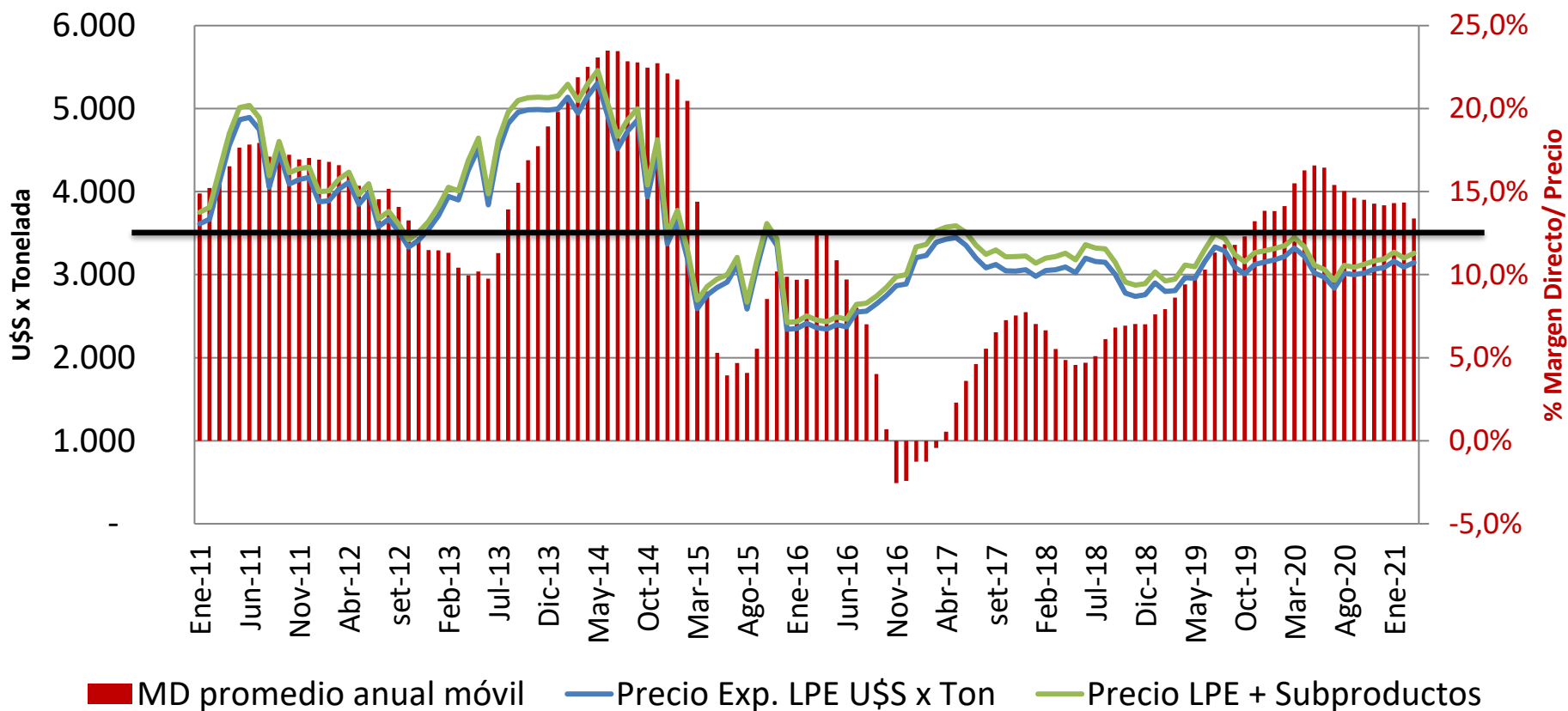
# Márgenes industriales de leche en polvo entera



Fuente: Elaborado con datos de Dirección Nacional de Aduanas

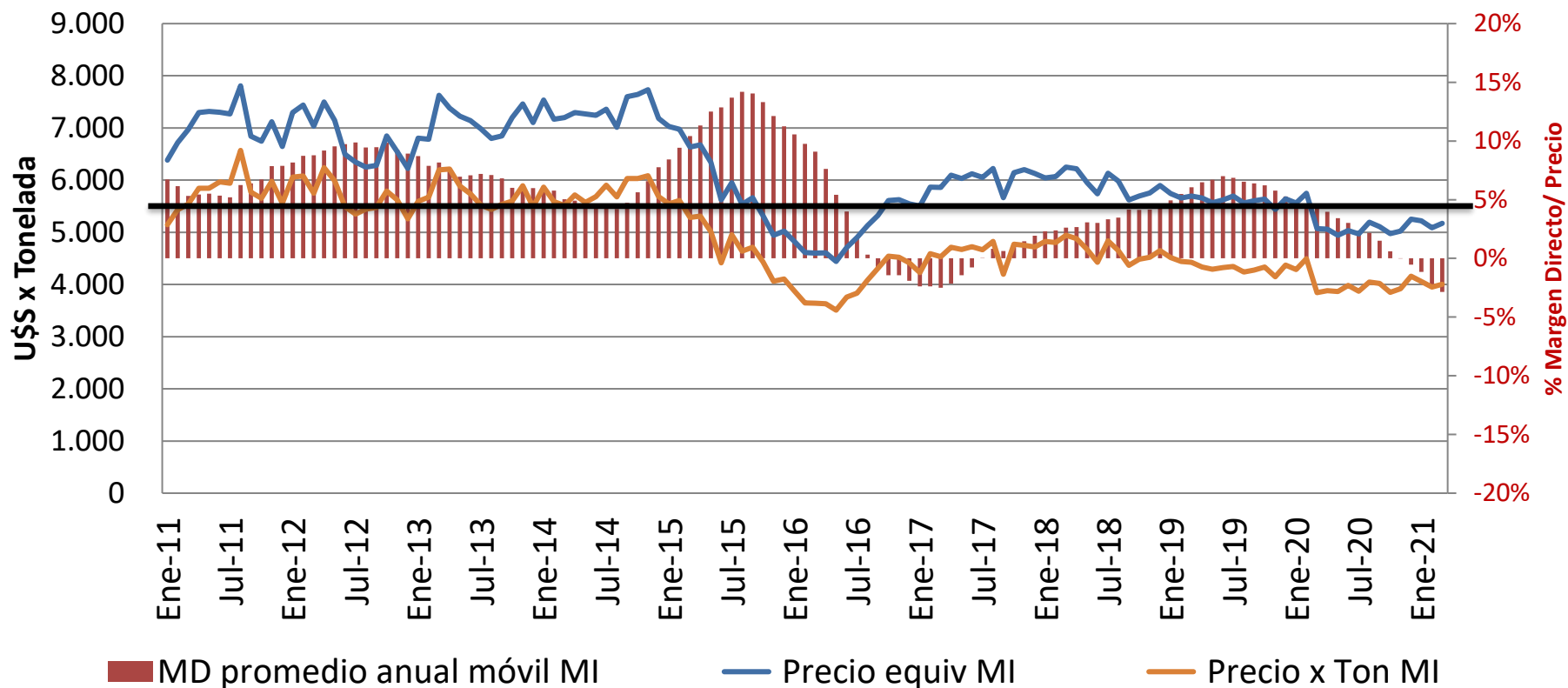


# Márgenes industriales de leche en polvo entera



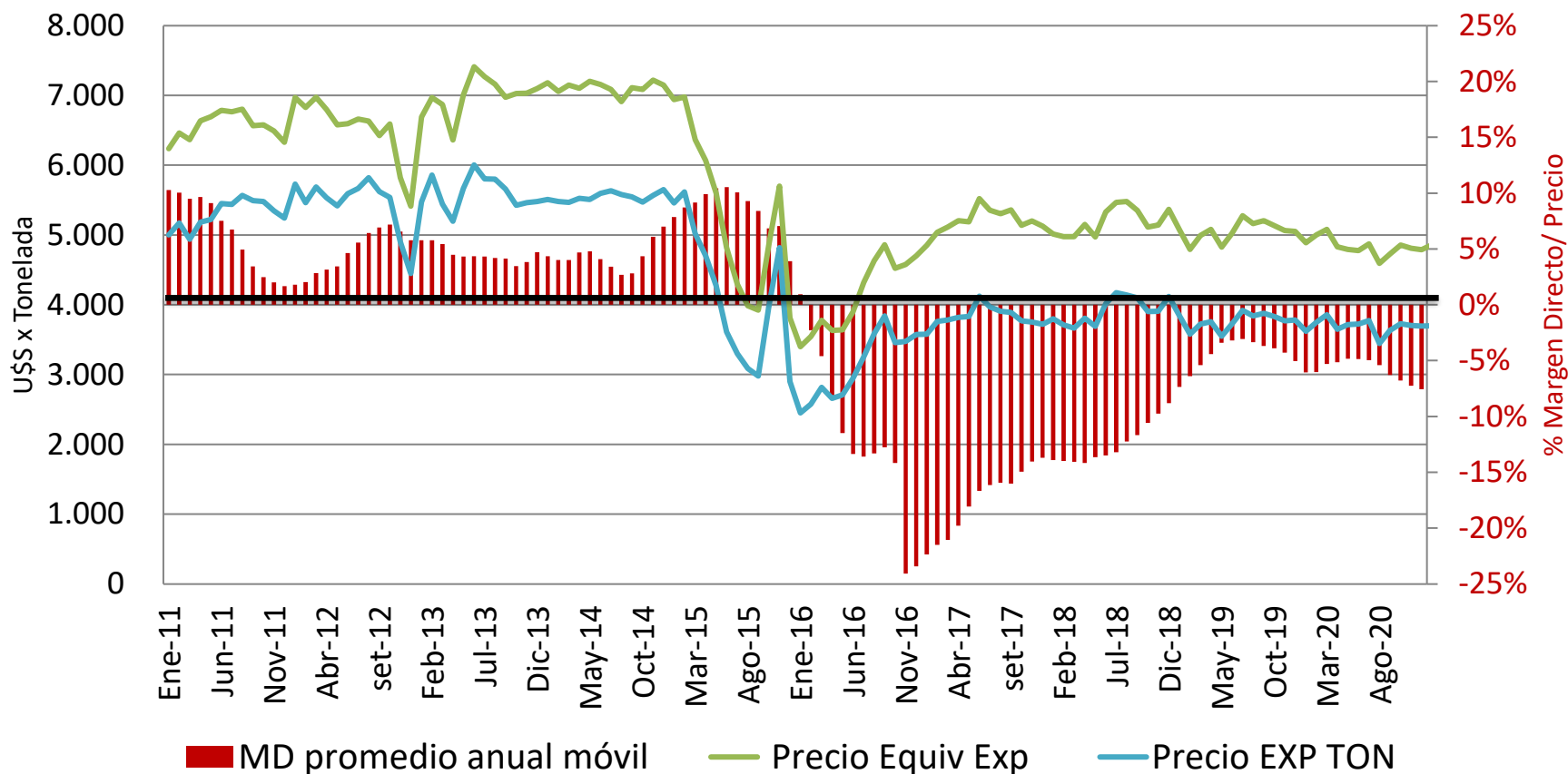
Fuente: Elaborado con datos de Dirección Nacional de Aduanas

# Márgenes industriales de queso mercado interno



Fuente: Elaborado con datos de Dirección Nacional de Aduanas

# Márgenes industriales de queso exportación



Fuente: Elaborado con datos de Dirección Nacional de Aduanas

## Síntesis:

1. Tipo de cambio Real está indicando que somos caros para producir y competir en la región.
2. El problema de competitividad es asimétrico. Impacta mucho mas fuerte en la colocación de Quesos que se comporta como si fuese un bien “transable regional”
3. Al “estar caros” respecto a la región precisamos competir en otros mercados, aranceles altos son una barrera de entrada, especialmente para los quesos.
4. Los niveles de remisión impacta directamente en los costos industriales.
5. La diferencia de márgenes ha direccionado la evolución de la producción.
6. Necesitamos recomponer los márgenes de exportación de las queserías.



¡Muchas gracias!