



Instituto Nacional de la Leche

Mercado Mundial de Lácteos

Monitoreo de oferta y demanda en países seleccionados
(cobertura de datos enero – diciembre 2020)

DESTACADOS

- ▶ Producción en principales países crece a un ritmo moderado
- ▶ La demanda se encuentra fortalecida, impulsada por la demanda China, no solo en lácteos sino también en granos, generando aumento de precios.
- ▶ **UE. y EE.UU.:** la producción creció 2,2% y 1,2% respectivamente
- ▶ **N. Zelanda** creció menos que el 1%.
- ▶ **Australia y Argentina:** aumentaron 5,3% y 7,4%
- ▶ **Brasil.** Al principio del año, las importaciones bajaron en valor, pero se recuperaron hacia el segundo semestre. En el año 2020 crecieron 20% en valor.
- ▶ **China.** La demanda de productos lácteos se encuentra sólida. aumentó en 6% en valor.

PERSPECTIVAS

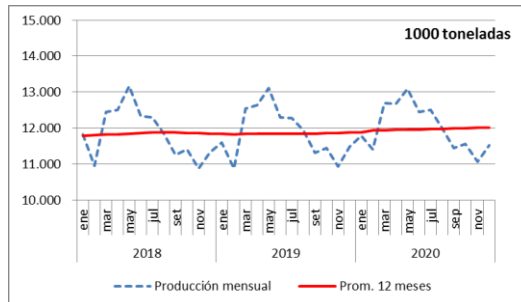
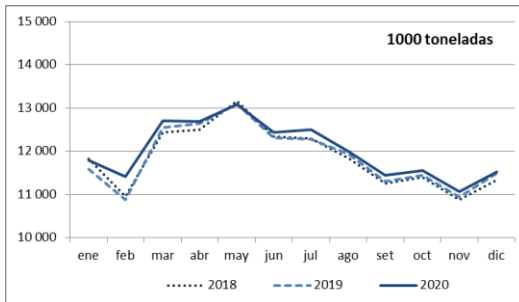
- ▶ En 2020 la producción mundial creció 1,8%.
- ▶ La crisis sanitaria por COVID-19 todavía no se ha resuelto y las economías tendrán una importante caída de su actividad, lo que de alguna forma estará también influyendo en la demanda
- ▶ La demanda China sostendría los precios actuales en el primer semestre de 2020, pero se desaceleraría en el segundo semestre, poniendo en cuestión los precios actuales.
- ▶ Los elevados precios internacionales podrían dar lugar a mayores exportaciones de países como Brasil y Canadá; deficitarios en leche pero que suelen exportar cuando se elevan los precios internacionales. Esto estaría volcando más leche en el mundo. Y ante una oferta moderada, presionarían los precios actuales a la baja, hasta llegar a un balance entre oferta y demanda.

OFERTA – Evolución producción en las principales regiones exportadoras

U. Europea-28

Período	Variación
dic	0,3%
ene-dic	1,2%
acum. dic	1,2%

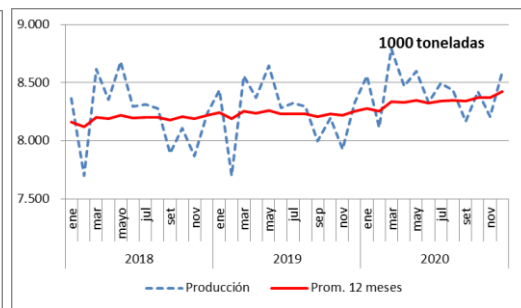
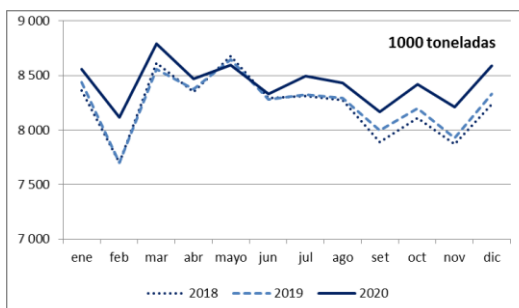
Fuente: elaborado por INALE en base a Eurostat
Se ha excluido el Reino Unido



EE.UU

Período	Variación
dic	3,1%
ene-dic	2,1%
acum. Dic	2,1%

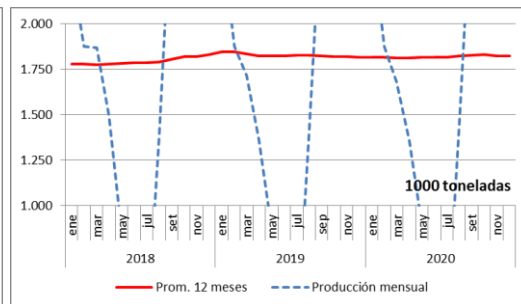
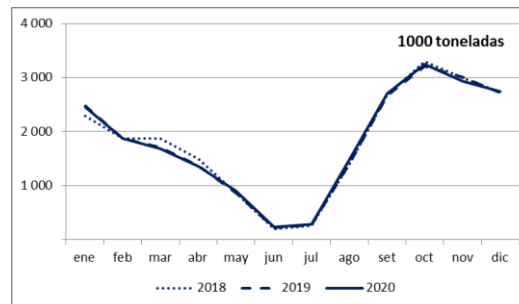
Fuente: elaborado por INALE en base a USDA



Nueva Zelanda

Período	Variación
dic	0,7%
ene-dic	0,4%
acum. Dic	0,4%

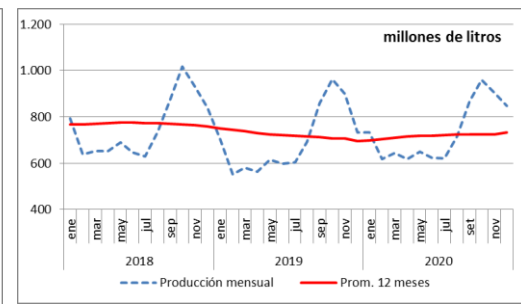
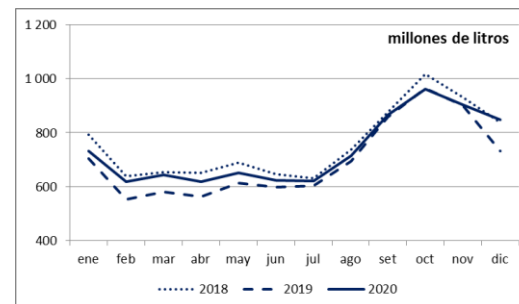
Fuente: elaborado por INALE en base a DCANZ



Australia

Período	Variación
dic	15,7%
ene-dic	5,3%
acum. Dic	5,3%

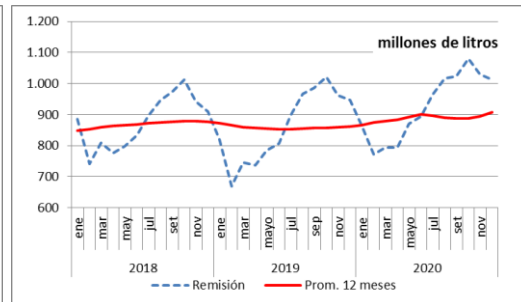
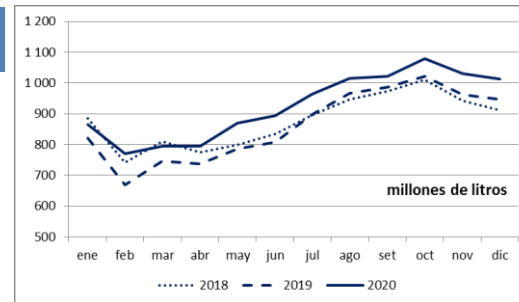
Fuente: elaborado por INALE en base a DaryAU



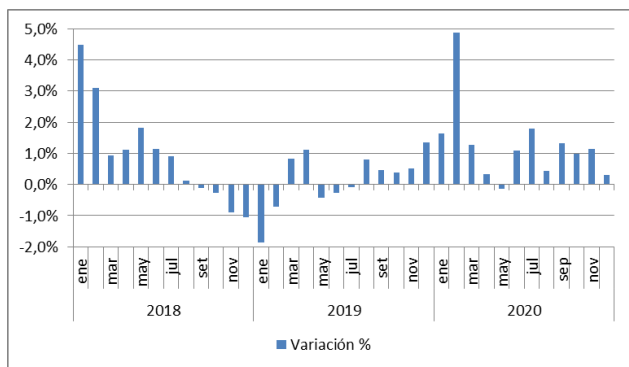
Argentina

Período	Variación
dic	6,9%
ene-dic	7,4%
acum. Dic	7,4%

Fuente: elaborado por INALE en base a MinAgroInd

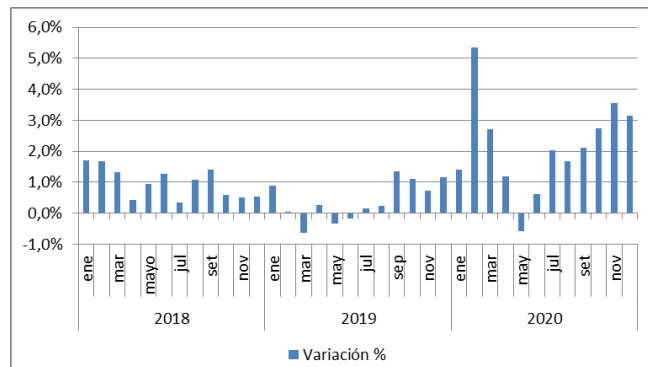


Unión Europea -28



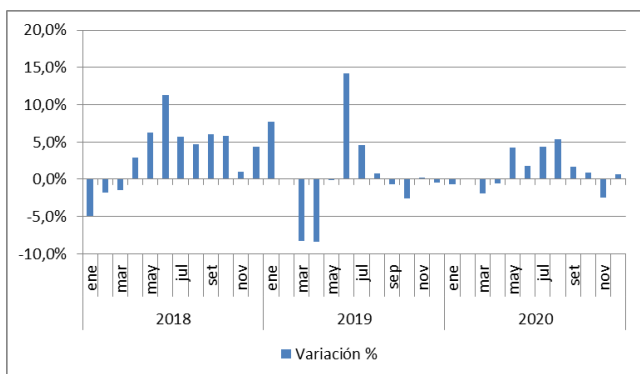
Fuente: elaborado por INALE en base a Eurostat

EE.UU



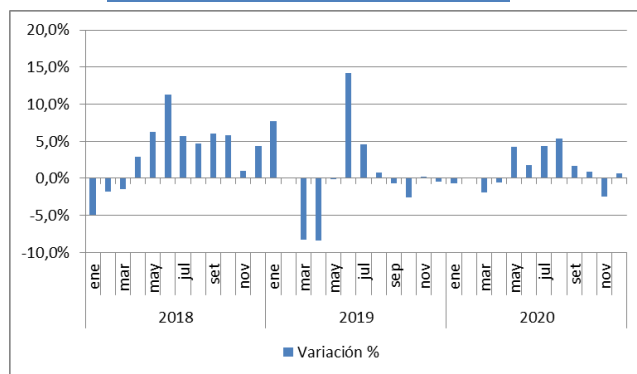
Fuente: elaborado por INALE en base a USDA

Nueva Zelanda



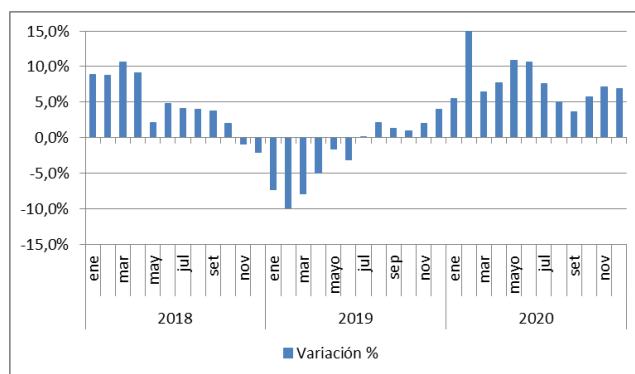
Fuente: elaborado por INALE en base a DCANZ

Australia



Fuente: elaborado por INALE en base a DaryAU

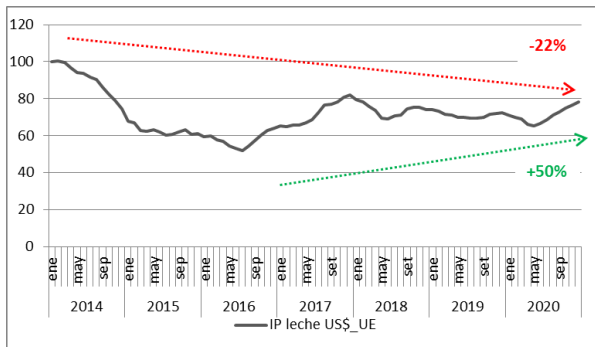
Argentina



Fuente: elaborado por INALE en base a MinAgri

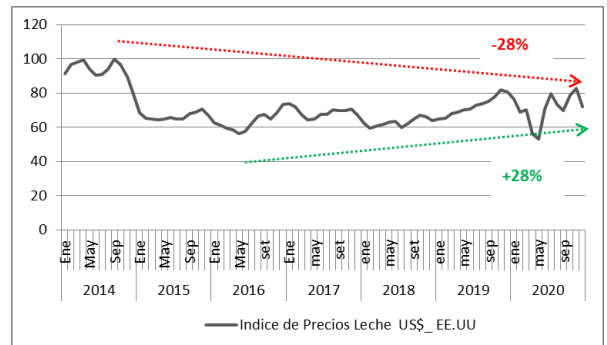
Precios al productor en dólares: índice 100 = en el año de mayor valor de los mismos

Unión Europea -28



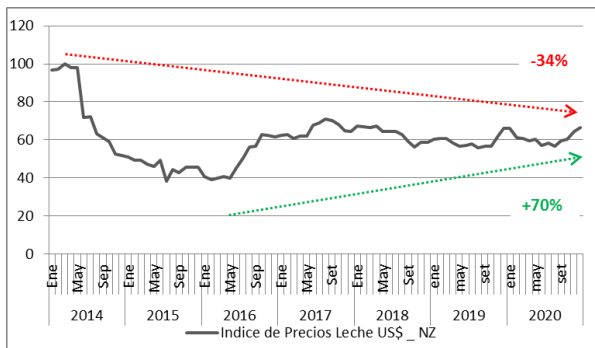
Fuente: elaborado por INALE en base a MMO -UE

EE.UU



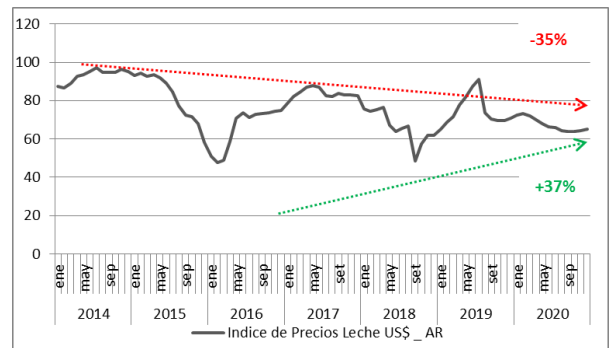
Fuente: elaborado por INALE en base a USDA

Nueva Zelanda



Fuente: elaborado por INALE en base a LTO

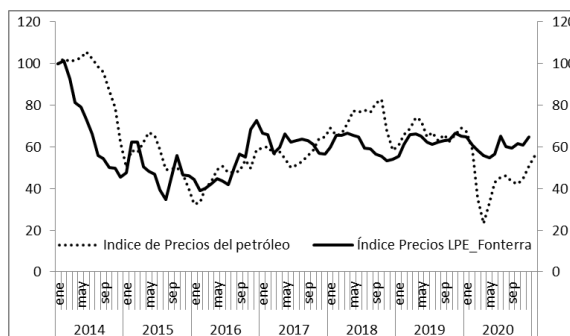
Argentina



Fuente: elaborado por INALE en base a MinAgri

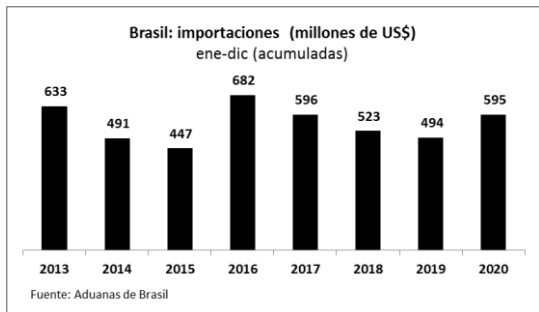
Los precios internacionales

- ✓ En abril se observa el efecto COVID en la caída de los precios del petróleo. En mayo, la leche en polvo entera demoró más en bajar y bajó en menor magnitud. Luego se produjo la recuperación de ambos.
- ✓ Hacia fin de año tanto el precio del petróleo como de la leche en polvo entera están subiendo.

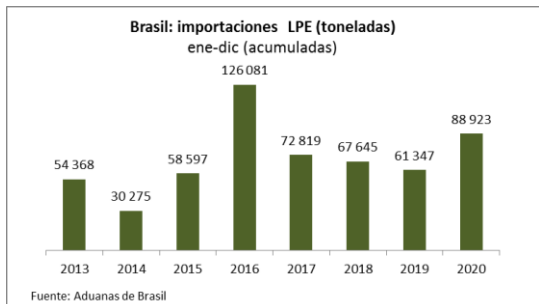
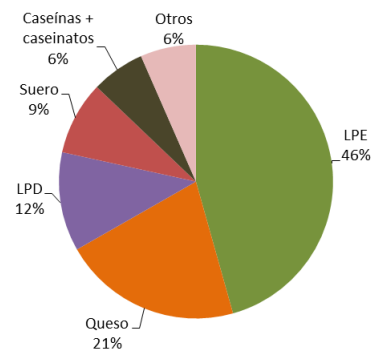


Fuente: elaborado por INALE en base a FMI y GlobalDairyTrade

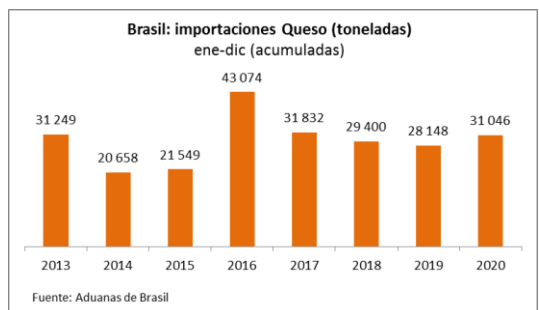
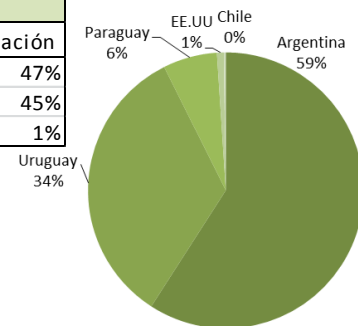
DEMANDA – Monitoreo importaciones principales mercados - BRASIL



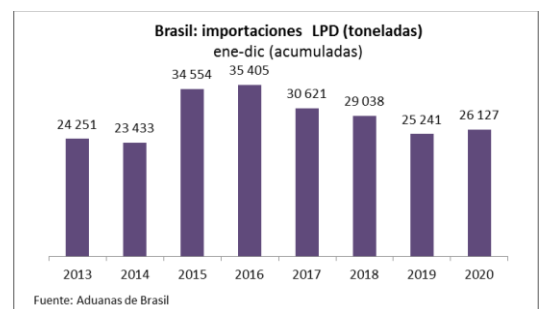
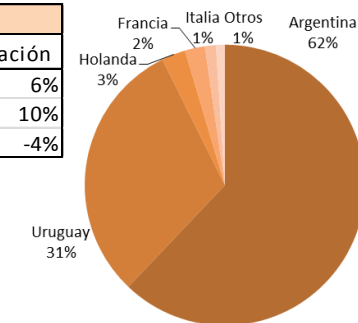
**ene-dic
+20%
en
dólares**



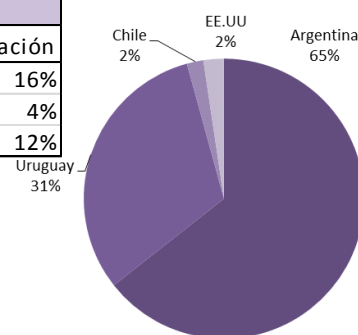
ene-dic			
LPE	2019	2020	Variación
Millones US\$ FOB	185	271	47%
Toneladas	61 347	88 923	45%
US\$ FOB/ton	3 018	3 051	1%



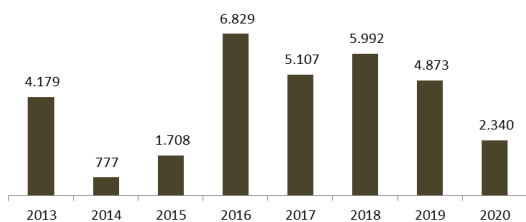
ene-dic			
Queso	2019	2020	Variación
Millones US\$ FOB	118	125	6%
Toneladas	28 148	31 046	10%
US\$ FOB/ton	4 193	4 041	-4%



ene-dic			
LPD	2019	2020	Variación
Millones US\$ FOB	60	70	16%
Toneladas	25 241	26 127	4%
US\$ FOB/ton	2 374	2 663	12%

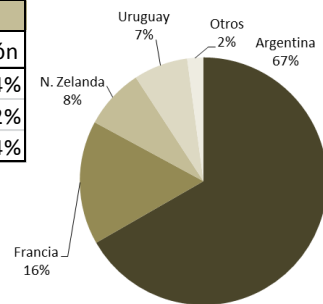


Brasil: importaciones Manteca (toneladas) ene-dic (acumuladas)

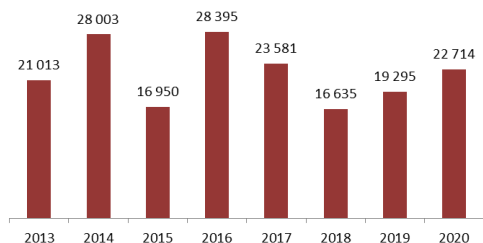


Fuente: Aduanas de Brasil

ene-dic			
Manteca	2019	2020	Variación
Millones US\$ FOB	26	12	-54%
Toneladas	4.873	2.340	-52%
US\$ FOB/ton	5.414	5.221	-4%

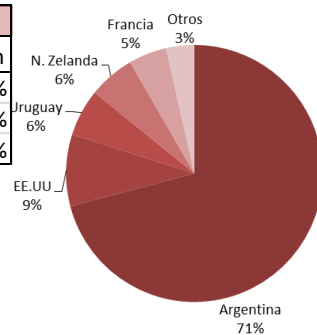


Brasil: importaciones Suero (toneladas) ene-dic (acumuladas)

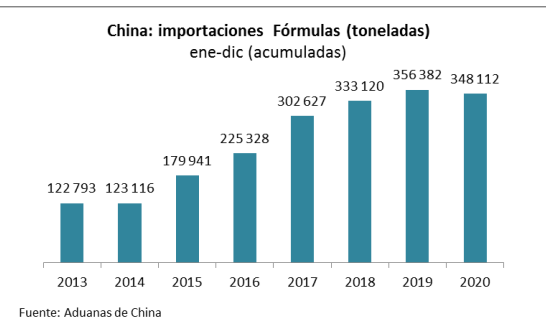
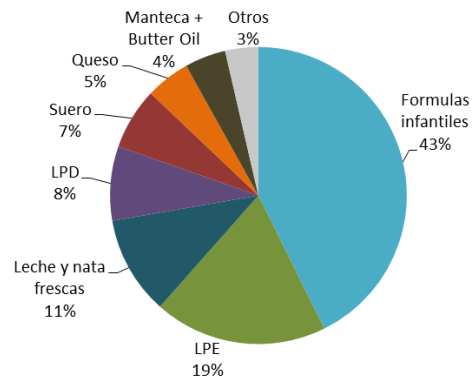
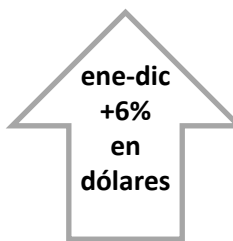


Fuente: Aduanas de Brasil

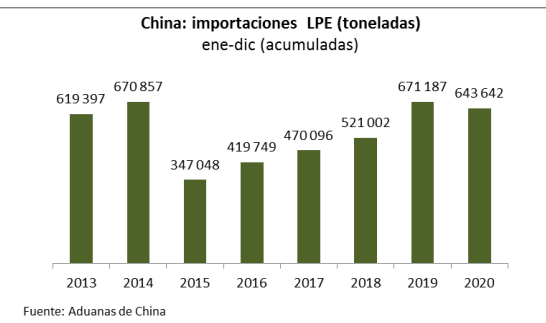
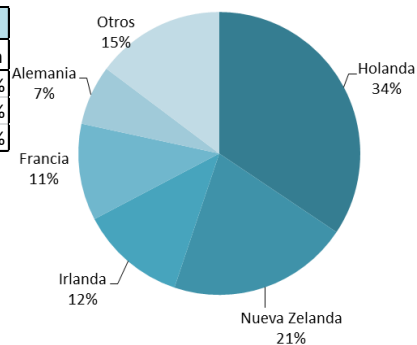
ene-dic			
Suero	2019	2020	Variación
Millones US\$ FOB	43	52	19%
Toneladas	19.295	22.714	18%
US\$ FOB/ton	2.241	2.273	1%



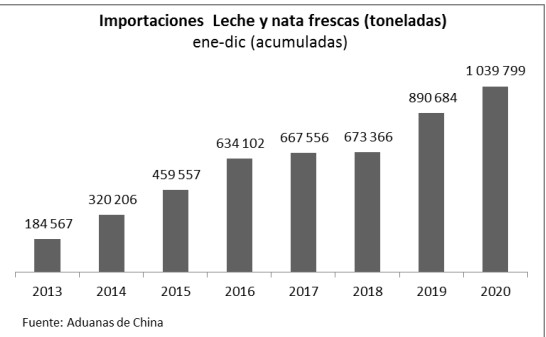
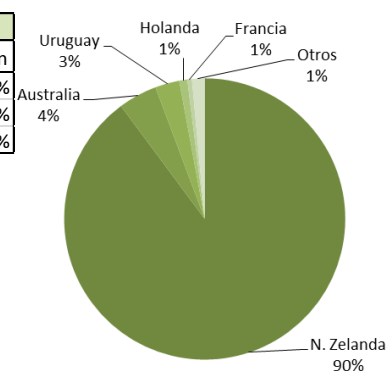
DEMANDA – Monitoreo importaciones principales mercados - CHINA



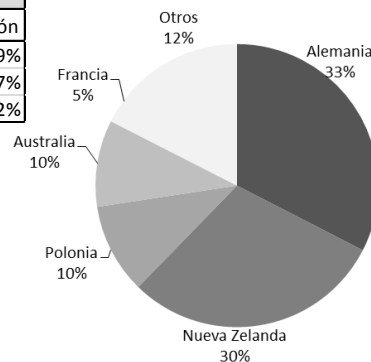
ene-dic			
Fórmulas	2019	2020	Variación
Millones US\$ FOB	5.331	5.204	-2%
Toneladas	356 382	348 112	-2%
US\$ FOB/ton	14 958	14 949	0%



ene-dic			
LPE	2019	2020	Variación
Millones US\$ FOB	2 253	2 304	2%
Toneladas	671 187	643 642	-4%
US\$ FOB/ton	3 356	3 580	7%

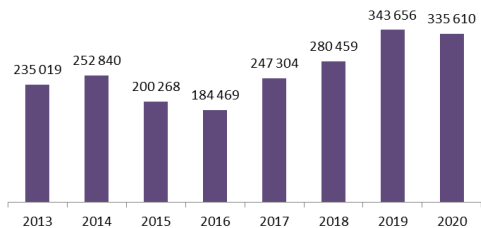


ene-dic			
Leche	2019	2020	Variación
Millones US\$ FOB	1.101	1.309	19%
Toneladas	890 684	1 039 799	17%
US\$ FOB/ton	1 237	1 259	2%



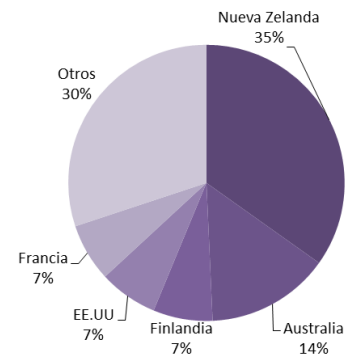
DEMANDA – Monitoreo importaciones principales mercados - CHINA

China: importaciones LPD (toneladas)
ene-dic (acumuladas)

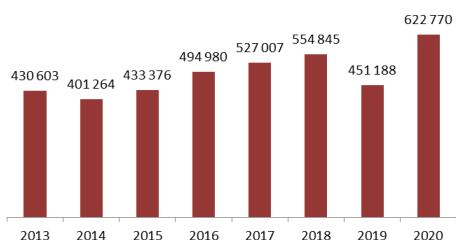


Fuente: Aduanas de China

ene-dic			
LPD	2019	2020	Variación
Millones US\$ FOB	872	987	13%
Toneladas	343 656	335 610	-2%
US\$/ton FOB	2 536	2 941	16%

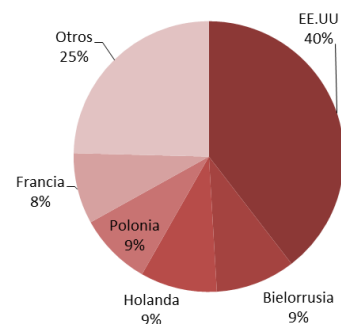


China: importaciones Suero (toneladas)
ene-dic (acumuladas)

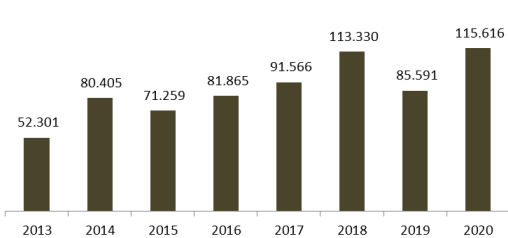


Fuente: Aduanas de China

ene-dic			
Suero	2019	2020	Variación
Millones US\$ FOB	598	810	35%
Toneladas	451 188	622 770	38%
US\$ FOB/ton	1.326	1.301	-2%

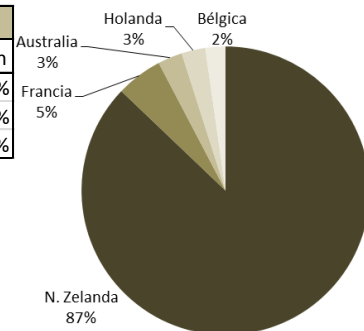


China: importaciones Manteca (toneladas)
ene-dic (acumuladas)

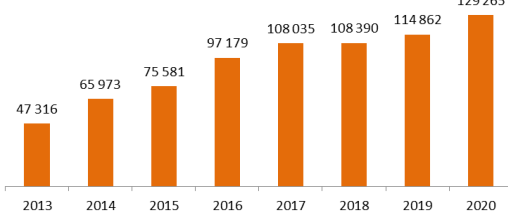


Fuente: Aduanas de China

ene-dic			
Manteca	2019	2020	Variación
Millones US\$ FOB	467	546	17%
Toneladas	85 591	115 616	35%
US\$ FOB/ton	5 452	4 724	-13%

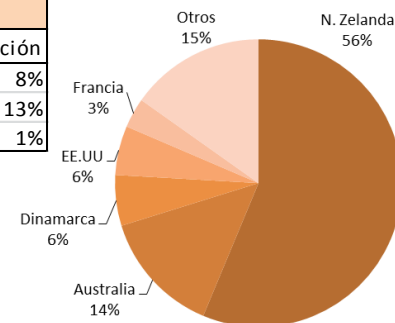


China: importaciones Queso (toneladas)
ene-dic (acumuladas)



Fuente: Aduanas de China

ene-dic			
Queso	2019	2020	Variación
Millones US\$ FOB	263	283	8%
Toneladas	114 862	129 265	13%
US\$ FOB/ton	4 545	4 568	1%



ABREVIATURAS

UE (28) - Unión Europea (28 países)
EE.UU - Estados Unidos de América
NZ - Nueva Zelanda
AU - Australia
AR - Argentina
LPE - Leche en Polvo Entera
LPD - Leche en Polvo Descremada