



Instituto Nacional de la Leche

Mercado Mundial de Lácteos

Monitoreo de oferta y demanda en países seleccionados
(cobertura de datos enero – marzo 2020)

DESTACADOS

- ▶ Una parte importante del planeta se ha paralizado por efecto del COVID-19: cierre del turismo, de los restaurantes y servicios de comidas fuera de casa.
- ▶ Producción crece en el pico de producción del Norte
- ▶ **UE.** Apoyos para paliar la crisis: apertura del programa de financiamiento de stocks privados y de mecanismo de intervención. Incentivos a reducir la producción
- ▶ **EE.UU.** Apoyos directo a los productores, compra de productos lácteos por parte del Departamento de Agricultura (USDA). Varias industrias orientadas a la producción de leche fluida se ven obligadas a tirar leche porque no hay mercado.
- ▶ **N. Zelanda, Australia y Argentina,** no han establecido programas de ayuda al sector.
- ▶ **China.** Levantamiento gradual de las restricciones de cuarentena; vuelve gradualmente a funcionar la economía y los puertos.
- ▶ **Brasil.** Disminución de las importaciones, disminución de la demanda por devaluación del real.
- ▶ **Argelia.** Demanda de importaciones continúa firme a pesar de la bajada del precio del petróleo.

PERSPECTIVAS

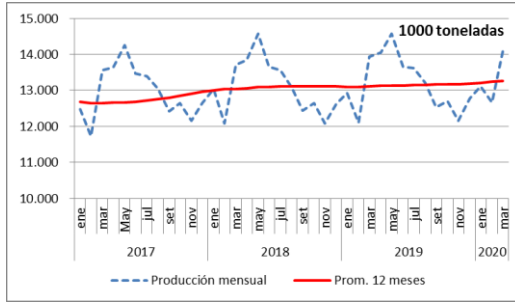
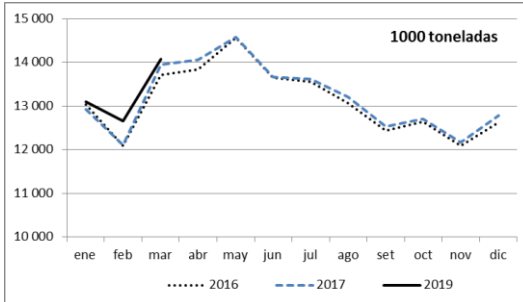
- ▶ No se han visto impactos en el comercio internacional de lácteos.
- ▶ Los precios de los productos lácteos continúan en niveles pre-COVID 19.
- ▶ Gran inercia del comportamiento de los lácteos en tanto venían de una situación de crecimiento de la producción moderado y demanda de China fortalecida. Desde fines de 2019
- ▶ Se espera que la producción de leche crezca 0,8% este año.
- ▶ Es probable que la oferta mundial supere la demanda y los lácteos.
- ▶ El efecto sobre los precios dependerá de si el desbalance anterior se resuelve con reducción de producción, o caída de precios.
- ▶ En el corto plazo hay incertidumbre.
- ▶ La volatilidad sigue imperando en el mercado

OFERTA – Evolución producción en las principales regiones exportadoras

U. Europea-28

Período	Variación
mar	1,0%
ene-mar	2,2%
acum. mar	1,1%

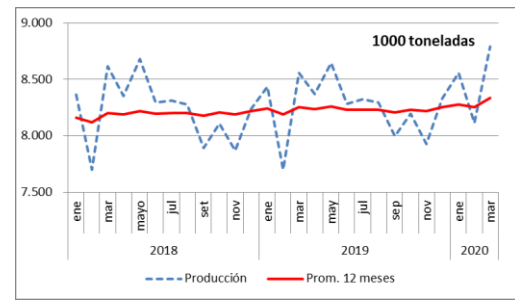
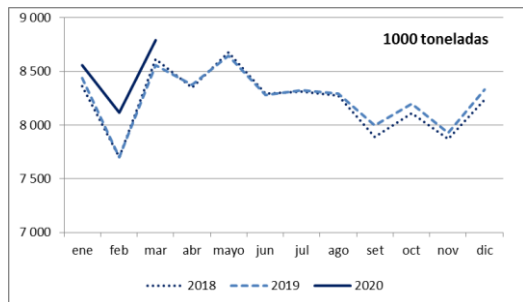
Fuente: elaborado por INALE en base a Eurostat



EE.UU

Período	Variación
mar	2,7%
ene-mar	3,1%
acum. mar	1,1%

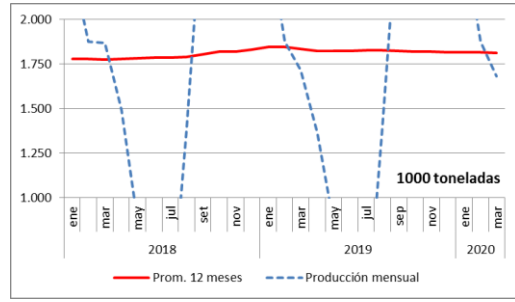
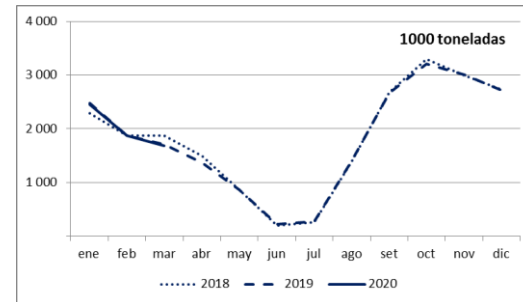
Fuente: elaborado por INALE en base a USDA



Nueva Zelanda

Período	Variación
mar	-1,9%
ene-mar	-0,8%
acum. a mar	-1,1%

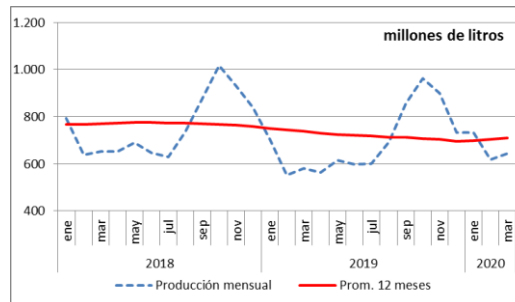
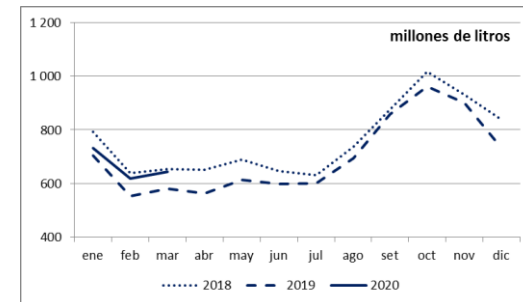
Fuente: elaborado por INALE en base a DCANZ



Australia

Período	Variación
mar	11,1%
ene-mar	8,6%
acum. a dic	-3,8%

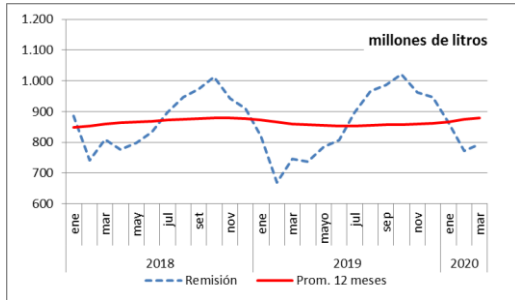
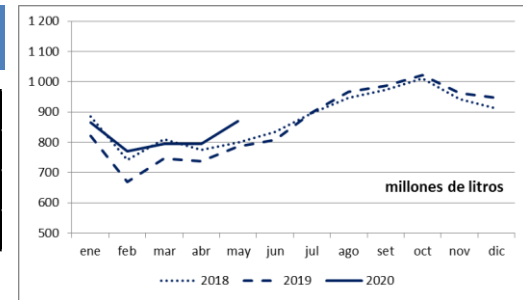
Fuente: elaborado por INALE en base a DaryAU



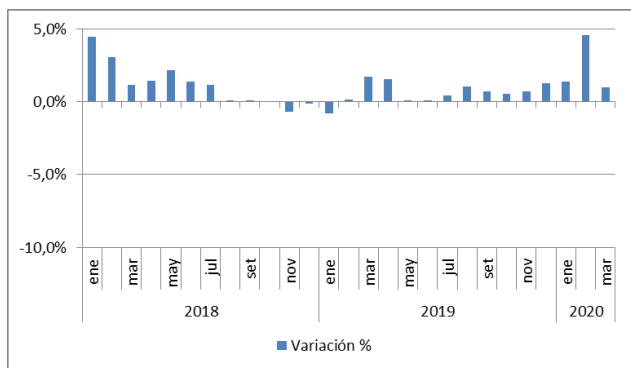
Argentina

Período	Variación
mar	6,5%
ene-mar	8,8%
acum. a mar	2,1%

Fuente: elaborado por INALE en base a MinAgroInd

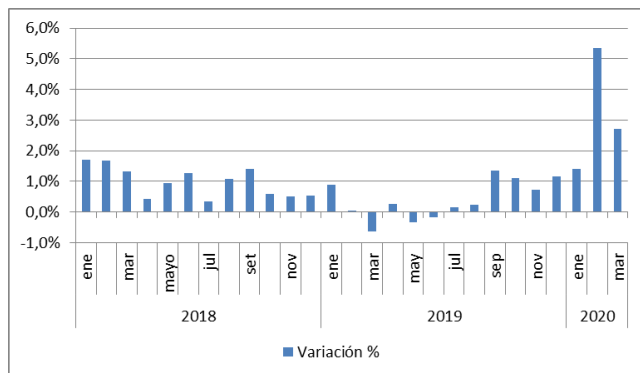


Unión Europea -28



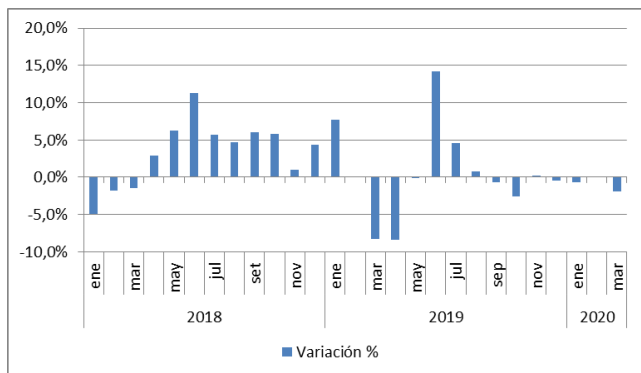
Fuente: elaborado por INALE en base a Eurostat

EE.UU



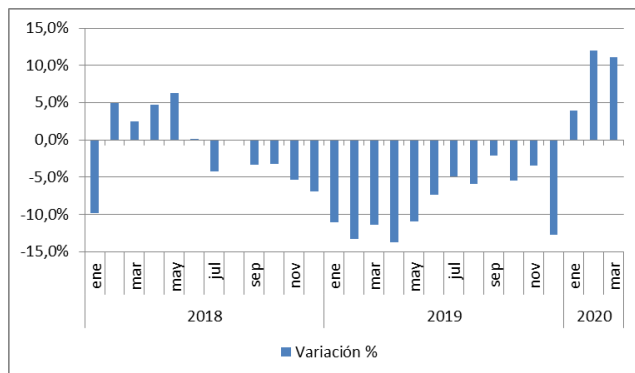
Fuente: elaborado por INALE en base a USDA

Nueva Zelanda



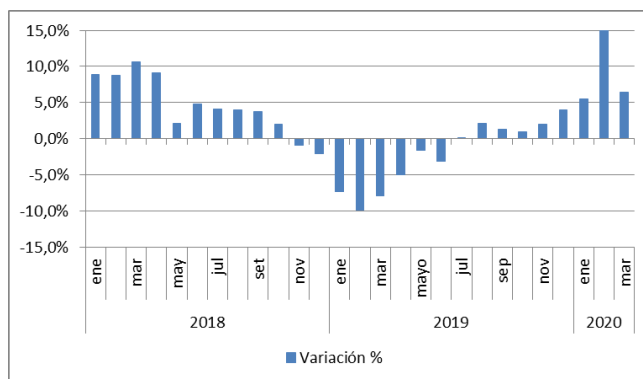
Fuente: elaborado por INALE en base a DCANZ

Australia



Fuente: elaborado por INALE en base a DaryAU

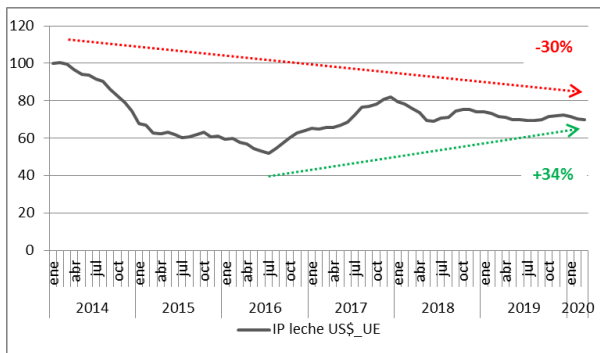
Argentina



Fuente: elaborado por INALE en base a MinAgri

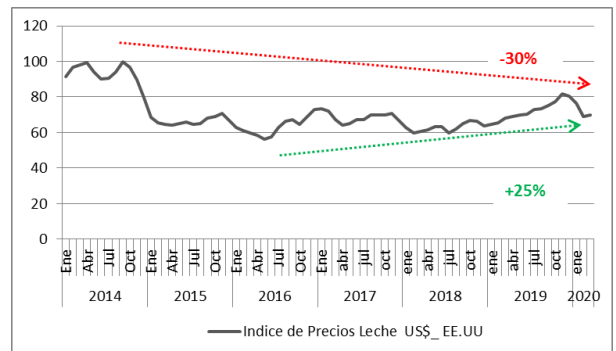
Precios al productor en dólares: índice 100 = en el año de mayor valor de los mismos

Unión Europea -28



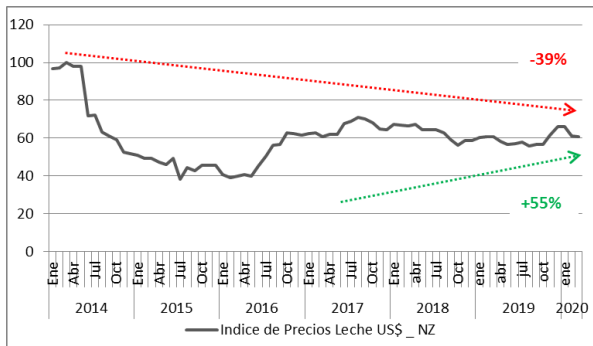
Fuente: elaborado por INALE en base a MMO -UE

EE.UU



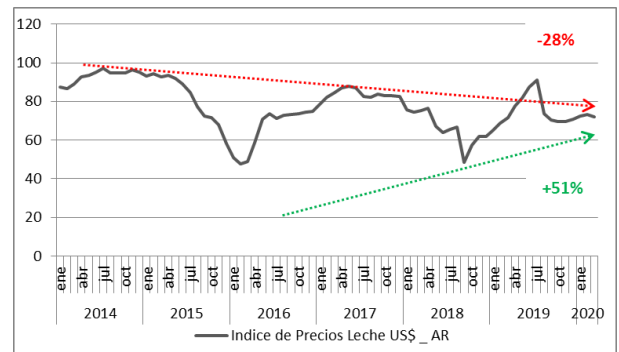
Fuente: elaborado por INALE en base a USDA

Nueva Zelanda



Fuente: elaborado por INALE en base a LTO

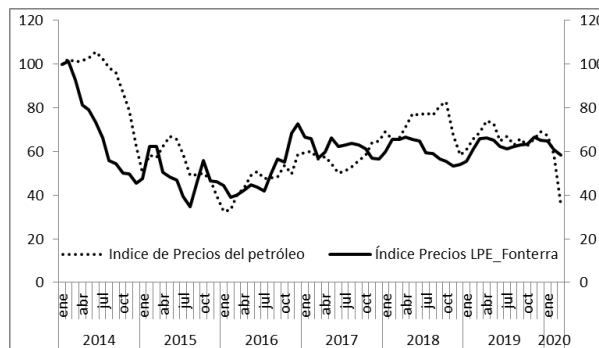
Argentina



Fuente: elaborado por INALE en base a MinAgri

Los precios internacionales

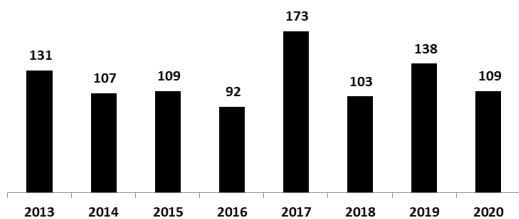
- ✓ Desde 2017 el precio de la LPE ha tenido variabilidad en el corto plazo pero los valores se han encontrado estabilizados entorno a los 3.000 USD/ton. Todo parecería indicar que podría ser el precio de equilibrio del mercado, dado que tanto la oferta como la demanda mantuvieron sólidos sus fundamentos.
- ✓ El precio del petróleo sufrió una caída importante en marzo (-40% en marzo) por efecto COVID-19. Por su parte el precio de la LPE no tuvo un impacto a la baja tan marcado (-4% en marzo) alcanzando un valor de 2.875 US\$/ton en GDT similar al primer trimestre de 2019 cuando no había crisis..



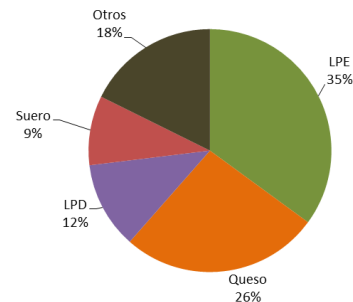
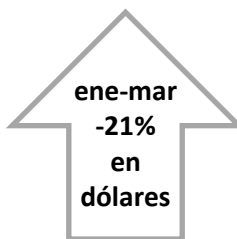
Fuente: elaborado por INALE en base a FMI y GlobalDairyTrade

DEMANDA – Monitoreo importaciones principales mercados - BRASIL

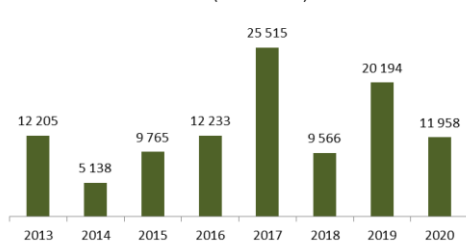
Brasil: importaciones (millones de US\$) ene-mar (acumuladas)



Fuente: Aduanas de Brasil

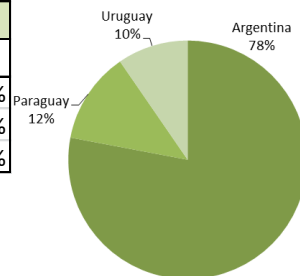


Brasil: importaciones LPE (toneladas) ene-mar (acumuladas)

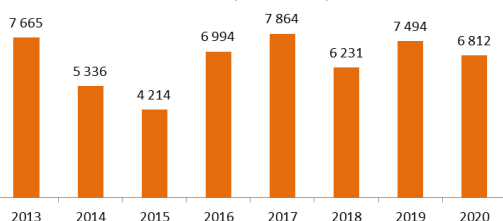


Fuente: Aduanas de Brasil

ene-mar			
LPE	2019	2020	Variación
Millones US\$	58	38	-34%
Toneladas	20 194	11 958	-41%
US\$ FOB/ton	2 883	3 191	11%

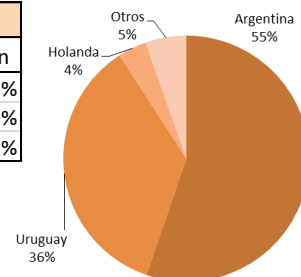


Brasil: importaciones Queso (toneladas) ene-mar (acumuladas)

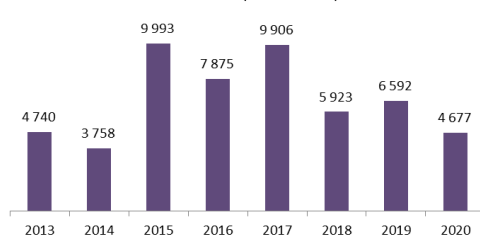


Fuente: Aduanas de Brasil

ene-mar			
Queso	2019	2020	Variación
Millones US\$ FOB	30	29	-5%
Toneladas	7 494	6 812	-9%
US\$ FOB/ton	4 049	4 227	4%

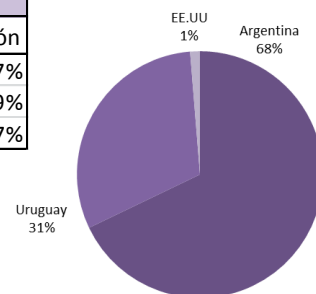


Brasil: importaciones LPD (toneladas) ene-mar (acumuladas)

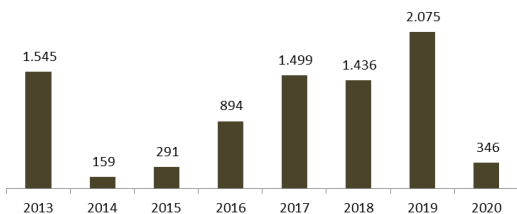


Fuente: Aduanas de Brasil

ene-mar			
LPD	2019	2020	Variación
Millones US\$ FOB	15	13	-17%
Toneladas	6 592	4 677	-29%
US\$ FOB/ton	2 303	2 696	17%

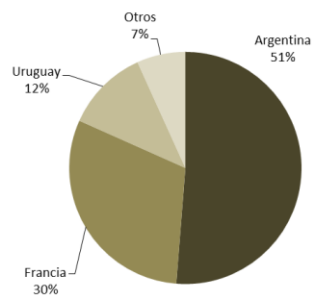


Brasil: importaciones Manteca (toneladas) ene-mar (acumuladas)

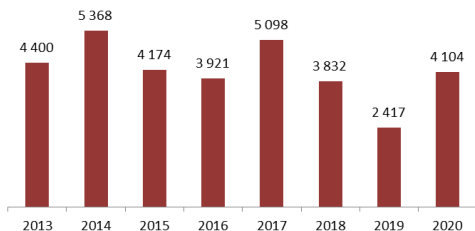


Fuente: Aduanas de Brasil

ene-mar			
Manteca	2019	2020	Variación
Millones US\$ FOB	11	2	-81%
Toneladas	2.075	346	-83%
US\$ FOB/ton	5.139	5.784	13%

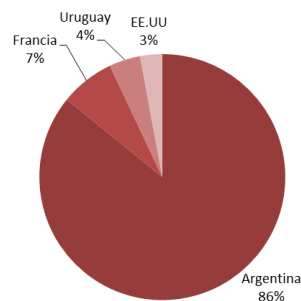


Brasil: importaciones Suero (toneladas) ene-mar (acumuladas)



Fuente: Aduanas de Brasil

ene-mar			
Suero	2019	2020	Variación
Millones US\$ FOB	4	6	48%
Toneladas	2.417	4.104	70%
US\$ FOB/ton	1.631	1.418	-13%



Por problemas en las fuentes que suministran los datos para la elaboración del monitoreo de China, se presenta información resumida. Se actualizará en cuanto se cuente con la información completa (última actualización mayo 2020).

	2019	2020	Variación	Ranking
LPE	369.519	379.004	3%	lugar 1
LPD	154.803	134.119	-13%	lugar 1
Queso	48.160	49.748	3%	lugar 7
Manteca+Butter Oil	39.918	57.060	43%	lugar 2
Suero en Polvo	177.096	218.190	23%	lugar 1
Caseínas	11.057	10.616	-4%	lugar 2

Fuente: Observatorio de Leche de la Unión Europea

- La situación por COVID-19 llevó a China a la primera contracción del producto después de décadas de crecimiento (-6% en el primer trimestre de 2020).
- +1% será el crecimiento de GDP para 2020 (FMI, World Economic Outlook).
- La situación del virus está bajo control y se espera una mejora del producto a partir del segundo trimestre aunque por debajo del nivel potencial de largo plazo.
- Los stocks están aumentando, probablemente contraiga las importaciones si no se vacían a lo largo del año.
- La producción de lácteos se ha resentido y a presionado los precios de la leche cruda a la baja.
- Estimaciones de caída del consumo.
- Hay optimismo en la reapertura gradual de las diversas actividades

UE (28) - Unión Europea (28 países)
EE.UU - Estados Unidos de América
NZ - Nueva Zelanda
AU - Australia
AR - Argentina
LPE - Leche en Polvo Entera
LPD - Leche en Polvo Descremada