



Indicadores de Precios y Costos de la Producción Primaria de Leche

Trimestre 2 de 2020: abril a junio

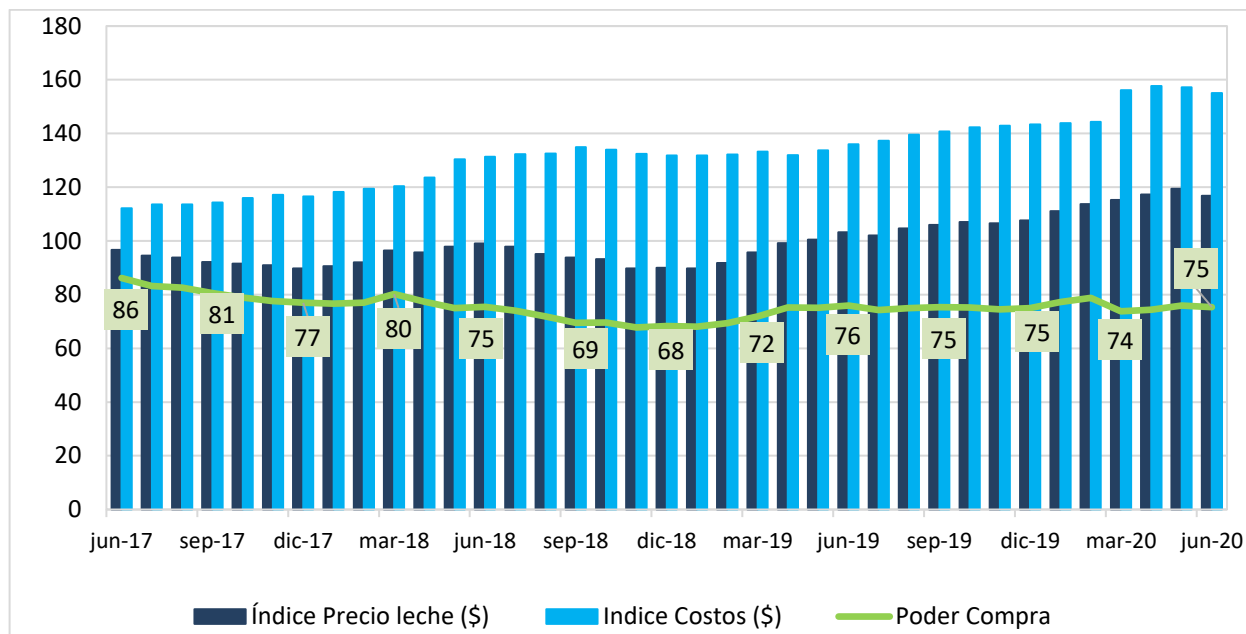
Base marzo 2014

Área de Información y Estudios Económicos

julio 2020



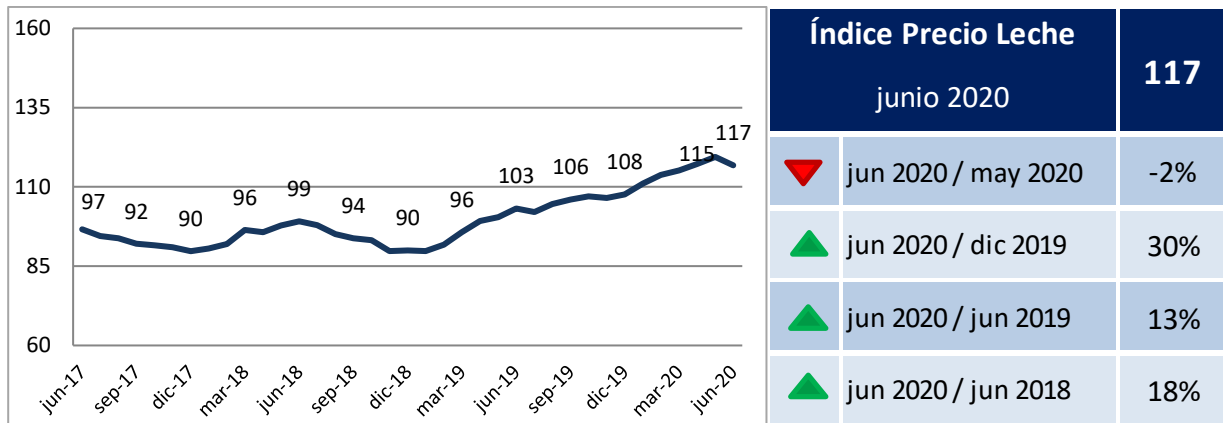
Evolución mensual de Poder de Compra



Poder de Compra		75	Comentarios
junio 2020			
▼	jun 2020 / may 2020	-1%	Precio leche con descenso mayor que caída en costos. Principales grupos con descensos concentrados, contratación de maquinaria y semillas y fertilizantes.
▲	jun 2020 / dic 2019	10%	El precio aumentó 30% mientras que los costos se incrementaron 18%. El grupo de costos con mayor aumento en la incidencia fue concentrados.
▼	jun 2020 / jun 2019	-1%	Incremento de precio de leche fue levemente inferior al de los costos. Los mayores aumentos en la incidencia fueron en concentrados, contratación de maquinaria, mano de obra y reparaciones de maquinaria.
	jun 2020 / jun 2018	0%	Se mantuvo el indicador dado un incremento equivalente en los precios y costos.



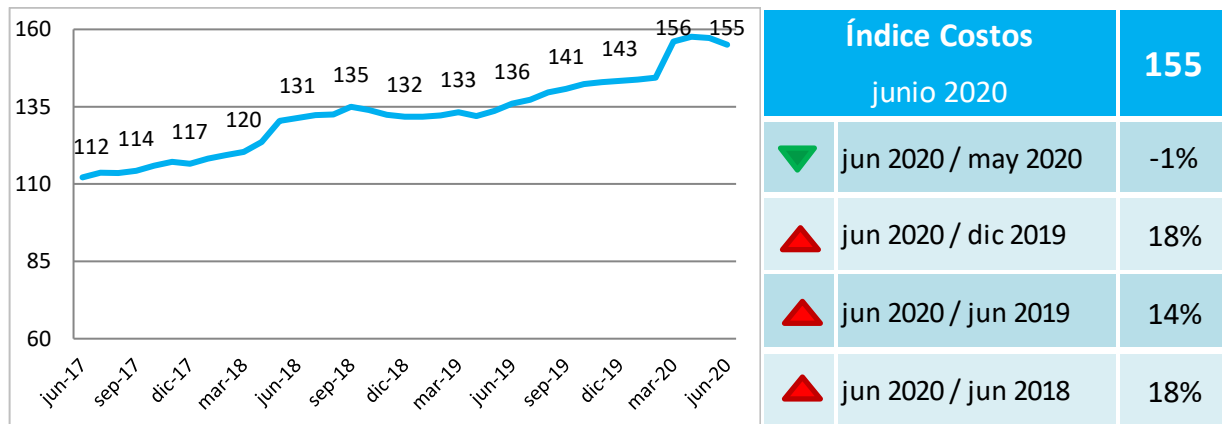
Índice de Precio de la Leche (pesos)



Incentivos



Índice de Costos de la Leche (pesos)



Variación interanual de incidencia y precios de cada grupo del índice de costos

Grupo	Variación incidencia jun 2020 / jun 2019	Variación precios jun 2020 / jun 2019
Arrendamiento	0,5%	7%
Asistencia técnica	0,2%	9%
Combustible	0,0%	0%
Concentrados	5,9%	29%
Contratación maquinaria	2,0%	20%
Energía eléctrica	0,3%	10%
Flete	-0,2%	-7%
Herbicidas	0,5%	18%
Inseminación	0,1%	3%
Insumos reservas	0,2%	12%
Mano Obra asalariada	1,1%	7%
Rep y mant maquinaria	1,1%	36%
Rep y mant mejoras	0,6%	29%
Sanidad e higiene	0,5%	19%
Semillas y fertilizante	0,5%	4%



Evolución porcentual de los índices respecto al mes anterior

Mes- Año	Variación respecto al mes anterior		
	Índice Precio Leche	Índice Costos Leche	Poder Compra Leche
jun-18	1%	1%	1%
jul-18	-1%	1%	-2%
ago-18	-3%	0%	-3%
sep-18	-1%	2%	-3%
oct-18	-1%	-1%	0%
nov-18	-4%	-1%	-3%
dic-18	0%	0%	1%
ene-19	0%	0%	0%
feb-19	2%	0%	2%
mar-19	4%	1%	4%
abr-19	4%	-1%	5%
may-19	1%	1%	0%
jun-19	3%	2%	1%
jul-19	-1%	1%	-2%
ago-19	3%	2%	1%
sep-19	1%	1%	1%
oct-19	1%	1%	0%
nov-19	0%	0%	-1%
dic-19	1%	0%	1%
ene-20	3%	0%	3%
feb-20	2%	0%	2%
mar-20	1%	8%	-6%
abr-20	2%	1%	1%
may-20	2%	0%	2%
jun-20	-2%	-1%	-1%



Evolución porcentual de los índices entre años

Mes- Año	Variación últimos 12 meses		
	Índice Precio Leche	Índice Costos Leche	Poder Compra Leche
jun-18	3%	17%	-12%
jul-18	4%	16%	-11%
ago-18	1%	17%	-13%
sep-18	2%	18%	-14%
oct-18	2%	15%	-12%
nov-18	-1%	13%	-13%
dic-18	0%	13%	-11%
ene-19	-1%	11%	-11%
feb-19	0%	11%	-10%
mar-19	-1%	11%	-10%
abr-19	4%	7%	-3%
may-19	3%	3%	0%
jun-19	4%	4%	1%
jul-19	4%	4%	0%
ago-19	10%	5%	4%
sep-19	13%	4%	8%
oct-19	15%	6%	8%
nov-19	19%	8%	10%
dic-19	20%	9%	10%
ene-20	24%	9%	13%
feb-20	24%	9%	14%
mar-20	20%	17%	3%
abr-20	18%	19%	-1%
may-20	19%	18%	1%
jun-20	13%	14%	-1%



Variación del Índice de Costos en dólares

Índice Costos US\$ junio 2020		82	Comentarios
▲	jun 2020 / may 2020	1%	Empeora la competitividad en dólares respecto al mes anterior por pequeños aumentos en incidencia de la mayoría de los grupos de costos excepto concentrados que descendió levemente.
▼	jun 2020 / dic 2019	-11%	Descenso del índice de costos asociado principalmente a reducción de incidencia de casi todos los costos, excepto concentrados que aumentó, los costos con importante caída fueron: mano de obra y semillas y fertilizantes.
▼	jun 2020 / jun 2019	-6%	Baja incidencia: todos los ítems excepto concentrados y reparaciones de maquinaria y mejoras => mejora la competitividad en dólares.
▼	jun 2020 / jun 2018	-13%	Baja incidencia: de casi todos los costos, los más importantes: concentrados y mano de obra. Aumentos leves en contratación de maquinaria, reparaciones de maquinaria y de mejoras.

Información disponible en
el sitio web www.inale.org

Informe elaborado por:

▲ Ing. Agr. Ana Pedemonte