



# Exportaciones de lácteos

Mes de abril 2020 <sup>1</sup>

La facturación acumulada en el primer cuatrimestre del año 2020 mejoró 2% comparada a la del mismo período de 2019 dado por el mayor ingreso recibido por leche en polvo entera y quesos que superó la caída de manteca y leche en polvo descremada.

Mayo 2020

---

<sup>1</sup> Los precios y volúmenes de exportación relevados en el informe corresponden a exportaciones realizadas en el mes en estudio a partir de negocios pactados por la industria nacional con anterioridad. Los valores facturados no necesariamente son cobrados en el mismo mes.



# 1. Exportaciones de Uruguay

## 1.1 Facturación

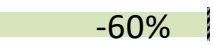
Facturación del mes, acumulado año y variaciones

Producto	abril 2020	Acumulado a:	Variación:
	(millones de US\$ FOB)	abril 2020 (millones de US\$ FOB)	Acum. abr 2020 / Acum. abr 2019
Leche en polvo entera	27,5	120,7	11%
Leche en polvo descremada	1,3	9,7	-15%
Quesos	9,2	36,5	15%
Manteca	2,1	6,2	-64%
Total Exportado	42,5	182,3	2%

Fuente: Elaborado en base a datos de Dirección Nacional de Aduanas

En el acumulado a abril 2020 los productos que registraron una mejora en la facturación fueron queso (+15%) y leche en polvo entera (+11%). Mientras que descendieron manteca (-64%) y leche en polvo descremada (-15%), respecto al mismo período de 2019. En consecuencia, la facturación total recibida en el acumulado a abril fue 2% superior a la registrada un año antes.

## 1.2 Volúmenes





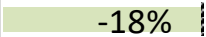
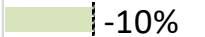
Producto	Cantidad (toneladas)	Acumulado a: abril 2020 (toneladas)	Variación: Acum. abr 2020 / Acum. abr 2019
Leche en polvo entera	<b>8.541</b>	<b>37.324</b>	-2% 
Leche en polvo descremada	<b>487</b>	<b>3.595</b>	-30% 
Quesos	<b>2.203</b>	<b>9.024</b>	17% 
Manteca	<b>550</b>	<b>1.516</b>	-60% 

Fuente: Elaborado en base a datos de Dirección Nacional de Aduanas

En el primer cuatrimestre de 2020 mejoraron solamente las colocaciones de queso (+17%). Las de leche en polvo entera cayeron levemente (-2%), mientras que cayeron de forma importante manteca (-60%) y leche en polvo descremada (-30%) con respecto al mismo período de 2019.

## 1.3 Precios

### Precio promedio del mes y variaciones

Producto	Valor promedio (US\$ / ton)	Variación	
		abril 2020 / diciembre 2019	Acum. abr 2020 / Acum. abr 2019
Leche en polvo entera	<b>3.222</b>	2% 	13% 
Leche en polvo descremada	<b>2.651</b>	6% 	21% 
Quesos	<b>4.177</b>	0% 	-2% 
Manteca	<b>3.836</b>	-18% 	-10% 

Fuente: Elaborado en base a datos de Dirección Nacional de Aduanas

Si se compara el precio con el recibido en abril con diciembre 2019 mejoraron los precios de leche en polvo descremada y leche en polvo entera (+6% y +2% respectivamente). Mientras que descendieron los de manteca (-18%) y se mantuvieron los de quesos.

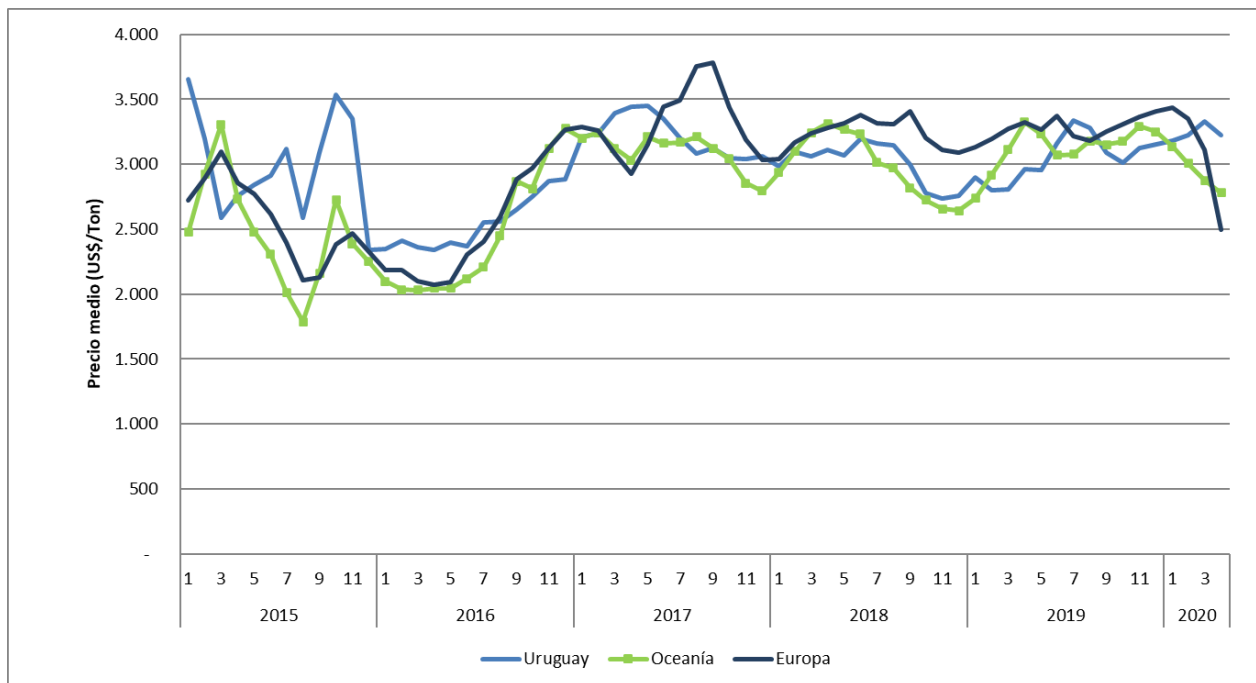
Al comparar los precios promedio recibidos de los productos exportados en el acumulado de los últimos 12 meses a abril 2020 comparados con los de un año atrás aumentaron los valores de leche en polvo descremada (+21%) y leche en polvo entera (+13%), mientras que descendieron manteca (-10%) y queso (-2%).

En relación al mes anterior descendieron los precios de manteca (-6%) y leche en polvo entera (-3%), mientras que se mantuvieron los de queso y leche en polvo descremada.

## 2. Mercado Internacional

### 2.1 Leche en polvo entera

Precio promedio de exportación de Oceanía, Europa y Uruguay



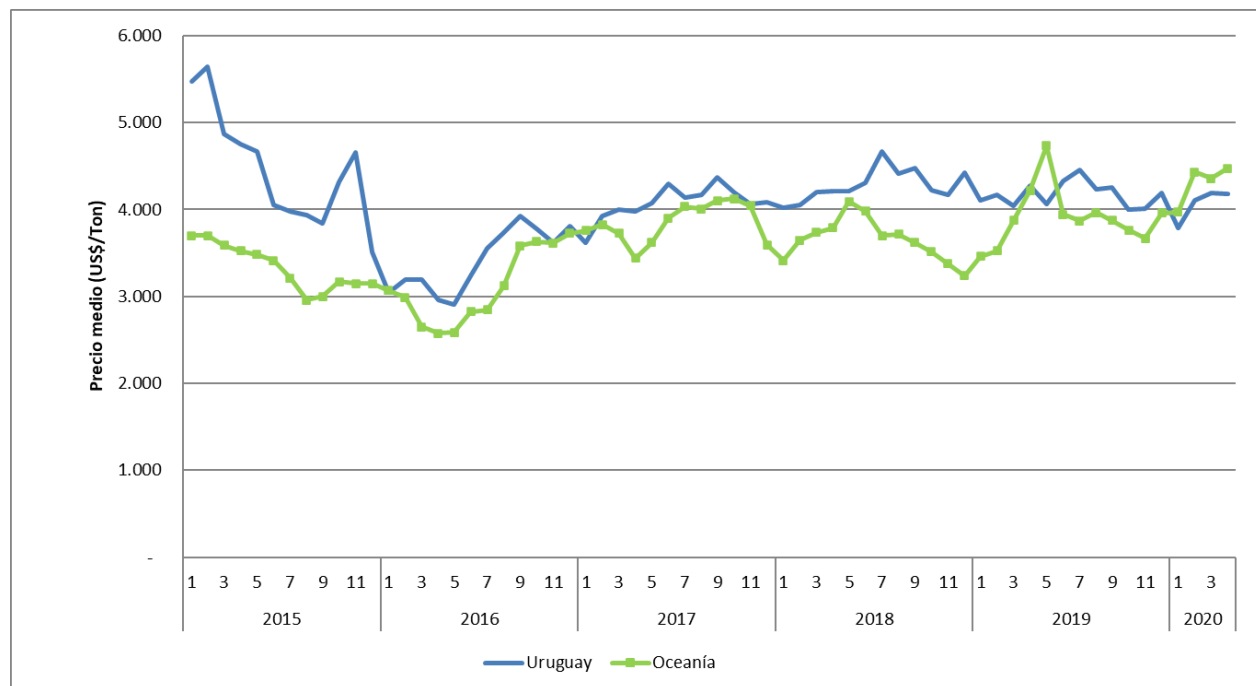
Fuente: Elaborado en base a datos de USDA y Dirección Nacional de Aduanas

El precio promedio recibido por la leche en polvo entera exportada por Uruguay en el mes de abril descendió -3% respecto al mes anterior con un valor de 3.222 U\$\$/ton.

Por su parte, el precio de exportación de este producto de Oceanía descendió -3% alcanzando un valor de 2.781 U\$\$/ton y para Europa cayó -20% con un valor promedio de 2.494 U\$\$/ton.

## 2.1 Quesos

### Precio promedio de exportación de Oceanía y Uruguay



Fuente: Elaborado en base a datos de USDA y Dirección Nacional de Aduanas

En abril el precio de los quesos exportados por Uruguay prácticamente se mantuvo en relación a marzo ubicándose en 4.177 U\$\$/ton.

Por su parte, el precio promedio recibido por Oceanía mejoró +3% situándose en 4.475 US\$ /ton.

#### Informe elaborado por:

Ing. Agr. Ana Pedemonte  
 Ec. Mercedes Baraibar  
 Ing. Agr. Jorge Artagaveytia