



Indicadores de Precios y Costos de la Producción Primaria de Leche

Trimestre 1 de 2020: enero a marzo

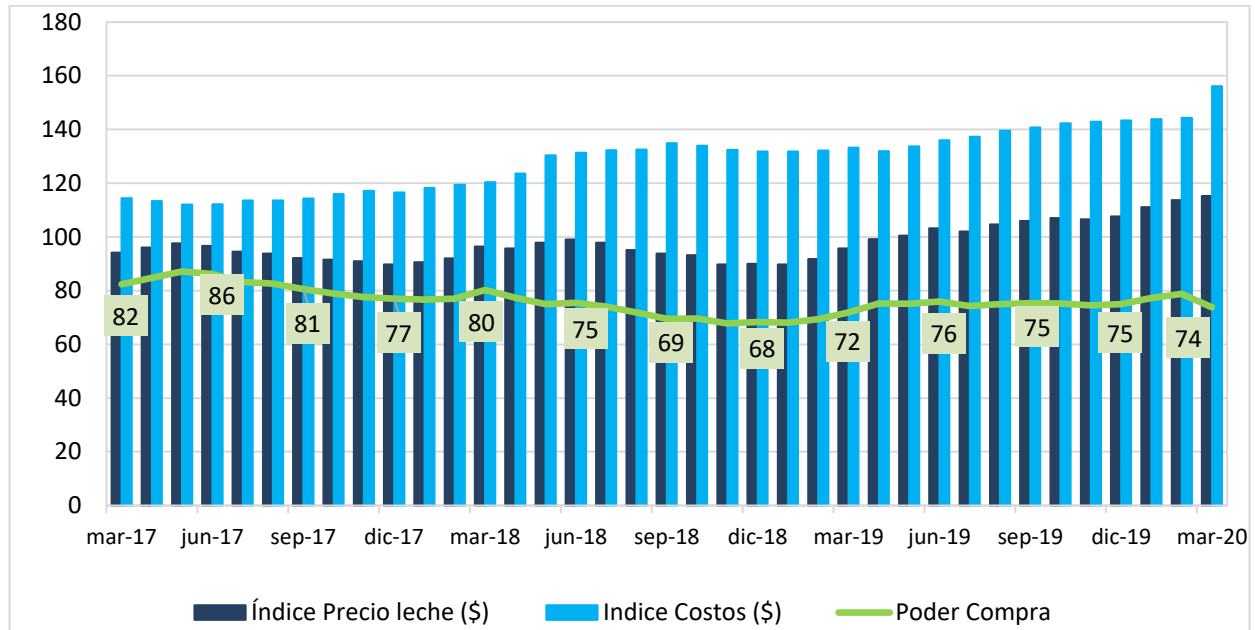
Base marzo 2014

Área de Información y Estudios Económicos

abril 2020



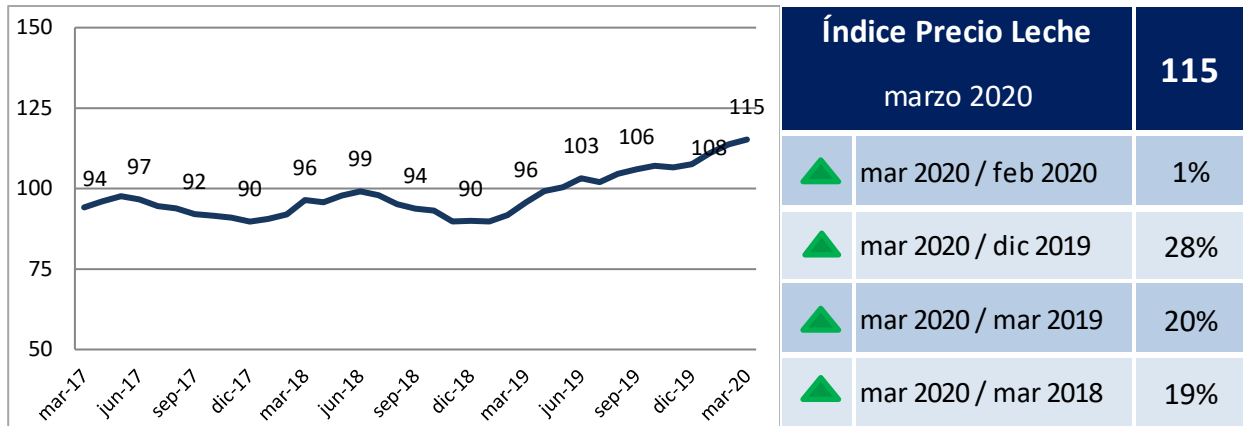
Evolución mensual de Poder de Compra



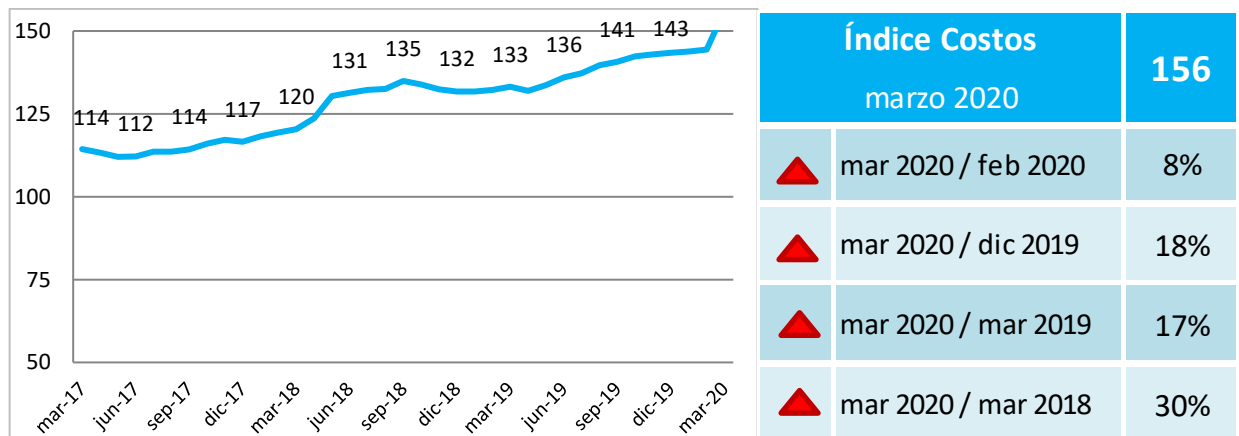
Poder de Compra		74	Comentarios
marzo 2020			
▼	mar 2020 / feb 2020	-6%	Precio leche: aumentó leve. Costos: mayor crecimiento por aumento del dólar (+14%), principales grupos con aumentos: concentrados, contratación de maquinaria, semillas y fertilizantes.
▲	mar 2020 / dic 2019	8%	El precio aumentó 28% mientras que los costos se incrementaron 18% respecto a diciembre 2019.
▲	mar 2020 / mar 2019	3%	Incremento de precio de leche superó al aumento de costos. Todos los costos aumentaron excepto fletes que cayeron y se mantuvieron combustibles, energía eléctrica y concentrados.
▼	mar 2020 / mar 2018	-8%	Aumento del precio que fue superado por el incremento en los valores de los costos en los últimos 2 años.



Índice de Precio de la Leche (pesos)



Índice de Costos de la Leche (pesos)



Variación interanual de incidencia y precios de cada grupo del índice de costos

Grupo	Variación incidencia mar 2020 / mar 2019	Variación precios mar 2020 / mar 2019
Arrendamiento	0,5%	8%
Asistencia técnica	0,0%	0%
Combustible	0,0%	0%
Concentrados	7,3%	36%
Contratación maquinaria	2,9%	29%
Energía eléctrica	0,0%	0%
Flete	-0,2%	-7%
Herbicidas	0,7%	28%
Inseminación	0,4%	14%
Insumos reservas	0,2%	15%
Mano Obra asalariada	1,1%	7%
Rep y mant maquinaria	1,4%	46%
Rep y mant mejoras	0,7%	36%
Sanidad e higiene	0,4%	16%
Semillas y fertilizante	1,1%	8%



Evolución porcentual de los índices respecto al mes anterior

Mes- Año	Variación respecto al mes anterior		
	Índice Precio Leche	Índice Costos Leche	Poder Compra Leche
mar-18	5%	1%	4%
abr-18	-1%	3%	-3%
may-18	2%	5%	-3%
jun-18	1%	1%	1%
jul-18	-1%	1%	-2%
ago-18	-3%	0%	-3%
sep-18	-1%	2%	-3%
oct-18	-1%	-1%	0%
nov-18	-4%	-1%	-3%
dic-18	0%	0%	1%
ene-19	0%	0%	0%
feb-19	2%	0%	2%
mar-19	4%	1%	4%
abr-19	4%	-1%	5%
may-19	1%	1%	0%
jun-19	3%	2%	1%
jul-19	-1%	1%	-2%
ago-19	3%	2%	1%
sep-19	1%	1%	1%
oct-19	1%	1%	0%
nov-19	0%	0%	-1%
dic-19	1%	0%	1%
ene-20	3%	0%	3%
feb-20	2%	0%	2%
mar-20	1%	8%	-6%



Evolución porcentual de los índices entre años

Mes- Año	Variación últimos 12 meses		
	Índice Precio Leche	Índice Costos Leche	Poder Compra Leche
mar-18	2%	5%	-3%
abr-18	0%	9%	-9%
may-18	0%	16%	-14%
jun-18	3%	17%	-12%
jul-18	4%	16%	-11%
ago-18	1%	17%	-13%
sep-18	2%	18%	-14%
oct-18	2%	15%	-12%
nov-18	-1%	13%	-13%
dic-18	0%	13%	-11%
ene-19	-1%	11%	-11%
feb-19	0%	11%	-10%
mar-19	-1%	11%	-10%
abr-19	4%	7%	-3%
may-19	3%	3%	0%
jun-19	4%	4%	1%
jul-19	4%	4%	0%
ago-19	10%	5%	4%
sep-19	13%	4%	8%
oct-19	15%	6%	8%
nov-19	19%	8%	10%
dic-19	20%	9%	10%
ene-20	24%	9%	13%
feb-20	24%	9%	14%
mar-20	20%	17%	3%



Variación del Índice de Costos en dólares

Índice Costos US\$ marzo 2020		82	Comentarios
▼	mar 2020 / feb 2020	-5%	Mejora la competitividad en dólares respecto al mes anterior por baja en incidencia de todos los grupos de costos excepto concentrados, herbicidas, contratación de maquinaria y reparación de maquinaria.
▼	mar 2020 / dic 2019	-12%	Descenso del índice de costos asociado principalmente a reducción de incidencia de casi todos los costos, excepto concentrados que aumentó y herbicidas, reparaciones de maquinaria y de mejoras que se mantuvieron.
▼	mar 2020 / mar 2019	-10%	Baja incidencia: todos los ítems excepto concentrados y reparaciones de maquinaria y mejoras => mejora la competitividad en dólares.
▼	mar 2020 / mar 2018	-15%	Baja incidencia: de casi todos los costos, excepto aumentos muy leves en contratación de maquinaria, reparaciones de maquinaria y de mejoras y herbicidas.

Información disponible en
el sitio web www.inale.org

Informe elaborado por:

▲ Ing. Agr. Ana Pedemonte