



# Mercado Mundial de Lácteos

## Monitoreo de oferta y demanda en países seleccionados (cobertura de datos enero - diciembre 2018)

### DESTACADOS

- ▶ Unión Europea. Los precios al productor han dejado de crecer. Si bien la producción sigue aumentando se ha desacelerado
- ▶ EE.UU. desaceleración de la producción por márgenes estrechos a nivel de productores
- ▶ N. Zelanda. Tuvo una muy buena primavera y comienzo del verano, con reservas forrajeras.
- ▶ Australia. Sequía, aumento del precio de la alimentación, faena de vacas y caída de la producción
- ▶ Argentina. Recuperación de producción, con incertidumbres
- ▶ Brasil. Bajaron las importaciones de lácteos y Uruguay bajó su participación de mercado en función de las exportaciones de Argentina
- ▶ Los precios de la LPE pasaron barrera de los 3.000 US\$/ton
- ▶ Mejoran los precios de la LPD
- ▶ Demanda global robusta, producción desacelerada sosteniendo los mejores precios actuales del mercado internacional

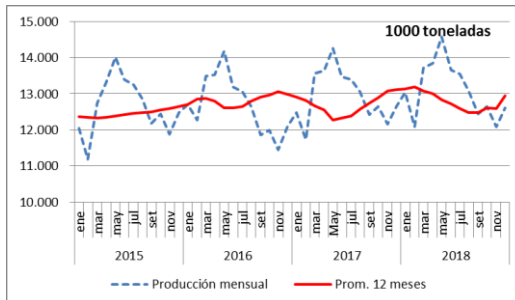
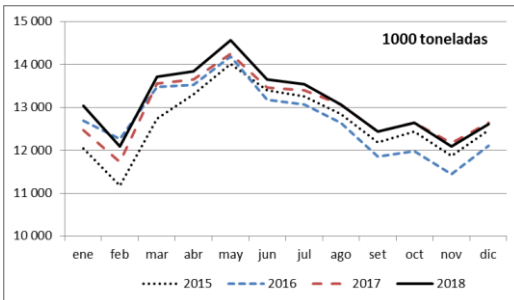
### PERSPECTIVAS

- ▶ China con incertidumbres relativas al crecimiento de la demanda versus el crecimiento de la producción. Los costos de producción están aumentando por los mayores precios de la alimentación y la guerra comercial con EE.UU.
- ▶ Brasil. Expectativas de mejora gradual de la economía podrían resultar en la recuperación de las importaciones.
- ▶ Fonterra aumenta el pronóstico de precio al productor para este ejercicio resultado de los mejores precios internacionales.
- ▶ Se espera que los precios de los commodities lácteos se mantengan en el primer semestre de 2019, aunque persisten incertidumbres.
- ▶ El comportamiento de la primavera en la Unión Europea y de las importaciones de China son factores que estarán presentes en la formación de precios de los próximos meses.

## U. Europea-28

Período	Variación
dic	-0,2%
ene-dic	1,2%
acum. a dic	1,2%

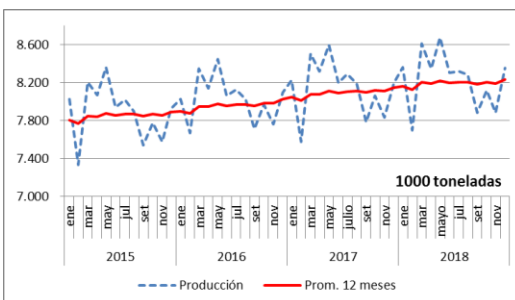
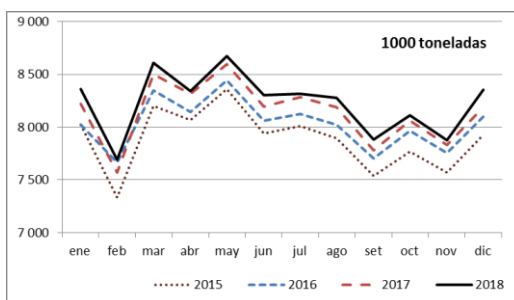
Fuente: elaborado por INALE en base a Eurostat



## EE.UU

Período	Variación
dic	2,0%
ene-dic	1,1%
acum. a dic.	1,1%

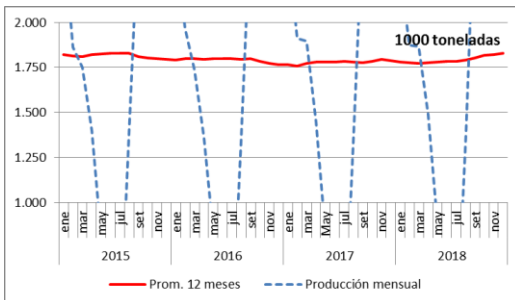
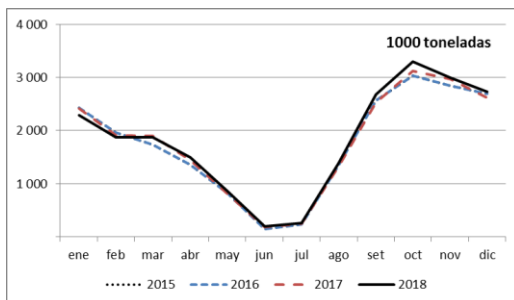
Fuente: elaborado por INALE en base a USDA



## Nueva Zelanda

Período	Variación
dic	4,4%
ene-dic	2,3%
acum. a dic	2,3%

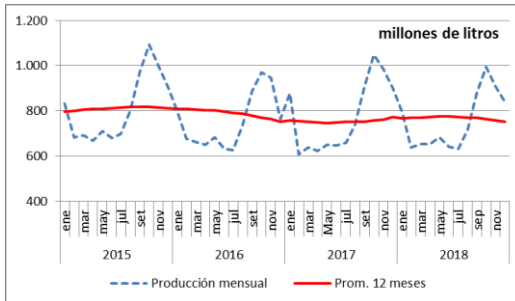
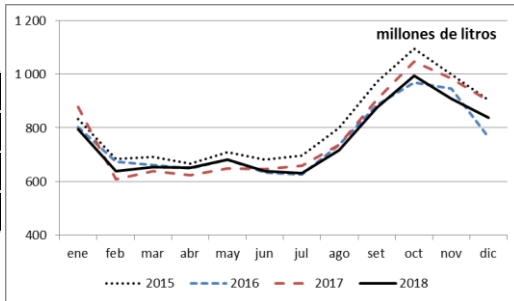
Fuente: elaborado por INALE en base a DCANZ



## Australia

Período	Variación
dic	-6,9%
ene-dic	-2,7%
acum. a dic	-2,7%

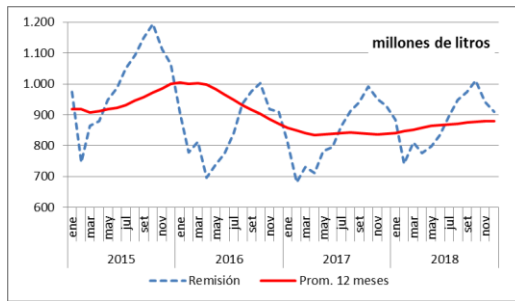
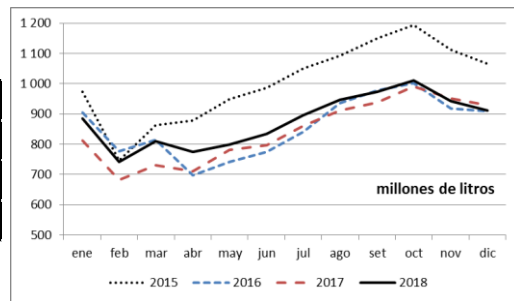
Fuente: elaborado por INALE en base a DairyAU



## Argentina

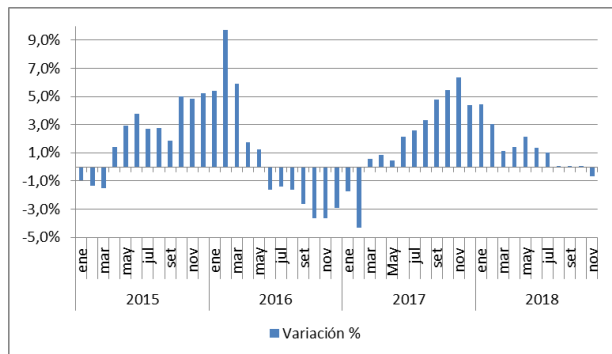
Período	Variación
dic	-2,1%
ene-dic	4,2%
acum. a dic	4,2%

Fuente: elaborado por INALE en base a MinAgroInd



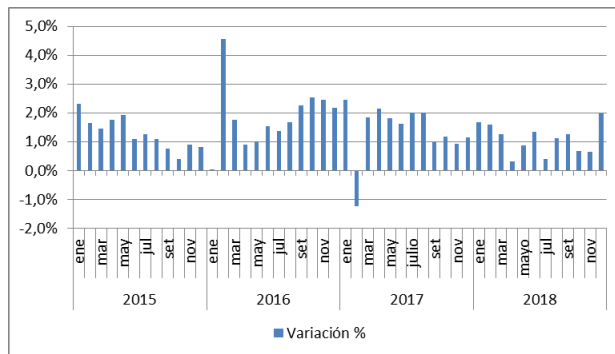
## Panorama global mixto: desaceleraron UE y EE.UU, cae Australia y mejora Nueva Zelanda

### Unión Europea -28



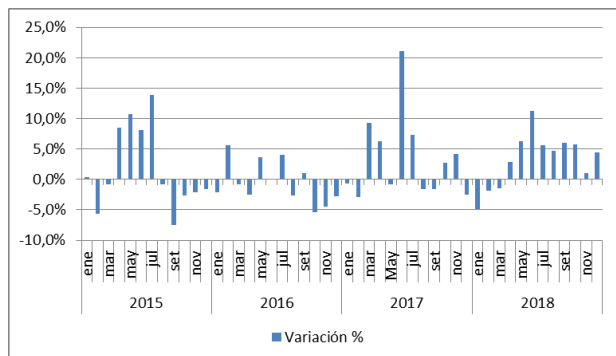
Fuente: elaborado por INALE en base a Eurostat

### EE.UU



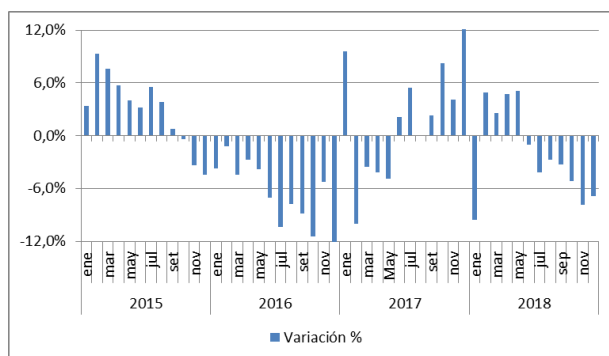
Fuente: elaborado por INALE en base a USDA

### Nueva Zelanda



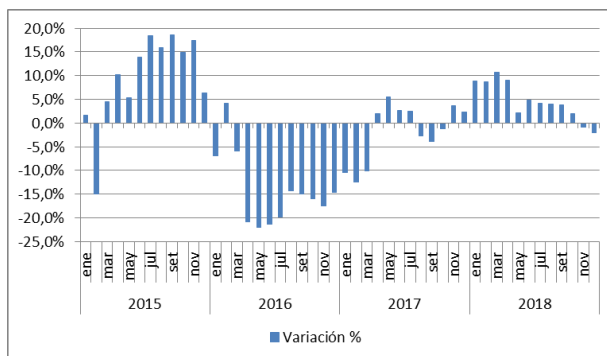
Fuente: elaborado por INALE en base a DCANZ

### Australia



Fuente: elaborado por INALE en base a DaryAU

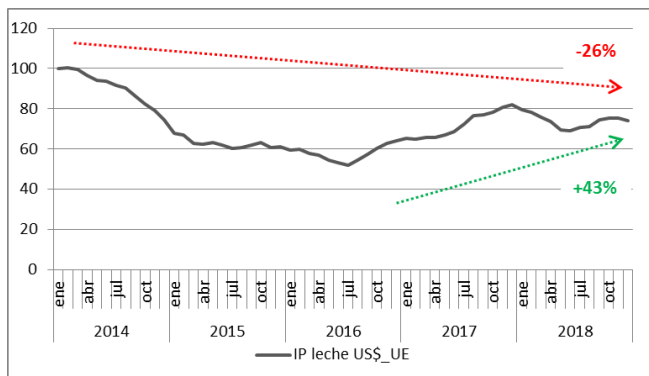
### Argentina



Fuente: elaborado por INALE en base a MinAgroindustria

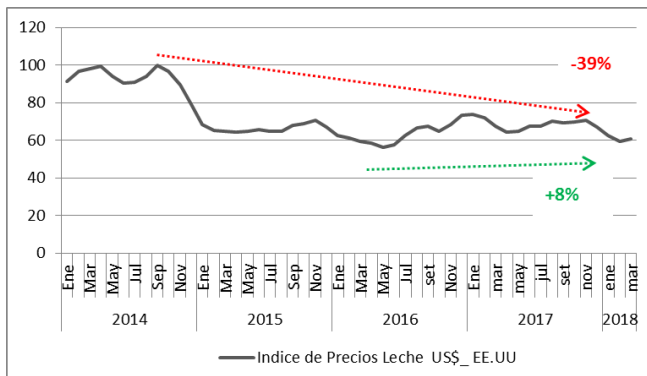
Precios al productor continúan bajos en las principales regiones exportadoras

Unión Europea -28



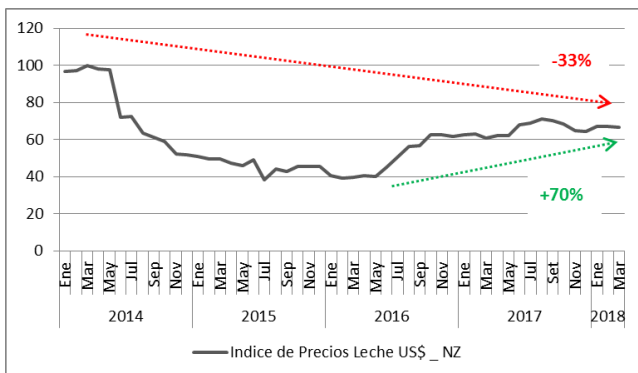
Fuente: elaborado por INALE en base a MMO -UE

EE.UU



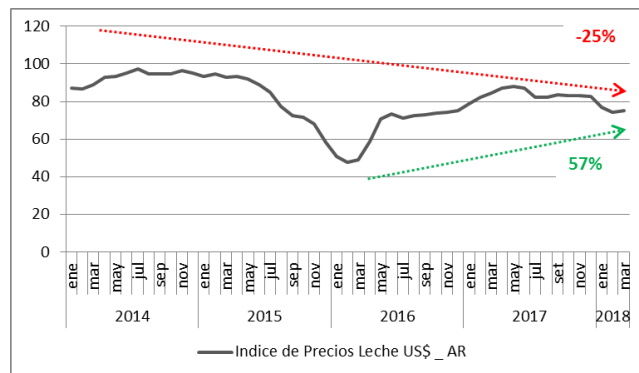
Fuente: elaborado por INALE en base a USDA

Nueva Zelanda



Fuente: elaborado por INALE en base a LTO

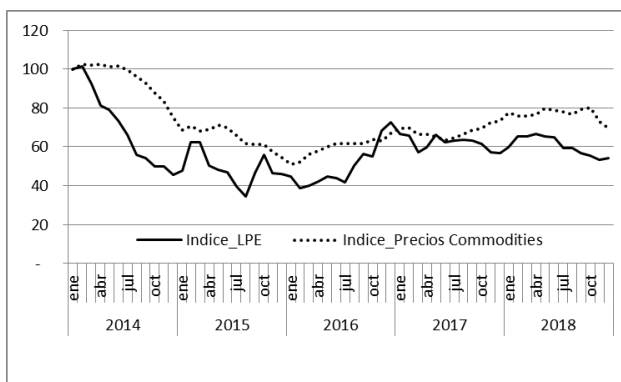
Argentina



Fuente: elaborado por INALE en base a MinAgri

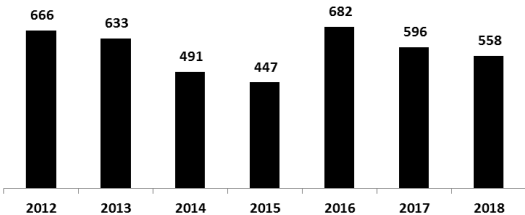
El precio internacional de LPE mejora en la primera parte del año y baja en el segundo semestre

- ✓ Precios LPE mejoraron en el primer semestre y bajaron hacia el segundo semestre
- ✓ Los precios de los principales commodities presentaron una tendencia al alza hasta noviembre

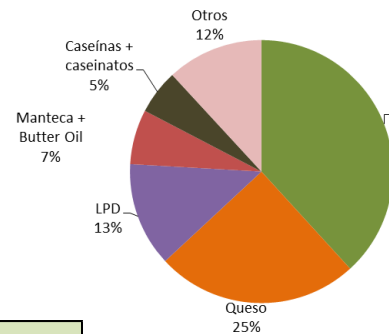


Fuente: elaborado por INALE en base a GlobalDairyTrade (para LPE) y FMI (para principales commodities)

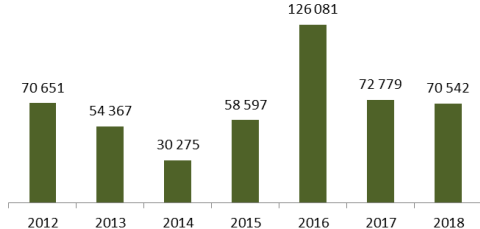
**Brasil: importaciones (millones de US\$)**  
ene-dic (acumuladas)



Fuente: Aduanas de Brasil

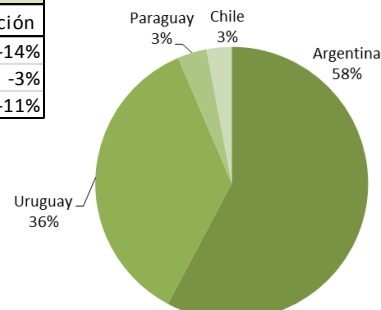


**Brasil: importaciones LPE (toneladas)**  
ene-dic (acumuladas)

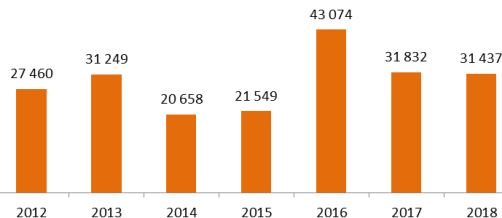


Fuente: Aduanas de Brasil

ene-dic			
LPE	2017	2018	Variación
Millones US\$ FOB	247	213	-14%
Toneladas	72 779	70 542	-3%
US\$ FOB/ton	3 394	3 024	-11%

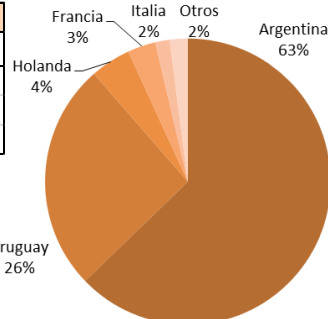


**Brasil: importaciones Queso (toneladas)**  
ene-dic (acumuladas)

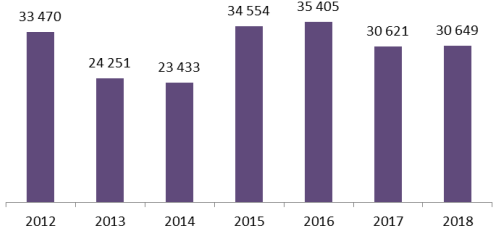


Fuente: Aduanas de Brasil

ene-dic			
Queso	2017	2018	Variación
Millones US\$ FOB	143	139	-3%
Toneladas	31 832	31 437	-1%
US\$ FOB/ton	4 479	4 415	-1%

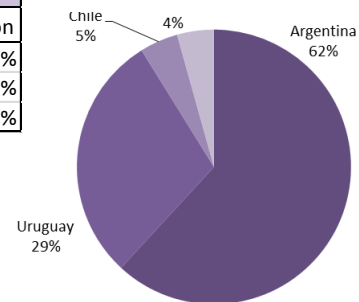


**Brasil: importaciones LPD (toneladas)**  
ene-dic (acumuladas)

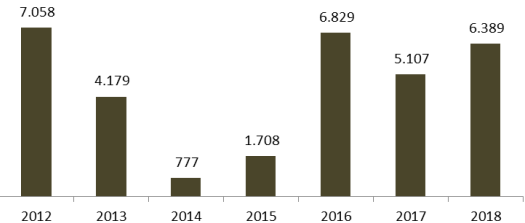


Fuente: Aduanas de Brasil

ene-dic			
LPD	2017	2018	Variación
Millones US\$ FOB	85	72	-16%
Toneladas	30 621	30 649	0%
US\$ FOB/ton	2 776	2 337	-16%

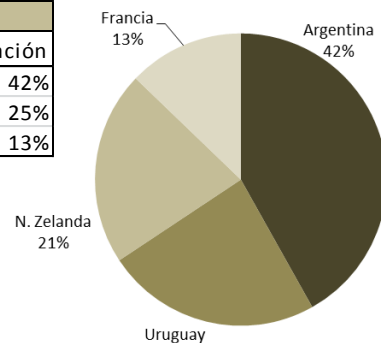


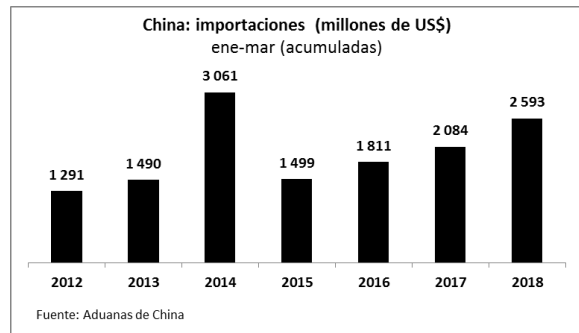
**Brasil: importaciones Manteca (toneladas)**  
ene-dic (acumuladas)



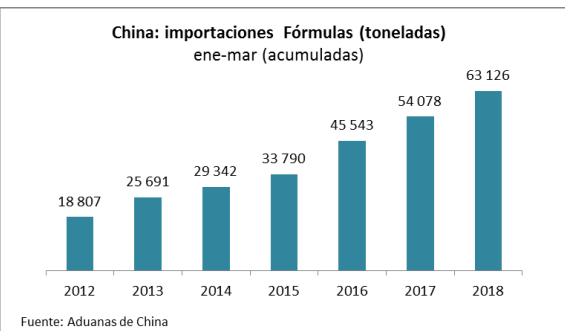
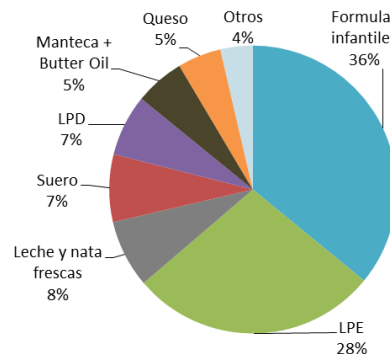
Fuente: Aduanas de Brasil

ene-dic			
Manteca	2017	2018	Variación
Millones US\$ FOB	27	38	42%
Toneladas	5.107	6.389	25%
US\$ FOB/ton	5.201	5.885	13%

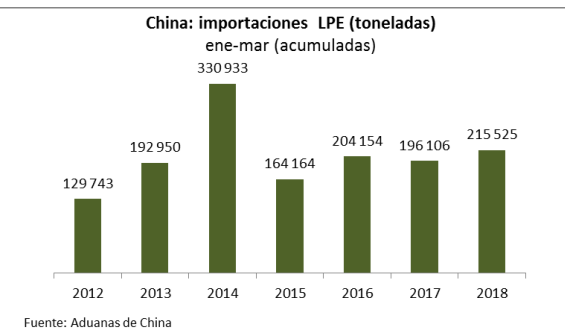
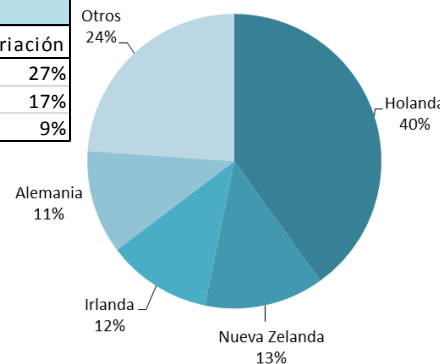




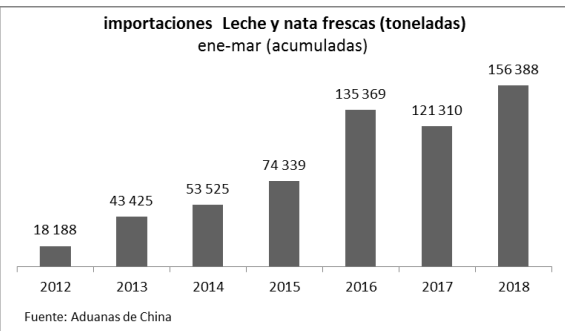
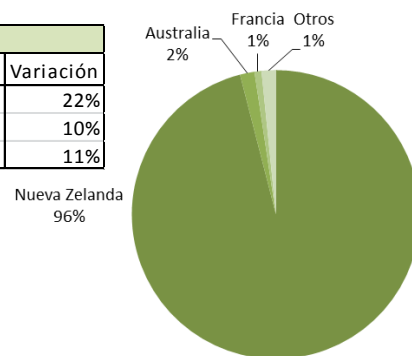
ene-mar  
**+24%**  
en  
dólares



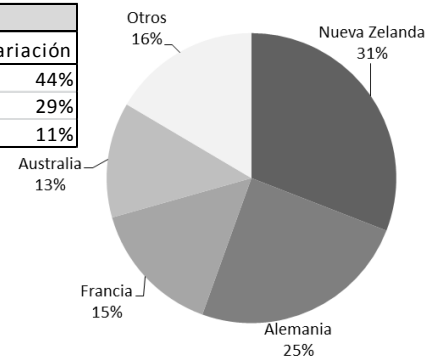
	ene-mar		
Fórmulas	2017	2018	Variación
Millones US\$ FOB	732	931	27%
Toneladas	54 078	63 126	17%
US\$ FOB/ton	13 537	14 752	9%



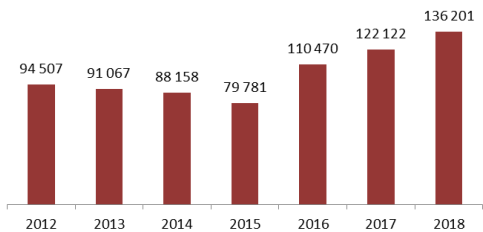
	ene-mar		
LPE	2017	2018	Variación
Millones US\$ FOB	594	722	22%
Toneladas	196 106	215 525	10%
US\$ FOB/ton	3 027	3 349	11%



	ene-mar		
Leche	2017	2018	Variación
Millones US\$ FOB	137	197	44%
Toneladas	121 310	156 388	29%
US\$ FOB/ton	1 131	1 261	11%

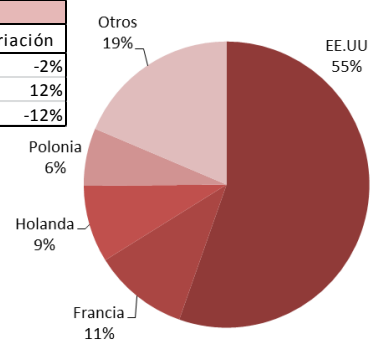


**China: importaciones Suero (toneladas) ene-mar (acumuladas)**

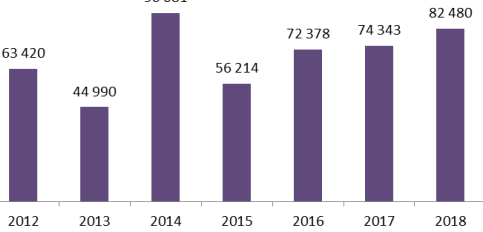


Fuente: Aduanas de China

ene-mar			
Suero	2017	2018	Variación
Millones US\$ FOB	146	142	-2%
Toneladas	122 122	136 201	12%
US\$ FOB/ton	1.192	1.045	-12%

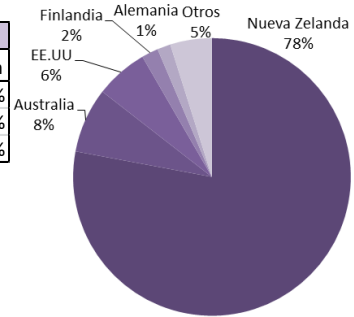


**China: importaciones LPD (toneladas) ene-mar (acumuladas)**

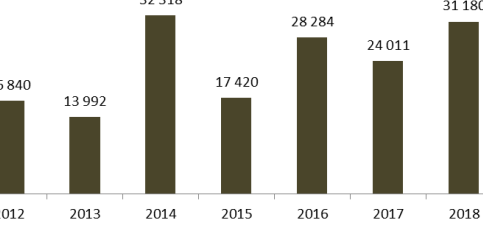


Fuente: Aduanas de China

ene-mar			
LPD	2017	2018	Variación
Millones US\$ FOB	180	179	0%
Toneladas	74 343	82 480	11%
US\$/ton FOB	2 419	2 176	-10%

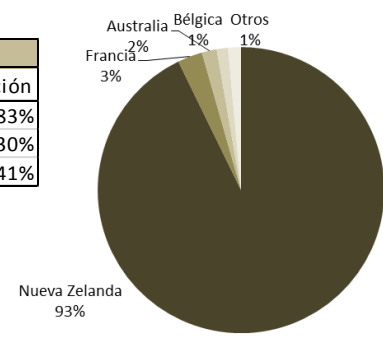


**China: importaciones Manteca (toneladas) ene-mar (acumuladas)**

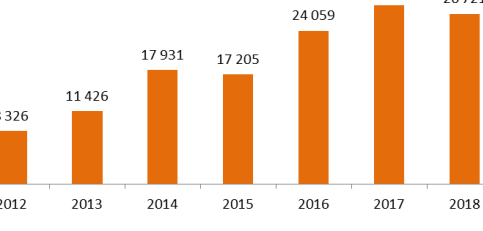


Fuente: Aduanas de China

ene-mar			
Manteca	2017	2018	Variación
Millones US\$ FOB	108	197	83%
Toneladas	24 011	31 180	30%
US\$ FOB/ton	4 485	6 318	41%

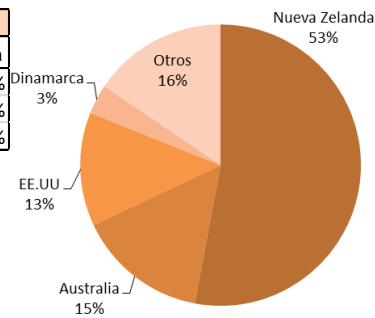


**China: importaciones Queso (toneladas) ene-mar (acumuladas)**



Fuente: Aduanas de China

ene-mar			
Queso	2017	2018	Variación
Millones US\$ FOB	123	127	4%
Toneladas	28 132	26 721	-5%
US\$ FOB/ton	4 364	4 760	9%



Nota: No están disponibles las importaciones de China a partir de abril. Se presenta hasta donde hay información (marzo de 2018). Se agregan algunos comentarios de fuentes internacionales para completar la información de sobre este país. En 2018 China fue el primer importador de LPE, Suero, Lactosa y manteca; el segundo importador de LPD y caseínas; y el sexto importador de quesos (detrás de México)

UE (28) - Unión Europea (28 países)

EE.UU - Estados Unidos de América

NZ – Nueva Zelanda

AU – Australia

AR – Argentina

LPE – Leche en Polvo Entera

LPE – Leche en Polvo Descremada