



Mercado Mundial de Lácteos

Monitoreo de oferta y demanda en países seleccionados
(cobertura de datos enero - marzo 2018)

DESTACADOS

- ▶ UE. Los precios al productor han dejado de crecer. Si bien la producción sigue aumentado se ha desacelerado.
- ▶ EE.UU. El crecimiento de la producción se ha moderado.
- ▶ N.Zelanda. Problemas climáticos en el comienzo de la primavera e inicios del verano diezmaron la producción del ejercicio.
- ▶ Australia. Recupera la producción.
- ▶ Argentina. Leve recuperación con incertidumbres.
- ▶ China. Aumentan las importaciones. Con alta probabilidad de acumulación de stocks. Por lo tanto es probable que haya una desaceleración del crecimiento. Sin embargo como se estima un alza en el consumo, hay potencial para el crecimiento de las importaciones para el resto del año.
- ▶ Brasil. La producción se incrementó (+2,5%). Los precios al productor se ajustaron a la baja (-26%). Disminuyen las importaciones de LPE y LPD; quesos aumenta (+5%) y manteca con más fuerza (+21%).

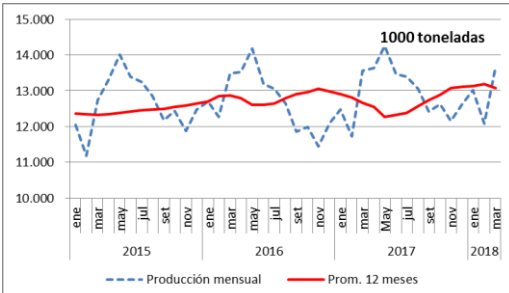
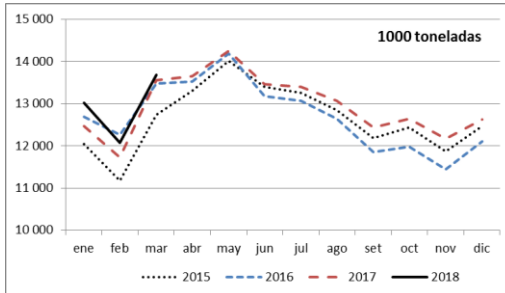
PERSPECTIVAS

- ▶ El aumento de la producción en las principales regiones exportadoras, generará necesariamente mayores saldos exportables y eso ejercerá mayor presión sobre el mercado internacional.
- ▶ El motor de las exportaciones continúa, porque excepto Nueva Zelanda, la producción de las mayores regiones exportadoras sigue aumentando.
- ▶ Sin embargo los precios al productor en el primer trimestre, en algunas de las principales regiones exportadoras, está ejerciendo presión sobre los márgenes y tendrá su impacto en la desaceleración de la producción.
- ▶ China ha sido el gran protagonista como comprador de lácteos, principalmente LPE, lo que ha contribuido a que el mercado se encuentre balanceado.
- ▶ El mercado internacional se encuentra estable. Se espera que los precios se mantengan los próximos meses hasta ver los resultados del pico de producción en Nueva Zelanda.

U. Europea-28

| Período | Variación |
|---------------|-----------|
| marzo | 0,9% |
| ene-mar | 2,7% |
| Acum. a marzo | 3,1% |

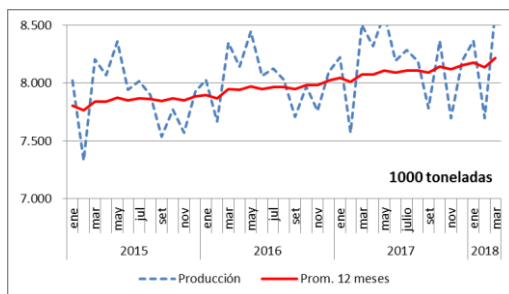
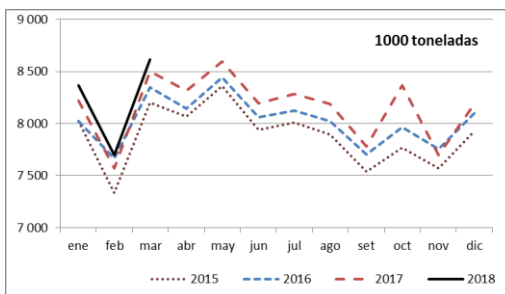
Fuente: elaborado por INALE en base a Eurostat



EE.UU

| Período | Variación |
|---------------|-----------|
| marzo | 1,3% |
| ene-mar | 1,6% |
| Acum. a marzo | 1,7% |

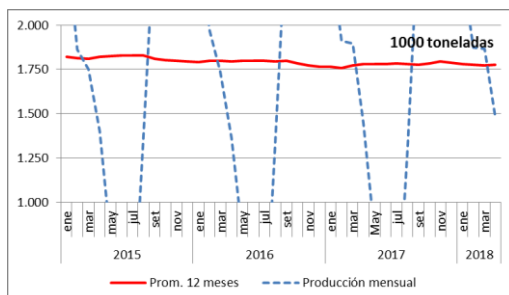
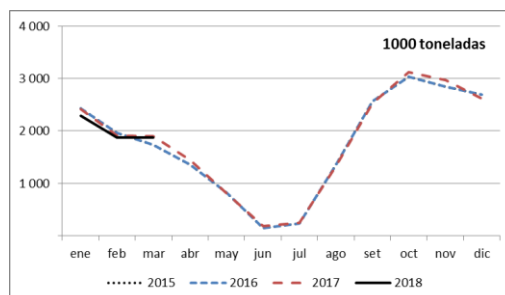
Fuente: elaborado por INALE en base a USDA



Nueva Zelanda

| Período | Variación |
|-------------|-----------|
| mar | -1,5% |
| ene-mar | -2,9% |
| Acum. a mar | 0,1% |

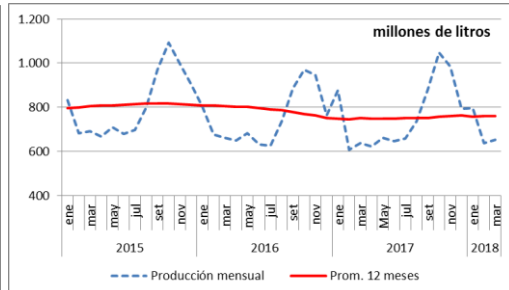
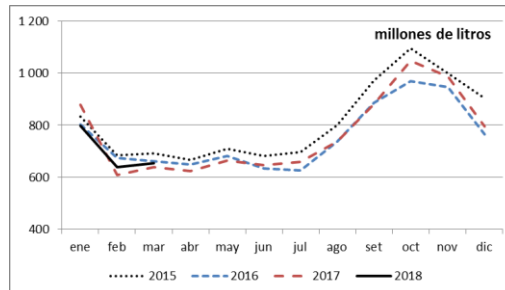
Fuente: elaborado por INALE en base a DCANZ



Australia

| Período | Variación |
|-------------|-----------|
| mar | 2,5% |
| ene-mar | -1,6% |
| Acum. a mar | 1,1% |

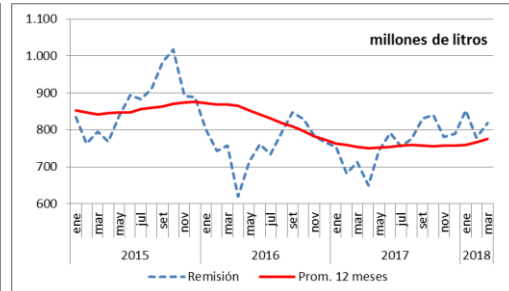
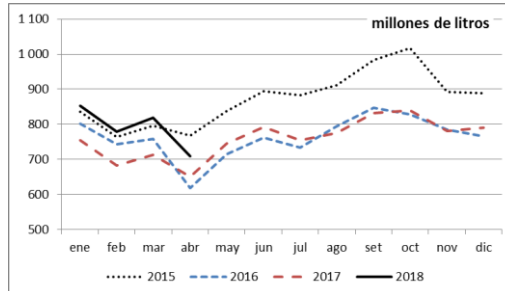
Fuente: elaborado por INALE en base a DaryAU



Argentina

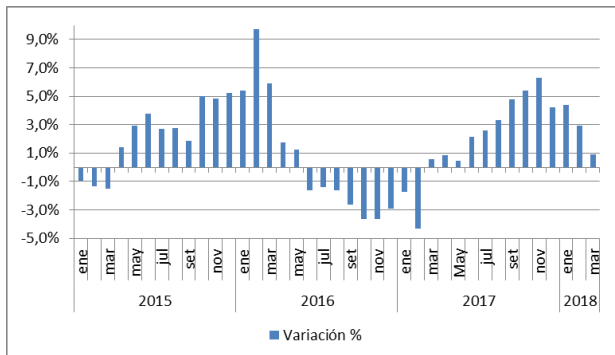
| Período | Variación |
|-------------|-----------|
| mar | 15,0% |
| ene-mar | 14,0% |
| Acum. a mar | 4,5% |

Fuente: elaborado por INALE en base a MinAgroInd



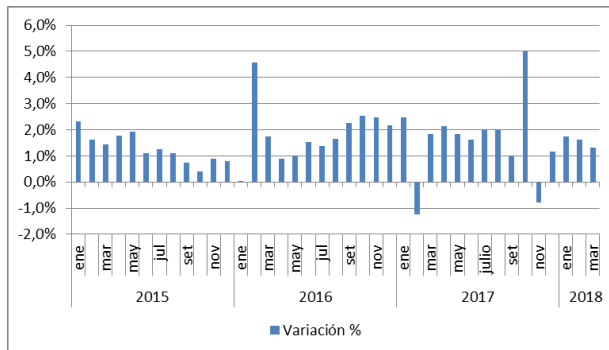
LA UE desacelera el crecimiento de la producción, EE.UU sigue creciendo, NZ con caídas, AU intenta recuperar y AR parece retomar, en el primer trimestre.

Unión Europea -28



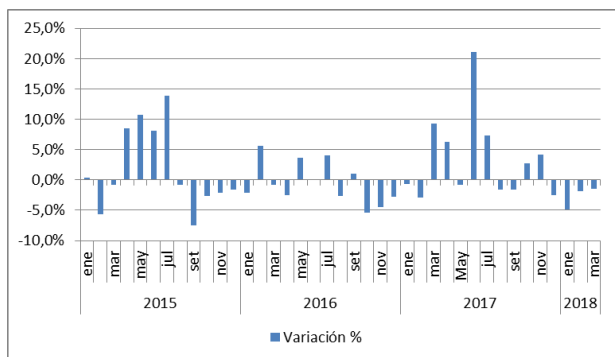
Fuente: elaborado por INALE en base a Eurostat

EE.UU



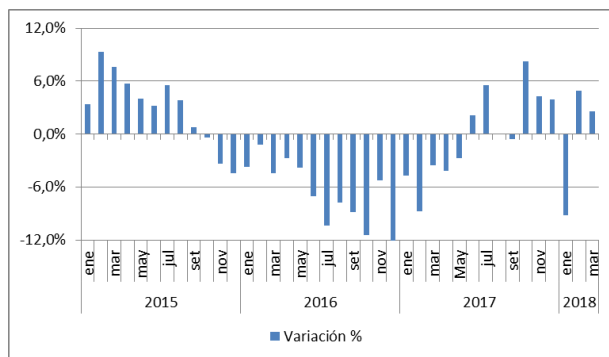
Fuente: elaborado por INALE en base a USDA

Nueva Zelanda



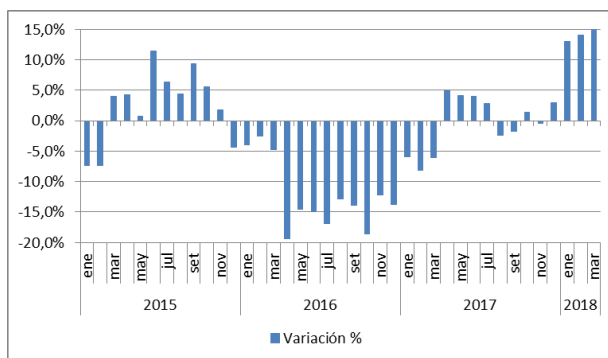
Fuente: elaborado por INALE en base a DCANZ

Australia



Fuente: elaborado por INALE en base a DaryAU

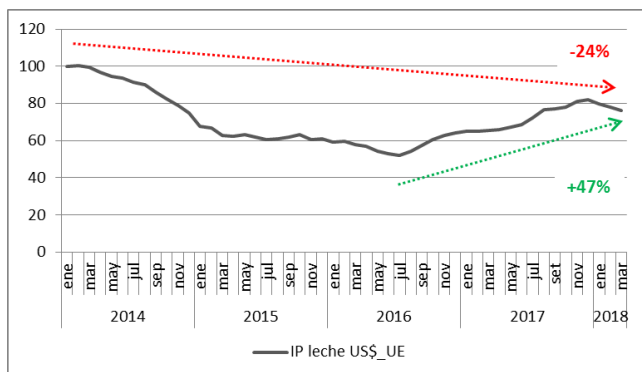
Argentina



Fuente: elaborado por INALE en base a MinAgroindustria

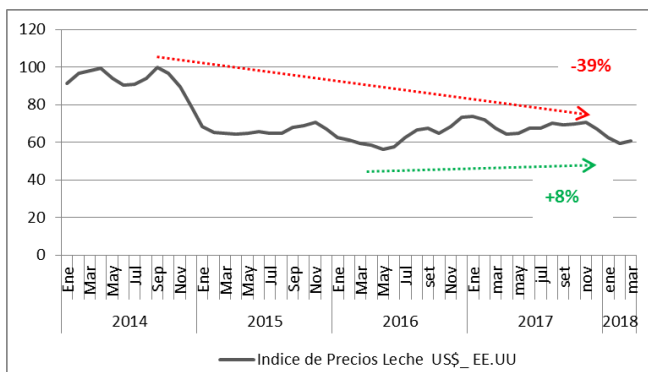
A pesar de la recuperación, los precios al productor se han estancado.

Unión Europea -28



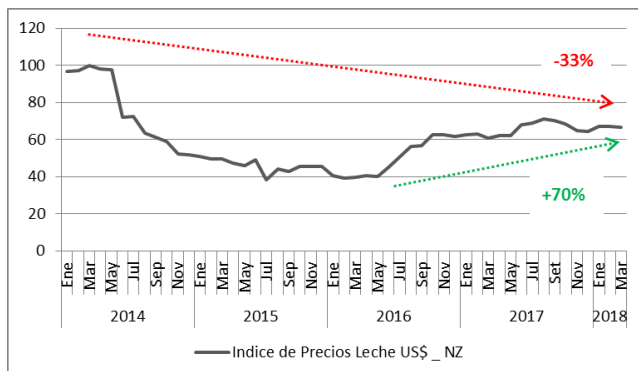
Fuente: elaborado por INALE en base a MMO -UE

EE.UU



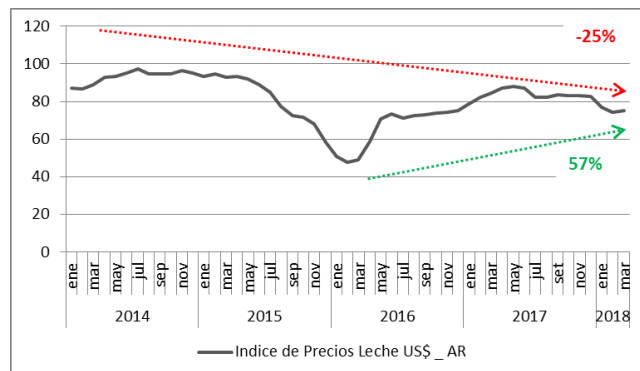
Fuente: elaborado por INALE en base a USDA

Nueva Zelanda



Fuente: elaborado por INALE en base a LTO

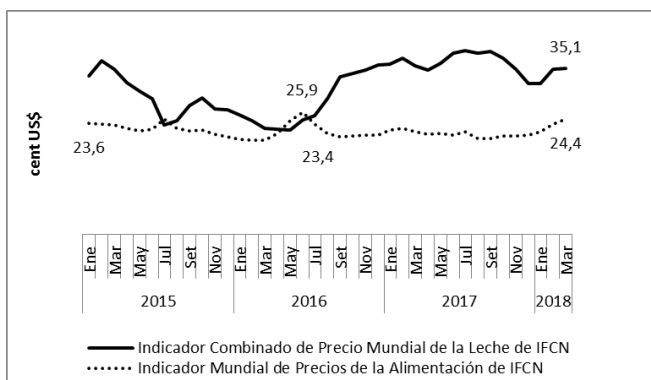
Argentina



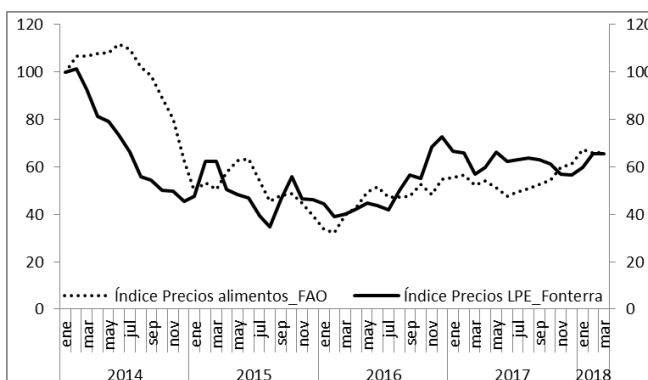
Fuente: elaborado por INALE en base a MinAgri

Los precios internacionales se recuperan desde mediados de año

- ✓ El Indicador Combinado de Precio Mundial de la Leche de IFCN luego de una baja, repunta en el primer trimestre
- ✓ El precio actual supera los costos del concentrado
- ✓ Precios LPE han mejorado a comienzos del año pero se estabilizaron hacia fines del trimestre
- ✓ Los precios de los alimentos (FAO) trayectoria similar

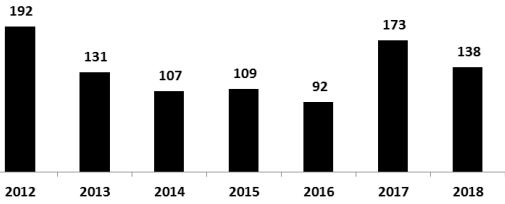


Fuente: elaborado por INALE en base a IFCN



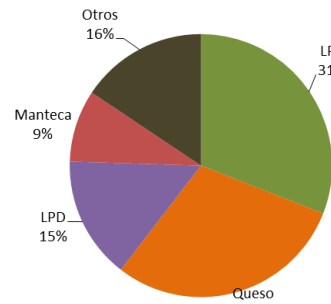
Fuente: elaborado por INALE en base a FMI y GlobalDairyTrade

Brasil: importaciones (millones de US\$) ene-mar (acumuladas)

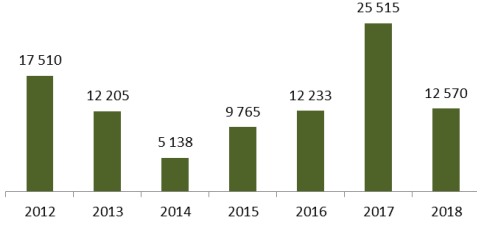


Fuente: Aduanas de Brasil

ene-mar
-20%
en
dólares

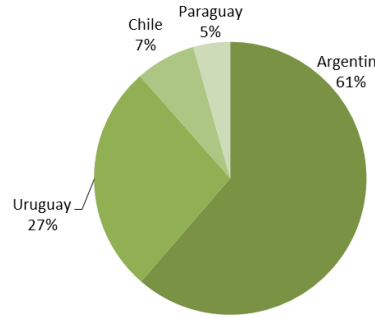


Brasil: importaciones LPE (toneladas) ene-mar (acumuladas)

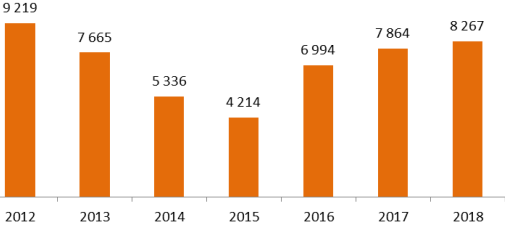


Fuente: Aduanas de Brasil

| ene-mar | | | |
|---------------|--------|--------|-----------|
| LPE | 2017 | 2018 | Variación |
| Millones US\$ | 84 | 39 | -53% |
| Toneladas | 25 515 | 12 570 | -51% |
| US\$ FOB/ton | 3 295 | 3 134 | -5% |

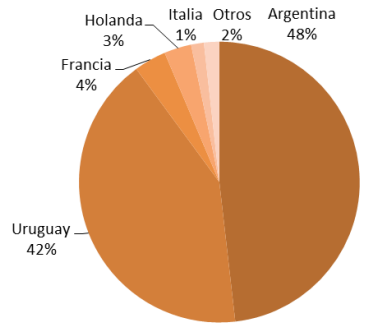


Brasil: importaciones Queso (toneladas) ene-mar (acumuladas)

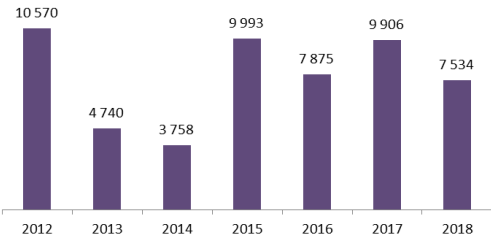


Fuente: Aduanas de Brasil

| ene-mar | | | |
|-------------------|-------|-------|-----------|
| Queso | 2017 | 2018 | Variación |
| Millones US\$ FOB | 34 | 38 | 12% |
| Toneladas | 7 864 | 8 267 | 5% |
| US\$ FOB/ton | 4 267 | 4 545 | 7% |

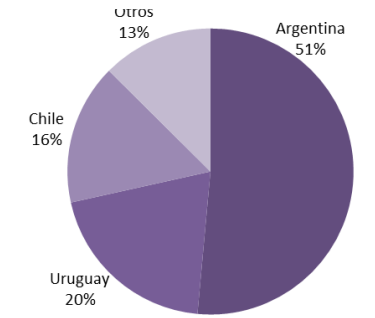


Brasil: importaciones LPD (toneladas) ene-mar (acumuladas)

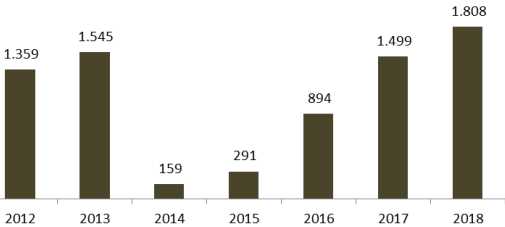


Fuente: Aduanas de Brasil

| ene-mar | | | |
|-------------------|-------|-------|-----------|
| LPD | 2017 | 2018 | Variación |
| Millones US\$ FOB | 28 | 19 | -31% |
| Toneladas | 9 906 | 7 534 | -24% |
| US\$ FOB/ton | 2 796 | 2 542 | -9% |

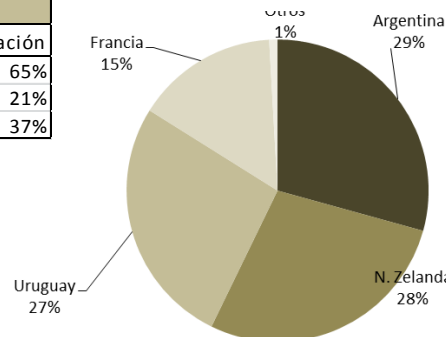


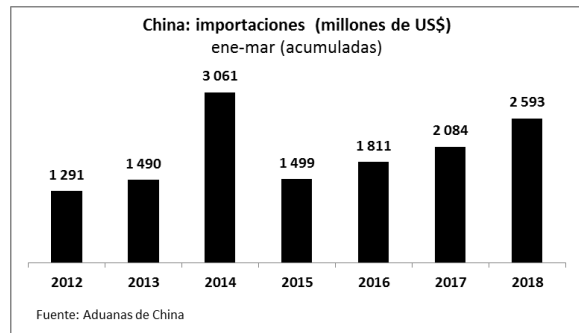
Brasil: importaciones Manteca (toneladas) ene-mar (acumuladas)



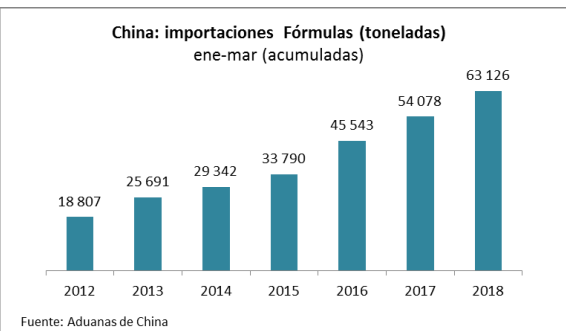
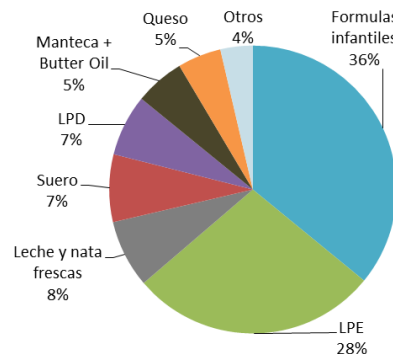
Fuente: Aduanas de Brasil

| ene-mar | | | |
|-------------------|-------|-------|-----------|
| Manteca | 2017 | 2018 | Variación |
| Millones US\$ FOB | 7 | 11 | 65% |
| Toneladas | 1.499 | 1.808 | 21% |
| US\$ FOB/ton | 4.417 | 6.059 | 37% |

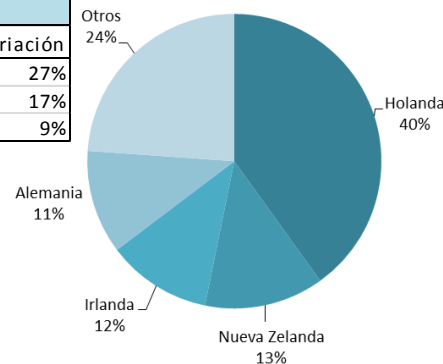




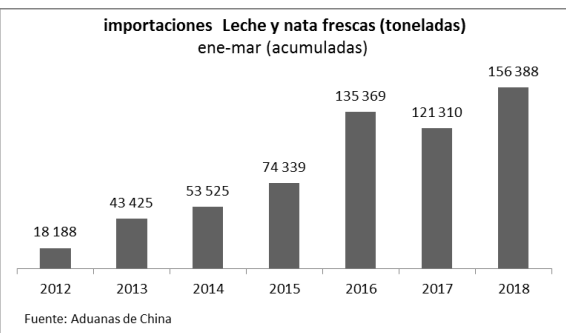
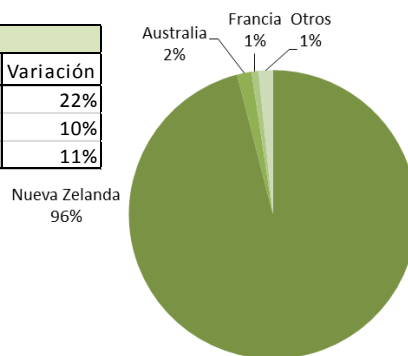
↑
ene-mar
+24%
en
dólares



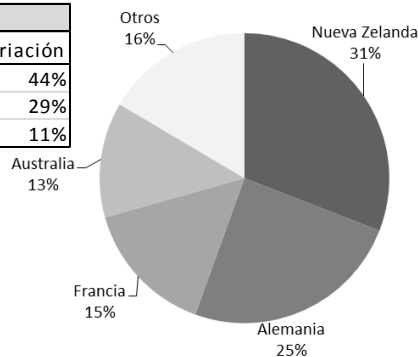
| | ene-mar | | |
|-------------------|---------|--------|-----------|
| Fórmulas | 2017 | 2018 | Variación |
| Millones US\$ FOB | 732 | 931 | 27% |
| Toneladas | 54 078 | 63 126 | 17% |
| US\$ FOB/ton | 13 537 | 14 752 | 9% |



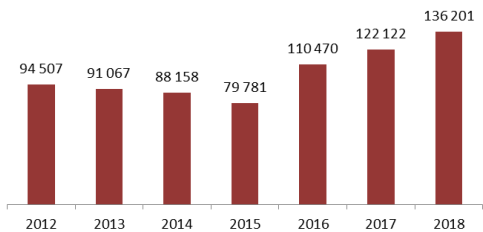
| | ene-mar | | |
|-------------------|---------|---------|-----------|
| LPE | 2017 | 2018 | Variación |
| Millones US\$ FOB | 594 | 722 | 22% |
| Toneladas | 196 106 | 215 525 | 10% |
| US\$ FOB/ton | 3 027 | 3 349 | 11% |



| | ene-mar | | |
|-------------------|---------|---------|-----------|
| Leche | 2017 | 2018 | Variación |
| Millones US\$ FOB | 137 | 197 | 44% |
| Toneladas | 121 310 | 156 388 | 29% |
| US\$ FOB/ton | 1 131 | 1 261 | 11% |

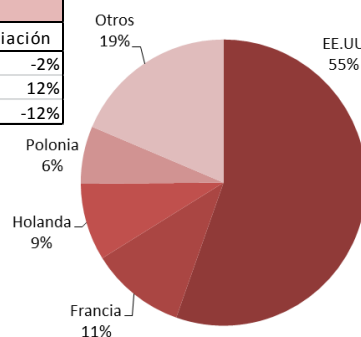


China: importaciones Suero (toneladas) ene-mar (acumuladas)

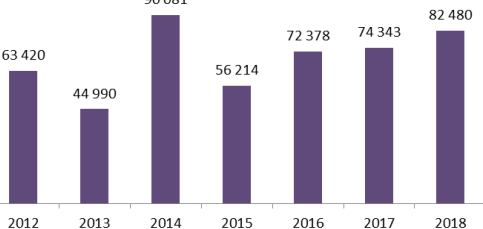


Fuente: Aduanas de China

| ene-mar | | | |
|-------------------|---------|---------|-----------|
| Suero | 2017 | 2018 | Variación |
| Millones US\$ FOB | 146 | 142 | -2% |
| Toneladas | 122 122 | 136 201 | 12% |
| US\$ FOB/ton | 1.192 | 1.045 | -12% |

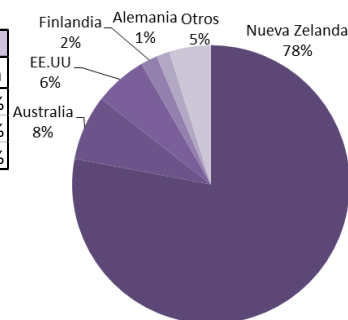


China: importaciones LPD (toneladas) ene-mar (acumuladas)

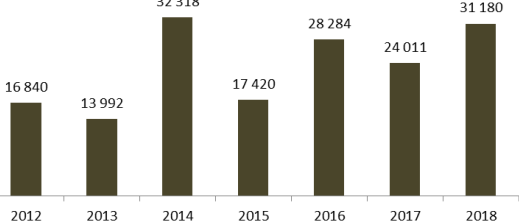


Fuente: Aduanas de China

| ene-mar | | | |
|-------------------|--------|--------|-----------|
| LPD | 2017 | 2018 | Variación |
| Millones US\$ FOB | 180 | 179 | 0% |
| Toneladas | 74 343 | 82 480 | 11% |
| US\$/ton FOB | 2 419 | 2 176 | -10% |

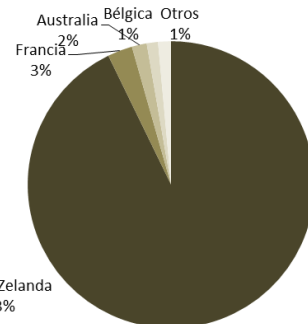


China: importaciones Manteca (toneladas) ene-mar (acumuladas)

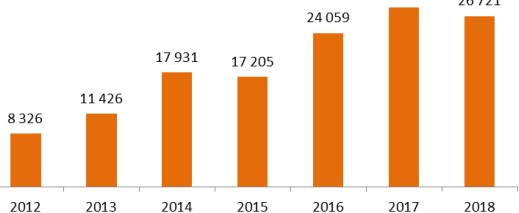


Fuente: Aduanas de China

| ene-mar | | | |
|-------------------|--------|--------|-----------|
| Manteca | 2017 | 2018 | Variación |
| Millones US\$ FOB | 108 | 197 | 83% |
| Toneladas | 24 011 | 31 180 | 30% |
| US\$ FOB/ton | 4 485 | 6 318 | 41% |

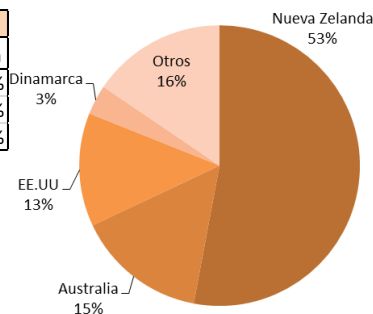


China: importaciones Queso (toneladas) ene-mar (acumuladas)



Fuente: Aduanas de China

| ene-mar | | | |
|-------------------|--------|--------|-----------|
| Queso | 2017 | 2018 | Variación |
| Millones US\$ FOB | 123 | 127 | 4% |
| Toneladas | 28 132 | 26 721 | -5% |
| US\$ FOB/ton | 4 364 | 4 760 | 9% |



DairyAU, Market Situation and Outlook, mayo 2017

FAO, Food Outlook, octubre 2017

FAO, Milk and milk products, octubre 2017

FIL-IDF, World Dairy Situation , 2017

OECD-FAO, Perspectivas 2017-2026, Julio 2017

Rabobank, China Foods and Agribusiness Monthly, mayo 2018

Rabobank, Dairy Quarterly Q2, junio 2018

UE, Milk Market Situation, diciembre 2017

UE, Prospects for EU agricultural markets and income, diciembre 2017

UE , Short-Term Outlook for EU arable crops, dairy and meat market, octubre 2017

URUNET, Bases de datos de importaciones y exportaciones

USDA, Agricultural Prices, mayo 2018

USDA, Dairy: World Markets and Trade , diciembre 2017

USDA, Livestock, Dairy, and Poultry Outlook, diciembre 2017

USDA, World Agricultural Supply and Demand Estimates (WASDE), diciembre 2017

ABREVIATURAS

UE (28) - Unión Europea (28 países)

EE.UU - Estados Unidos de América

NZ – Nueva Zelanda

AU – Australia

AR – Argentina

LPE – Leche en Polvo Entera

LPE – Leche en Polvo Descremada