



inale
Instituto Nacional
de la Leche

ÁREA DE INFORMACIÓN Y ESTUDIOS ECONÓMICOS

INDICADORES DE PRECIOS DE LA LECHE Y PRODUCTOS LÁCTEOS

INFORME MENSUAL: AGOSTO 2011

[En Agosto del 2011, los precios promedio de exportación de los lácteos uruguayos no variaron respecto al mes de enero, mientras que los precios en el mercado interno registraron un incremento del 19% respecto al primer mes del año.

En este mes, el precio pagado al productor en dólares se incrementó en un 18% respecto a enero]

1. ÍNDICES Y PRECIOS

1.1 Índices de precios de los productos lácteos¹

Precios	Precios (US\$/lt) Agosto 11	Variación Agosto 2011 / Enero 2011	Variación Agosto 2011 / Agosto 2010
 EXPORTACIÓN	0,483	0 %	2 %
 MERCADO INTERNO	0,692	19 %	27 %
 AL PRODUCTOR	0,431	18 %	35 %

Fuente: INALE













Respecto al mes de Enero, en Agosto de 2011 los precios de venta de la industria en la exportación se mantuvieron constantes, mientras que por su parte los precios en el mercado interno registraron una suba de un 19%. En la comparación entre años, los precios recibidos en Agosto 2011 por la exportación se ubicaron un 2% por encima de los valores del mismo mes del 2010, mientras que el precio en el mercado interno fue superior en un 27%.

Al comparar el valor del indicador en Agosto de 2011 con el mes anterior, el precio de exportación en dólares no varió, por su parte el precio recibido en el mercado interno en promedio registró un leve aumento del 4,4%.

El precio captado por el productor en dólares para Agosto en referencia a Enero presentó un aumento del 18%, comparado con igual mes del año anterior el aumento fue de 35% en dólares. La evolución referida a Julio de 2011 muestra una disminución del 4,6% en los precios recibidos en Agosto.

¹ El informe es realizado en dólares corrientes.

1.2 Precios medios de los productos lácteos

Precios medios por litro		Variación	
	Precio/litro	Agosto 2011 / Enero 2011	Agosto 11 / Agosto 10
 Venta de la industria en US\$ (*)	0,54	3 % 	8 % 
 Pago al productor en US\$	0,43	18 % 	35 % 
 Venta de la industria en \$ (*)	10,1	-2 % 	-3% 
 Pago al productor en \$	8,08	11 % 	21 % 

Fuente: INALE

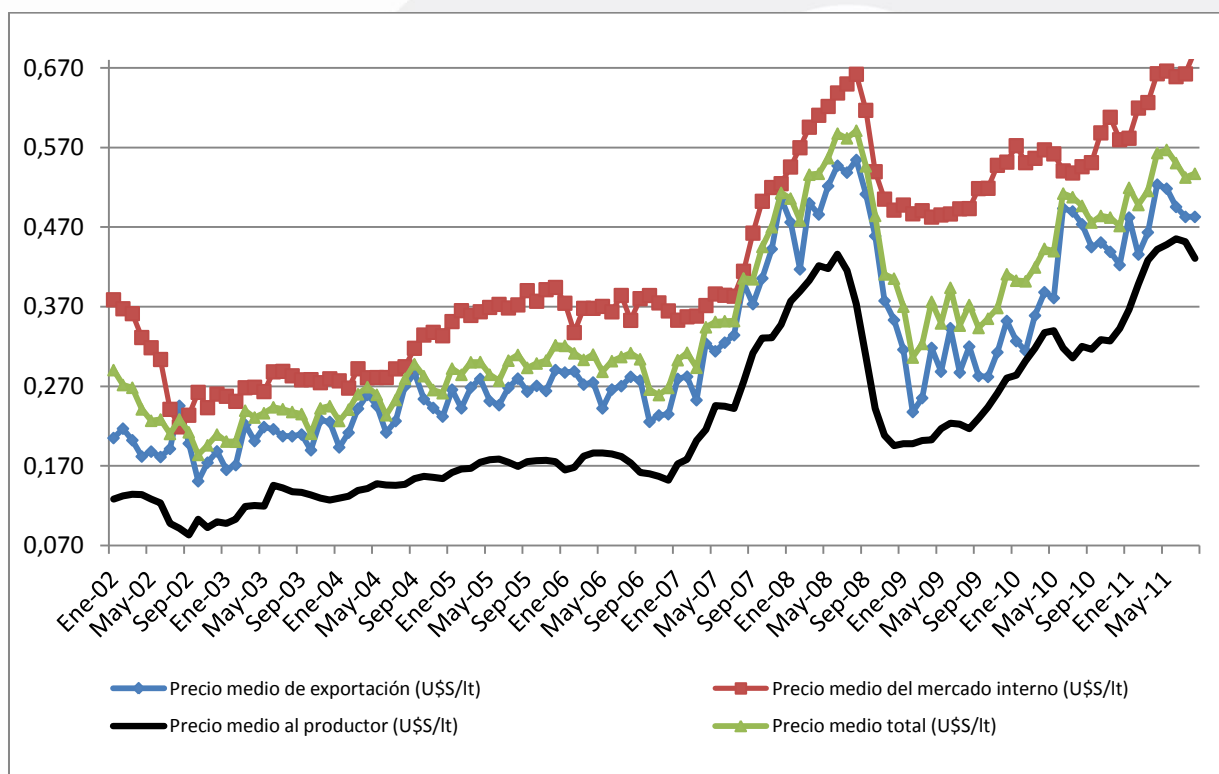
Tasa de cambio: 18,76 pesos por dólar

(*) Precio medio de las ventas al mercado interno y externo por litro de leche equivalente

Respecto a Enero, los precios promedio de venta de la industria para Agosto, aumentaron un 3% en dólares mientras que sufrieron una caída del 2% en pesos. Comparado con igual mes del 2010, el precio en dólares fue un 8% superior y en pesos cayó un 3%.

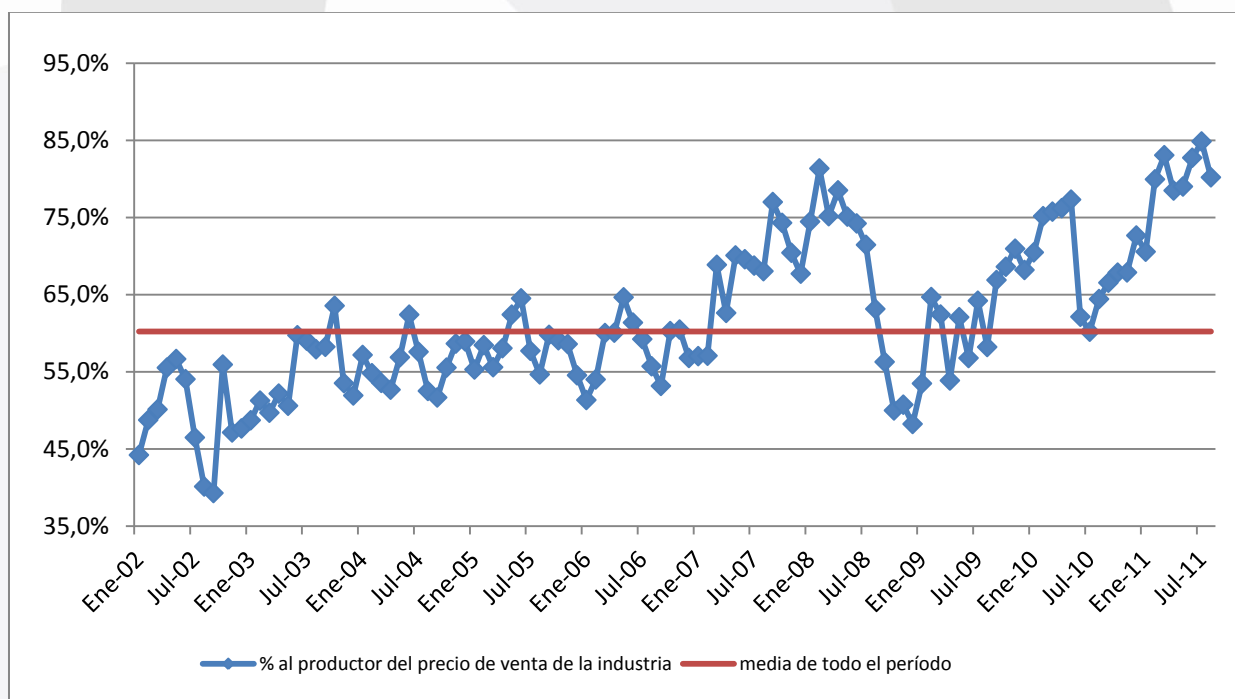
Por su parte, el precio promedio captado por los productores en el mismo mes, aumentó 18 y 11% en dólares y en pesos respectivamente en referencia a Enero de éste año. Comparando la evolución intra-anual se observa que el precio aumentó un 35% en dólares y un 22% en pesos.

1.3 Precios de la cadena láctea



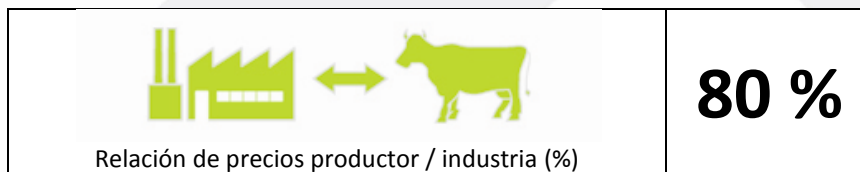
Fuente: Elaborado por INALE con base en INE, BCU y DIEA

1.4 Porcentaje del precio medio de venta de la industria láctea recibido por el productor



Fuente: Elaborado por INALE con base en INE, BCU y DIEA

1.5 Porcentaje de Agosto 2011



Fuente: INALE

En Agosto de 2011 se registró una caída en la participación del precio de la leche pago al productor sobre el total de venta de la industria respecto al mes anterior, lo que significa que en promedio la industria transfirió casi un 80% a los productores de sus ingresos totales (con destino tanto a mercado interno como exportación).

La disminución en la participación se debió a que la disminución de los precios recibidos por los productores fue mayor que la caída de los precios promedio de los productos vendidos por la industria. En el mes de agosto el único producto que registró un aumento en los precios recibidos fue el queso (1%); mientras que la leche en polvo entera, descremada y la manteca registraron caídas en sus precios (14%, 1% y 2% respectivamente).

La referencia al mercado internacional y las exportaciones referidas al mes se encuentran disponibles en el informe de exportaciones, los que se encuentran en la web del instituto (www.inale.org).

Más información disponible en el sitio web www.inale.org

Por consultas contactar:

Ing. Agr. Gabriel Bagnato
 Ing. Agr. Ana Pedemonte

Instituto Nacional de la Leche
 Dirección: Burgues 3208
 Tel (0598) 2 208 43 38 - 2 200 25 24 / int. 103 y 114