



**inale**  
Instituto Nacional  
de la Leche

## ÁREA DE INFORMACIÓN Y ESTUDIOS ECONÓMICOS

### INDICADORES DE PRECIOS DE LA LECHE Y PRODUCTOS LÁCTEOS

INFORME MENSUAL: JULIO 2011

[En Julio del 2011, los precios promedio de exportación de los lácteos uruguayos, no variaron respecto al mes de enero. Mientras que los precios en el mercado interno registraron un incremento del 14% respecto a enero.

En este mes, el precio pagado al productor en dólares se incrementó en un 23% respecto a enero]

## 1. ÍNDICES Y PRECIOS

### 1.1 Índices de precios de los productos lácteos<sup>1</sup>

Precios	Precios (US\$/lt) Julio 11	Variación Julio 2011 / Enero 2011	Variación Julio 2011 / Julio 2010
 EXPORTACIÓN	<b>0,483</b>	0%	-1 % 
 MERCADO INTERNO	<b>0,663</b>	14 % 	23 % 
 AL PRODUCTOR	<b>0,452</b>	23 % 	48 % 

Fuente: INALE













Respecto al mes de Enero, en Julio de 2011 los precios de venta de la industria en la exportación se mantuvieron constantes, mientras que por su parte los precios en el mercado interno registraron una suba de un 14%. En la comparación entre años, los precios recibidos en Julio 2011 por la exportación se ubicaron un 1% por debajo de los valores del mismo mes del 2010, mientras que el precio en el mercado interno fue superior en un 23%.

Al comparar el valor del indicador en Julio de 2011 con el mes anterior, se registró un precio de exportación en dólares 2,5% inferior, por su parte el precio recibido en el mercado interno en promedio registró un leve aumento del 0,5%.

El precio captado por el productor en dólares para Julio en referencia a Enero presentó un aumento del 23%, comparado con igual mes del año anterior el aumento fue de 48% en dólares. La evolución referida a Junio de 2011 muestra una disminución del 0,8% en los precios recibidos en Julio.

<sup>1</sup> El informe es realizado en dólares corrientes.

## 1.2 Precios medios de los productos lácteos

Precios medios por litro		Variación	
	Precio/litro	Julio 2011 / Enero 2011	Julio 11 / Julio 10
 Venta de la industria en US\$ (*)	<b>0,53</b>	2 % 	5 % 
 Pago al productor en US\$	<b>0,45</b>	23 % 	48 % 
 Venta de la industria en \$ (*)	<b>9,83</b>	-5 % 	-8 % 
 Pago al productor en \$	<b>8,34</b>	15 % 	29 % 

Fuente: INALE

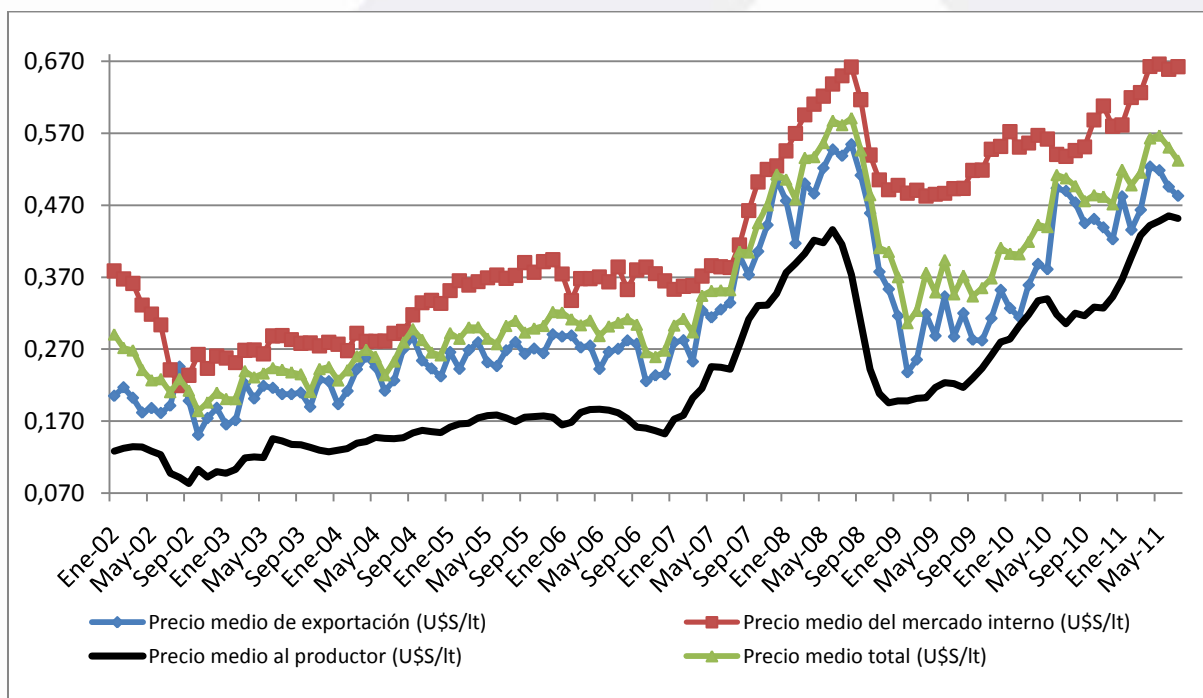
Tasa de cambio: 18,46 pesos por dólar

(\*) Precio medio de las ventas al mercado interno y externo por litro de leche equivalente

Respecto a Enero, los precios promedio de venta de la industria para Julio, aumentaron un 2% en dólares mientras que sufrieron una caída del 5% en pesos. Comparado con igual mes del 2010, el precio en dólares fue un 5% superior y en pesos cayó un 8%.

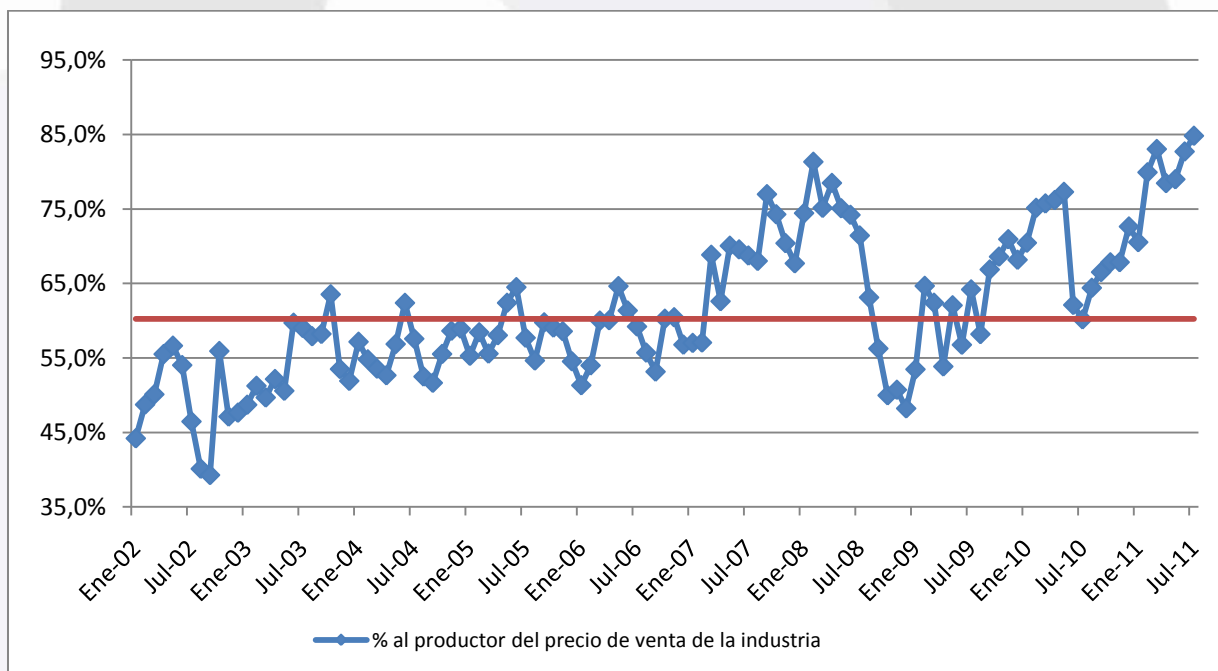
Por su parte, el precio promedio captado por los productores en el mismo mes, aumentó 23 y 15% en dólares y en pesos respectivamente en referencia a Enero de éste año.

### 1.3 Precios de la cadena láctea



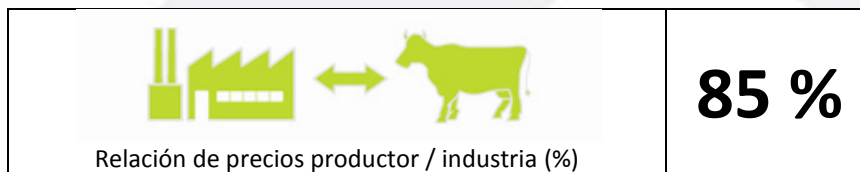
Fuente: Elaborado por INALE con base en INE, BCU y DIEA

### 1.4 Porcentaje del precio medio de venta de la industria láctea recibido por el productor



Fuente: Elaborado por INALE con base en INE, BCU y DIEA

## 1.5 Porcentaje de Julio 2011



Fuente: INALE

En Julio de 2011 se registró un nuevo aumento en la participación del precio de la leche pago al productor sobre el total de venta de la industria (2,6%), lo que significa que en promedio la industria transfirió casi un 85% a los productores de sus ingresos totales (con destino tanto a mercado interno como exportación).

El aumento principalmente se debe la disminución de los precios recibidos por los productores fue mucho menor que la caída de los precios promedio de los productos vendidos por la industria. Tanto la leche en polvo descremada como el queso registraron aumentos en sus cotizaciones (4 y 9% respectivamente); mientras que la leche en polvo entera y la manteca registraron caídas en sus precios (14% y 2% respectivamente).

La referencia al mercado internacional y las exportaciones referidas al mes se encuentran disponibles en el informe de exportaciones, los que se encuentran en la web del instituto ([www.inale.org](http://www.inale.org))

**Más información disponible en el sitio web [www.inale.org](http://www.inale.org)**

**Por consultas contactar:**

Ing. Agr. Gabriel Bagnato  
 Ing. Agr. Ana Pedemonte

Instituto Nacional de la Leche  
 Dirección: Burgues 3208  
 Tel (0598) 2 208 43 38 - 2 200 25 24 / int. 103