



inale
Instituto Nacional
de la Leche

ÁREA DE INFORMACIÓN Y ESTUDIOS ECONÓMICOS

INDICADORES DE PRECIOS DE LA LECHE Y PRODUCTOS LÁCTEOS

INFORME MENSUAL: JUNIO 2011

[En Junio del 2011, los precios promedio de exportación de los lácteos uruguayos, lograron una recuperación del 3% respecto al mes de enero.

En este mes, el precio pagado al productor se incrementó en un 24% respecto a enero]

1. ÍNDICES Y PRECIOS

1.1 Índices de precios de los productos lácteos¹

Precios	Precios (US\$/lt) Junio 11	Variación Junio 2011 / Enero 2011	Variación Junio 2011 / Junio 2010
 EXPORTACIÓN	0,496	3 % 	0 %
 MERCADO INTERNO	0,659	13 % 	22 % 
 AL PRODUCTOR	0,455	24 % 	43 % 

Fuente: INALE













Respecto al mes de Enero, en Junio de 2011 los precios de venta de la industria en la exportación presentaron un incremento de un 3%, por su parte los precios en el mercado interno registraron una suba de un 13%. En la comparación entre años, los precios recibidos en junio 2011 por la exportación se ubicaron en similares valores a los del mismo mes del 2010, mientras que el precio en el mercado interno fue superior en un 22%.

Al comparar el valor del indicador en Junio de 2011 con el mes anterior, se registró un precio de exportación en dólares 4,4% inferior, por su parte el precio recibido en el mercado interno en promedio disminuyó a una tasa de un 1,1%.

El precio captado por el productor en dólares para Junio en referencia a Enero presentó un aumento del 24%, comparado con igual mes del año anterior el aumento fue de 43% en dólares. La evolución referida a Mayo muestra un aumento del 1,7% en los precios recibidos en Junio.

¹ El informe es realizado en dólares corrientes.

1.2 Precios medios de los productos lácteos

Precios medios por litro		Variación	
	Precio/lit	Junio 2011 / Enero 2011	Junio 11 / Junio 10
 Venta de la industria en US\$ (*)	0,55	6 % 	7 % 
 Pago al productor en US\$	0,46	24 % 	43 % 
 Venta de la industria en \$ (*)	10,2	-1 % 	-3 % 
 Pago al productor en \$	8,44	16 % 	30 % 

Fuente: INALE

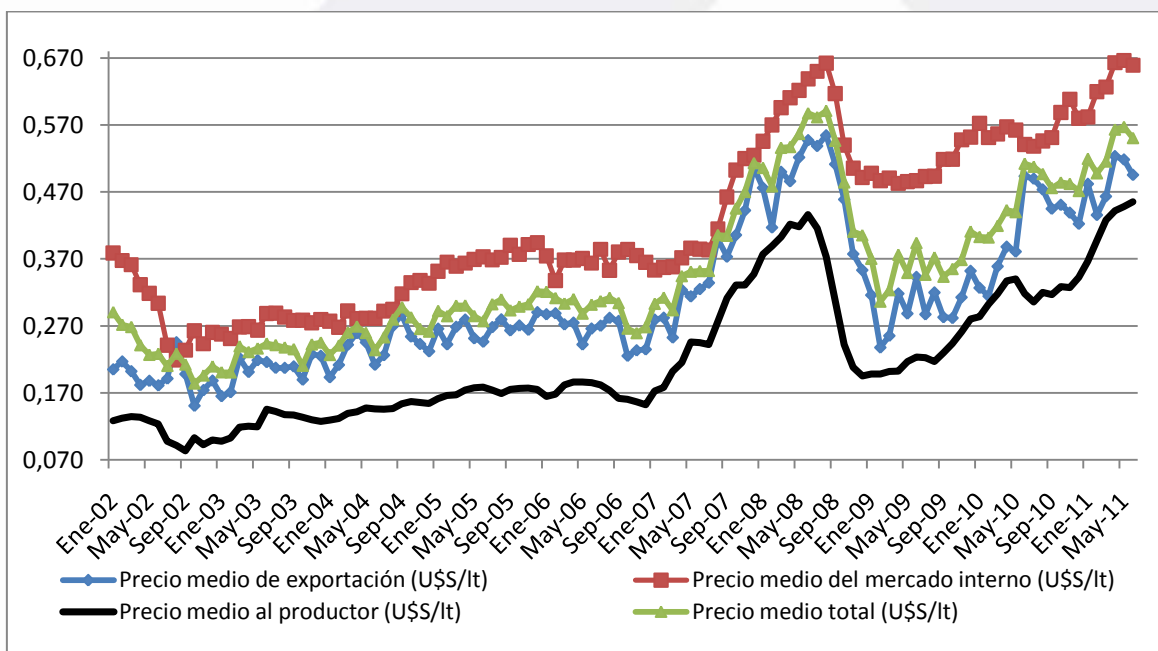
Tasa de cambio: 18,85 pesos por dólar

(*) Precio medio de las ventas al mercado interno y externo por litro de leche equivalente

Respecto a Enero, los precios promedio de venta de la industria para Junio, aumentaron un 6% en dólares mientras que sufrieron una leve caída en pesos del 1%. Comparado con igual mes del 2010, el precio en dólares fue un 7% superior y en pesos cayó un 3%.

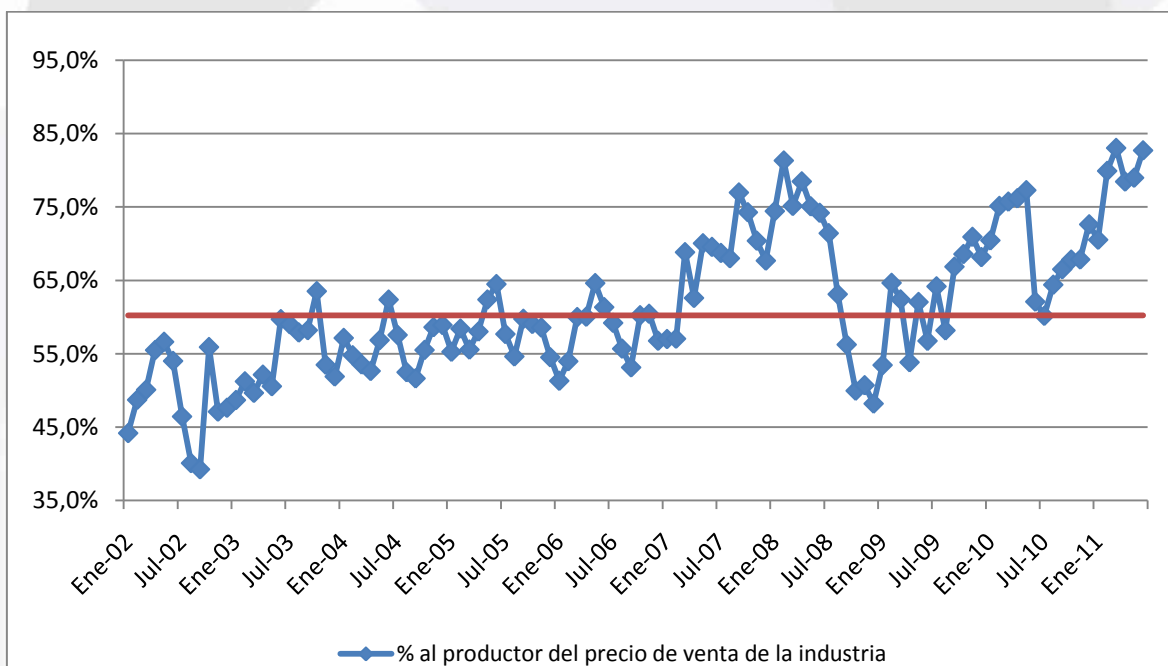
Por su parte, el precio promedio captado por los productores en el mismo mes, aumentó 24 y 16% en dólares y en pesos respectivamente en referencia a Enero de éste año.

Uruguay: precios de la cadena láctea



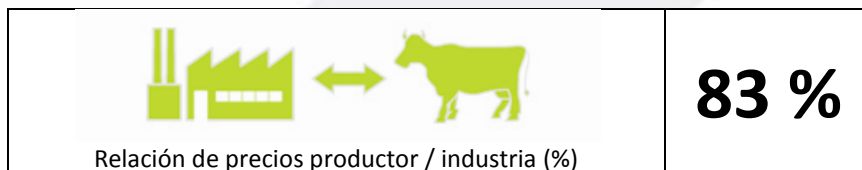
Fuente: Elaborado por INALE con base en INE, BCU y DIEA

1.3 Porcentaje del precio medio de venta de la industria láctea recibido por el productor



Fuente: Elaborado por INALE con base en INE, BCU y DIEA

Porcentaje de Junio 2011



Fuente: INALE

En Junio de 2011 se registró un nuevo aumento en la participación del precio de la leche pago al productor sobre el total de venta de la industria (4,7%), lo que significa que en promedio la industria transfirió un 83% a los productores de sus ingresos totales (con destino tanto a mercado interno como exportación).

El aumento principalmente se debe al aumento en los precios recibidos por los productores, el que a su vez fue acompañado por disminuciones en los precios recibidos de los productos exportados por parte de la industria. Tanto la leche en polvo entera como descremada registraron muy pequeños aumentos en sus cotizaciones (1 y 2%), el queso fue el producto que registró un aumento mayor (5%) y la manteca por su parte registró una leve caída en el precio recibido.

La referencia al mercado internacional y las exportaciones referidas al mes se encuentran disponibles en el informe de exportaciones, los que se encuentran en la web del instituto (www.inale.org)

Más información disponible en el sitio web www.inale.org

Por consultas contactar:

Ing. Agr. Gabriel Bagnato
Ing. Agr. Ana Pedemonte

Instituto Nacional de la Leche
Dirección: Burgues 3208
Tel (0598) 2 208 43 38 - 2 200 25 24 / int. 103