



**inale**  
Instituto Nacional  
de la Leche

## ÁREA DE INFORMACIÓN Y ESTUDIOS ECONÓMICOS

### EXPORTACIONES DE LÁCTEOS DEL URUGUAY

INFORME MENSUAL: MAYO 2017<sup>1</sup>



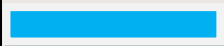
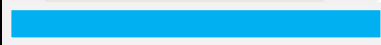

En los primeros cinco meses del año los ingresos por exportación registraron un aumento leve (1%), como consecuencia del menor volumen colocado de casi todos los productos principales, pese a que se registraron mejoras en los precios.

---

<sup>1</sup> Los precios y volúmenes de exportación relevados en el informe corresponden a exportaciones realizadas en el mes de mayo de 2017, a partir de negocios pactados por la industria nacional con anterioridad. Los valores facturados no necesariamente son cobrados en el mismo mes.

## 1. EXPORTACIONES DE URUGUAY





### 1.1 Facturación

Producto	Facturación mayo (miles de US\$)	Acumulado a mayo 2017 (miles de US\$)	Variación Acum. mayo 2017 / Acum. mayo 2016
Leche en Polvo Entera	<b>24.426</b>	<b>127.209</b>	-16 % 
Leche en Polvo Descremada	<b>1.025</b>	<b>15.153</b>	+ 38% 
Quesos	<b>14.134</b>	<b>54.801</b>	+ 25 % 
Manteca	<b>5.019</b>	<b>19.063</b>	+ 46 % 
Total Exportado	<b>47.348</b>	<b>230.592</b>	+ 1 % 

Fuente: Elaborado por INALE en base a datos de Dirección Nacional de Aduanas

En lo que va del año aumentó el valor de las exportaciones de casi todos los principales productos exportados. Aumentaron manteca (+46%), leche en polvo descremada (+38%) y queso (+25%), mientras que descendió leche en polvo entera (-16%), comparado con el acumulado a mayo del año anterior. En consecuencia, la facturación total recibida en lo que va del año fue apenas superior a la registrada a mayo 2016 (+1%).


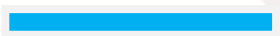





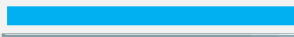
**1.2 Volúmenes**

Producto	Volumen Mayo (ton)	Acumulado a mayo 2017 (ton)	Variación Acum. mayo 2017 / Acum. mayo 2016
Leche en Polvo Entera	<b>7.083</b>	<b>38.068</b>	-40 % 
Leche en Polvo Descremada	<b>332</b>	<b>5.228</b>	+12 % 
Quesos	<b>3.473</b>	<b>13.938</b>	-3 % 
Manteca	<b>1.023</b>	<b>4.170</b>	-4% 

Fuente: Elaborado por INALE en base a datos de Dirección Nacional de Aduanas

El único producto que aumentó sus colocaciones en mayo fue leche en polvo descremada (+12%), mientras que descendieron leche en polvo entera (-40%), manteca (-4%) y queso (-3%).

### 1.3 Precios medios de los productos lácteos exportados

Producto	Valor promedio (US\$/Ton)	Variación	
		Mayo 17 / Diciembre 16	Acum. mayo 17/ Acum. mayo 16
Leche en Polvo Entera	<b>3.448</b>	+19 % 	+41% 
Leche en Polvo Descremada	<b>3.089</b>	+2 % 	+23 % 
Quesos	<b>4.070</b>	+7 % 	+29 % 
Manteca	<b>4.906</b>	+28 % 	+52 % 

Fuente: Elaborado por INALE en base a datos de Dirección Nacional de Aduanas

Respecto a diciembre del año pasado todos los productos registraron mejoras en los precios, en orden de magnitud quedaron: manteca, leche en polvo entera, queso y leche en polvo descremada (+28%, +19%, +7% y +2% respectivamente).

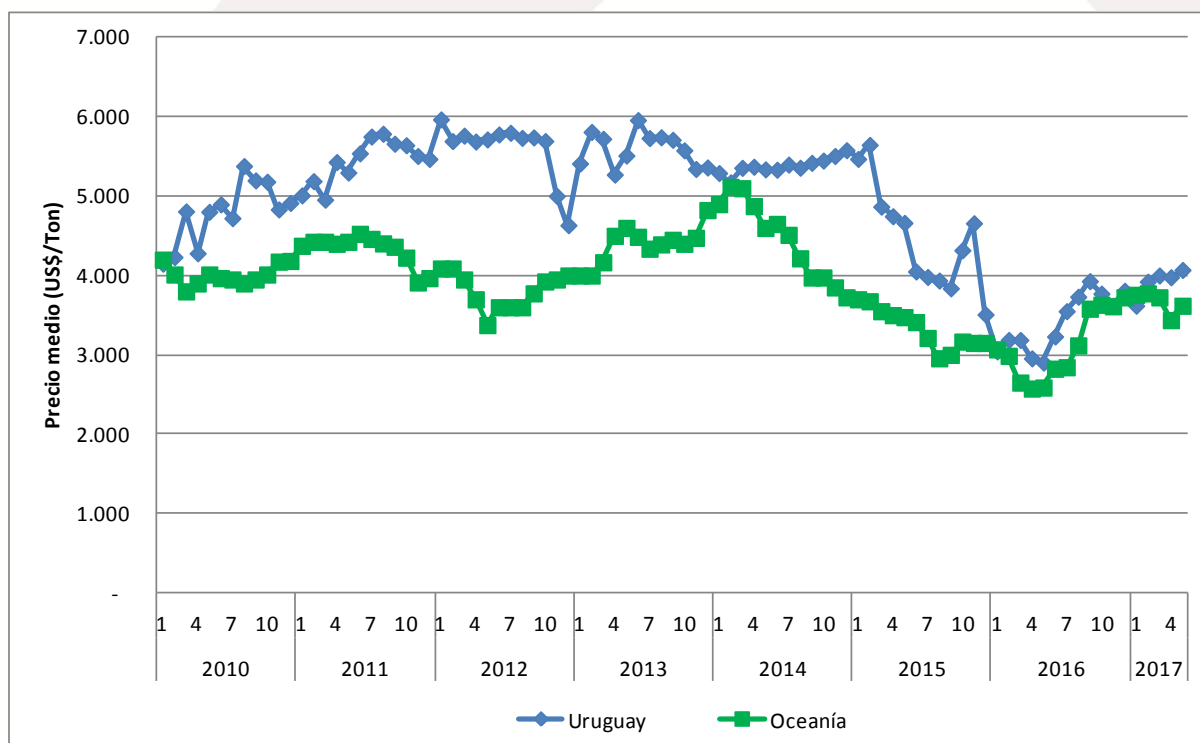
Al comparar los precios promedio recibidos por los productos exportados en el acumulado a mayo de 2017 en relación a igual período de 2016, se observa que todos los productos aumentaron, en orden quedaron: manteca (+52%), leche en polvo entera (+41%), queso (+29%) y leche en polvo descremada (+23%).

Comparando los precios de mayo con los del mes anterior se registraron aumentos en manteca (+2%), queso (+2%) y descremada (+10%). Mientras que leche en polvo entera se mantuvo.

## 2. MERCADO INTERNACIONAL

### 2.1 QUESOS

#### Precios de exportación de la tonelada de quesos de Oceanía y Uruguay



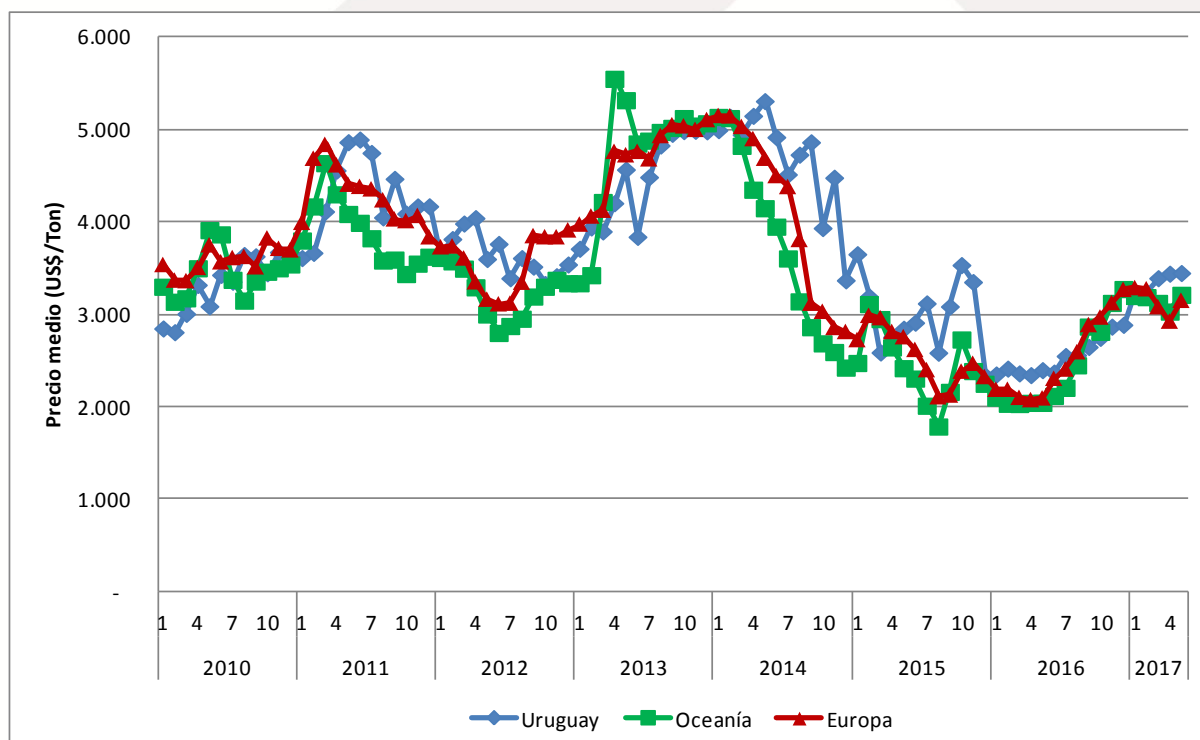
Fuente: Elaborado por INALE en base a datos de USDA y Dirección Nacional de Aduanas

En mayo de 2017 los precios de los quesos exportados por Uruguay aumentaron un +2% en relación a abril, ubicándose en promedio en los 4.070 US\$/Ton.

Por su parte, los precios recibidos por Oceanía aumentaron un +5% respecto al mes anterior, ubicándose en 3.618 US\$/Ton.

## 2.2 LECHE EN POLVO

### Precio de exportación de la leche en polvo de Oceanía, Europa y Uruguay



Fuente: Elaborado por INALE en base a datos de USDA y Dirección Nacional de Aduanas

El precio promedio de la leche en polvo entera exportada por Uruguay en el mes de mayo se mantuvo a niveles similares a los de abril ubicándose en 3.448 U\$S/Ton.

Mientras que los precios de exportación de este producto de Europa (del norte) y de Oceanía aumentaron con valores de 3.150 (+8%) y 3.213 (+6%) US\$/Ton respectivamente.

Más información disponible en el sitio web [www.inale.org](http://www.inale.org)

#### Informe elaborado por:

Ing. Agr. Ana Pedemonte  
Ec. Mercedes Baraibar  
Ing. Agr. Jorge Artagaveytia

Instituto Nacional de la Leche  
Dirección: Av. 19 de abril 3482  
Tel (598) 2336 7709 - 2336 0823  
internos: 114 y 117

Se autoriza la reproducción de esta publicación citando la fuente INALE: [www.inale.org](http://www.inale.org)