

SITUACIÓN Y PERSPECTIVAS MERCADO MUNDIAL DE LÁCTEOS

Monitoreo de oferta y demanda países seleccionados

Informe 2016-2 Noviembre 2016

(cobertura de datos enero - setiembre 2016)

OFERTA – Producción países exportadores, primeros signos de contracción

UE : + 2,2% (ene-ago)
EE.UU : + 1,7% (ene-set)
NZ : + 0,2% (ene-set)
AU : - 6,4% (ene-set)
AR : - 10,7% (ene-set)

OFERTA – Precios internacionales mejorando pero al productor siguen bajos

UE : -44% (pico: fines de 2013)
EE.UU : -33% (pico: setiembre 2014)
NZ : -44% (pico: mayo 2014)
AR : -27% (pico: mediados 2013)

DEMANDA – China aumenta volumen de importaciones

LPE : +20% (2.524 US\$/ton => -10%)
LPD : - 8% (2.138 US\$/ton => -20%)
Queso : +28% (4.290 US\$/ton => -8%)
P. Alim. : +27% (13.630 US\$/ton => -1%)
L. Fresca: +55% (1.011 US\$/ton => -8%)

DEMANDA – Brasil aumenta volumen de importaciones

LPE : +143% (2.502 US\$/ton => -15%)
LPD : +10% (2.462 US\$/ton => -19%)
Queso : +92% (3.408 US\$/ton => -26%)
Manteca: +291% (3.462 US\$/ton => -23%)

DESTACADOS

- ▶ **UE.** Reducción de producción en los últimos tres meses. Programa de reducción de producción para último trimestre. Aumento de compras de intervención pública. Stocks significativos de LPD y Manteca. Mejorando precios al productor.
- ▶ **EE.UU.** Crecimiento de producción sigue estable. Aumentan stocks de quesos y LPD. Mejorando precios al productor.
- ▶ **China.** Tímido desempeño de la producción. Precios de la leche siguen presionados por mejores precios de importación. Proceso de retiro de pequeños productores. Reducción de gastos en tambos “grandes” y aumento de la faena.
- ▶ **Brasil.** Producción continúa cayendo. Precios al productor vienen subiendo. Importante aumento de importaciones.
- ▶ **Rusia.** Continúa bloqueo a UE y EE.UU hasta diciembre 2017. Bielorrusia principal proveedor.

PERSPECTIVAS

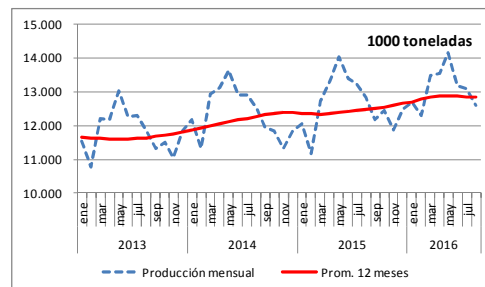
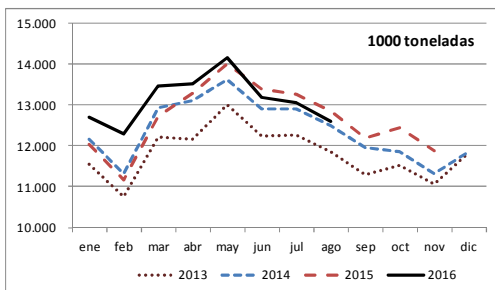
- ▶ **Producción.** 1,1% crecimiento de la producción para 2016 (0,6% UE, 2% EEUU, -2,3% NZ, -1% AU, -13% AR).
- ▶ **Exportaciones.** NZ y Europa seguirán liderando; Bielorrusia con importante crecimiento por demanda rusa; EE.UU disminuiría sus saldos exportables por fortalecimiento de la demanda local; AR también por menor producción.
- ▶ **Importaciones.** Comercio permanece estable:
 - ▶ Aumento de importaciones en: EE.UU, Brasil y México; China, Rusia, recuperándose.
 - ▶ Caída en las importaciones en: Venezuela, Argelia, Emiratos Árabes, Nigeria, Singapur, Malasia, Vietnam y Tailandia.
- ▶ **China.** Producción disminuida, demanda estable, recuperación de las importaciones. Continúa diferencial de precios a favor de las importaciones.
- ▶ **Brasil.** Aumentan las importaciones en un contexto de incertidumbre de la demanda.
- ▶ **2017.** Producción contrayéndose y demanda estable resultarán en mejora gradual de precios

OFERTA – Evolución producción en principales exportadores

U. Europea-28

Período	Variación
agosto	-1,9%
ene-ago	2,2%
12 meses a ago	2,8%

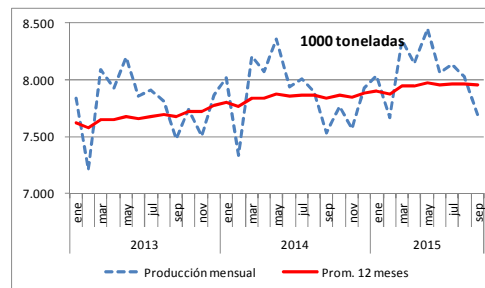
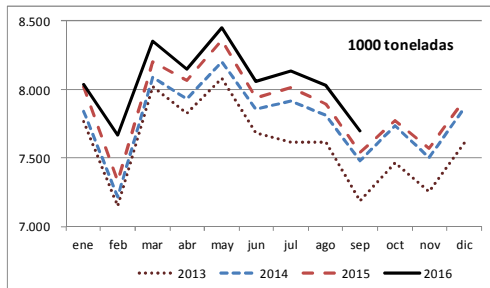
Fuente: elaborado por INALE en base a Erostat



EE.UU

Período	Variación
setiembre	2,1%
ene-set	1,7%
12 meses a set	1,4%

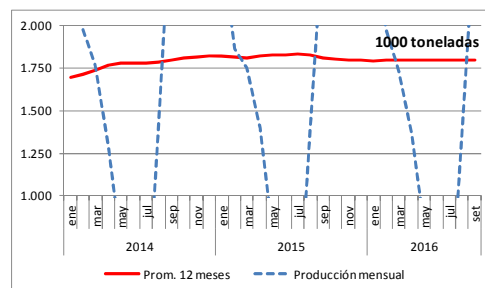
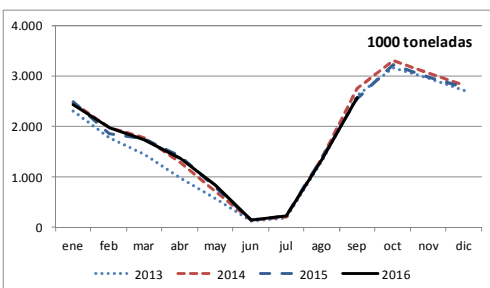
Fuente: elaborado por INALE en base a USDA



Nueva Zelanda

Período	Variación
setiembre	1,0%
ene-set	0,2%
12 meses a set	-0,8%

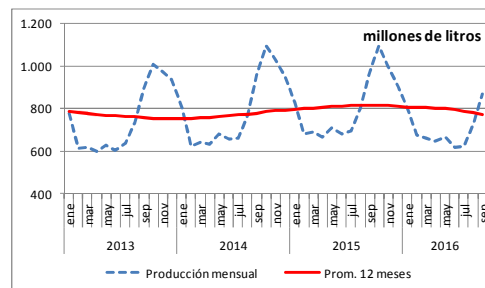
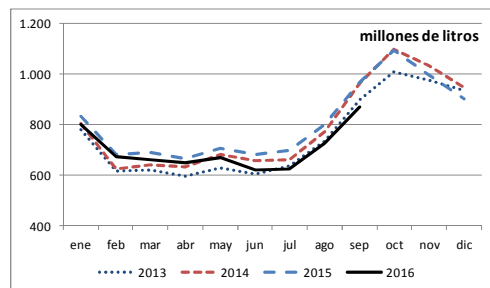
Fuente: elaborado por INALE en base a DCANZ



Australia

Período	Variación
setiembre	-10,2%
ene-set	-6,4%
12 meses a set	-5,2%

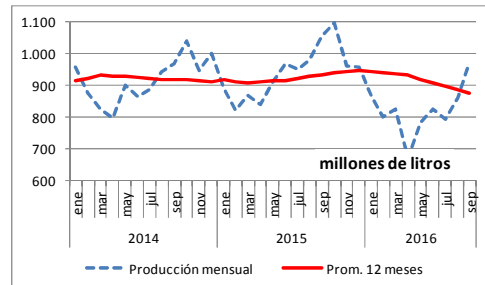
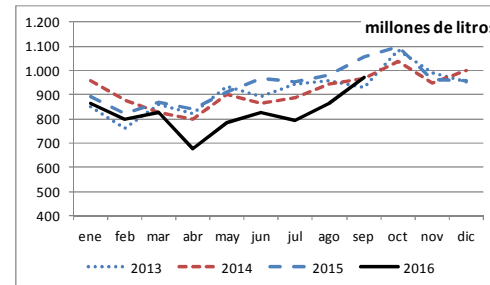
Fuente: elaborado por INALE en base a DaryAU



Argentina

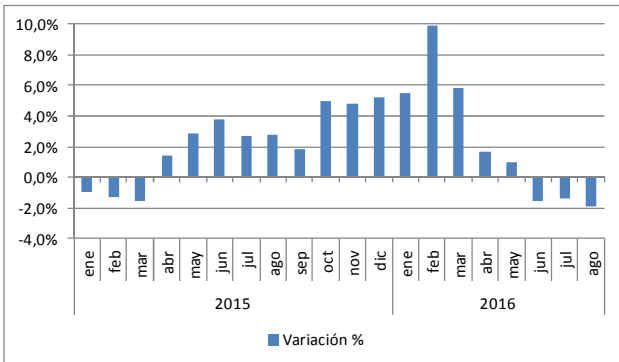
Período	Variación
setiembre	-8,0%
ene-set	-10,7%
12 meses a set	-7,6%

Fuente: elaborado por INALE en base a MinAgro



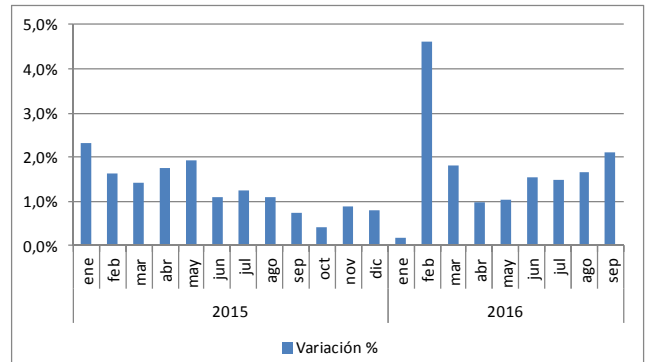
OFERTA – Evolución producción en principales exportadores

Unión Europea -28



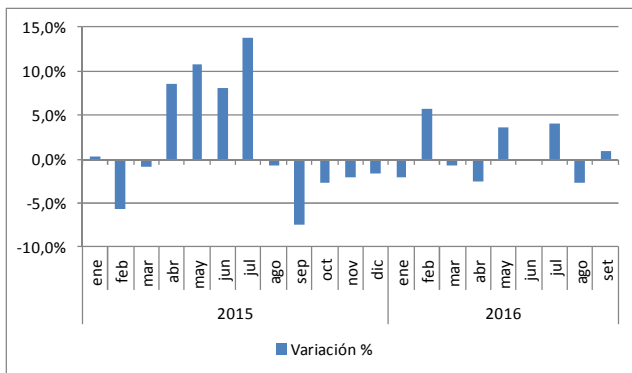
Fuente: elaborado por INALE en base a Eurostat

EE.UU



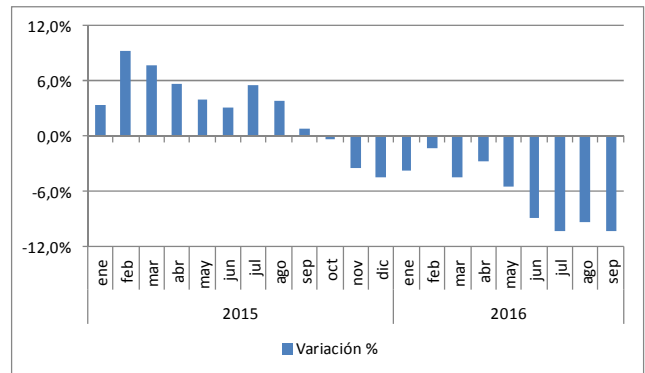
Fuente: elaborado por INALE en base a USDA

Nueva Zelanda



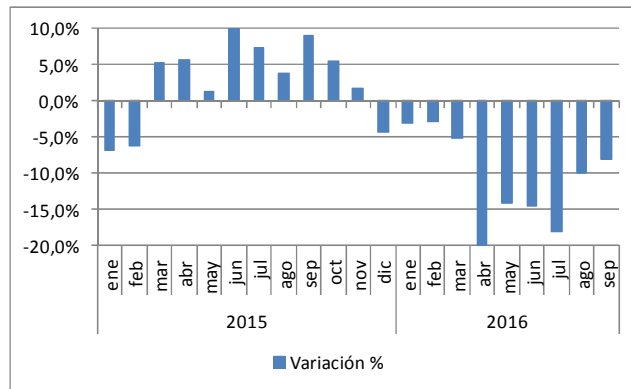
Fuente: elaborado por INALE en base a DCANZ

Australia



Fuente: elaborado por INALE en base a DaryAU

Argentina

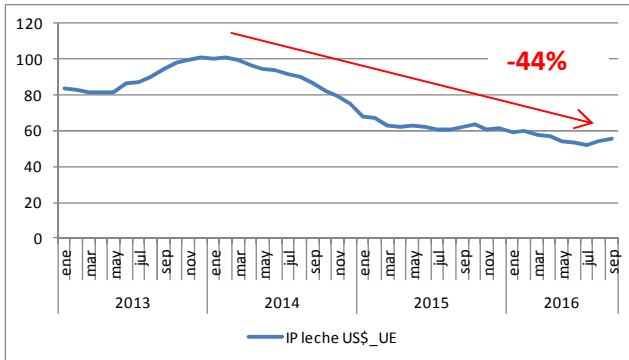


Fuente: elaborado por INALE en base a MinAgri

OFERTA – Evolución precio de la leche en principales exportadores

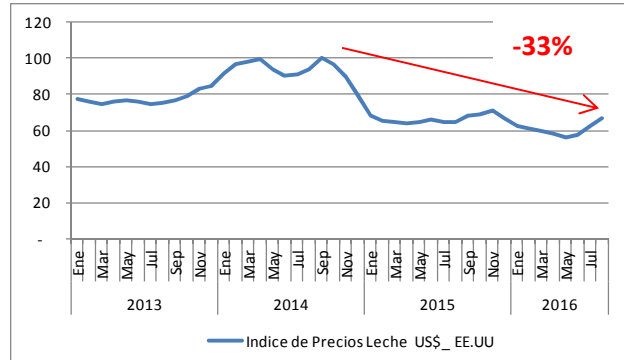
Los precios continúan en niveles bajos

Unión Europea -28



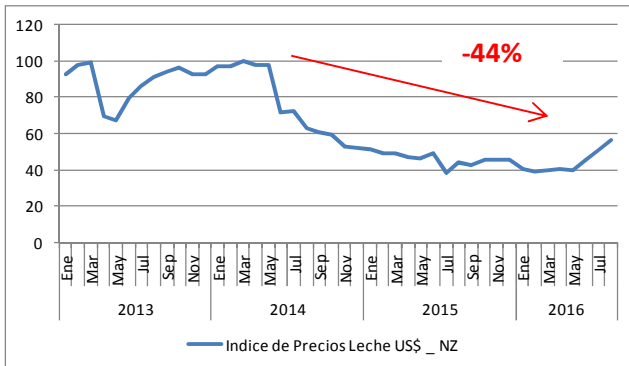
Fuente: elaborado por INALE en base a MMO -UE

EE.UU



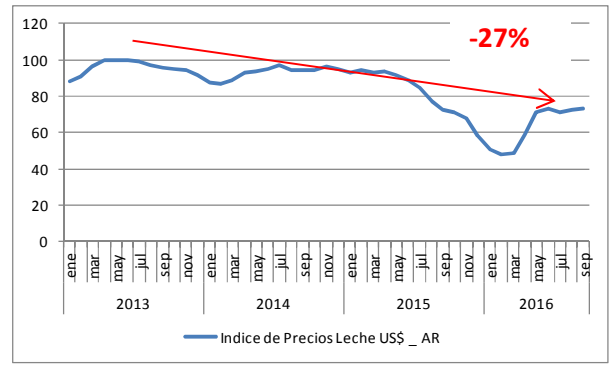
Fuente: elaborado por INALE en base a USDA

Nueva Zelanda



Fuente: elaborado por INALE en base a LTO

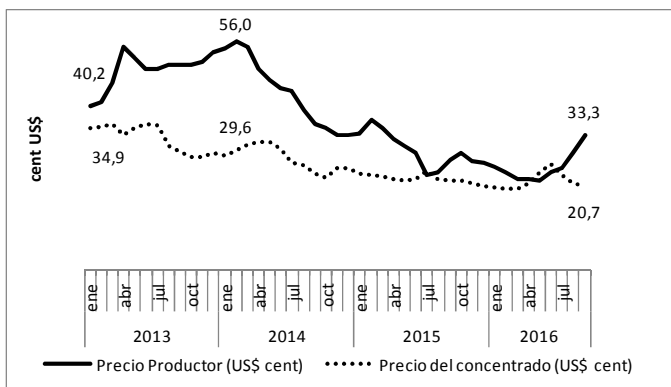
Argentina



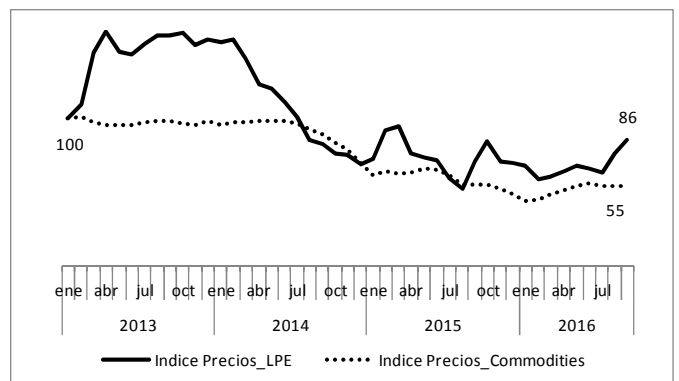
Fuente: elaborado por INALE en base a MinAgri

Pero con alguna señal de recuperación en los últimos meses

- ✓ El Indicador Combinado de Precio Mundial de la Leche de IFCN muestra signos de recuperación.
- ✓ El precio actual supera los costos de alimentación.
- ✓ Los precios de los principales *commodities* mejoraron pero se estabilizaron. Siguen bajos.
- ✓ Los precios de los lácteos mejoraron con signos de recuperación.

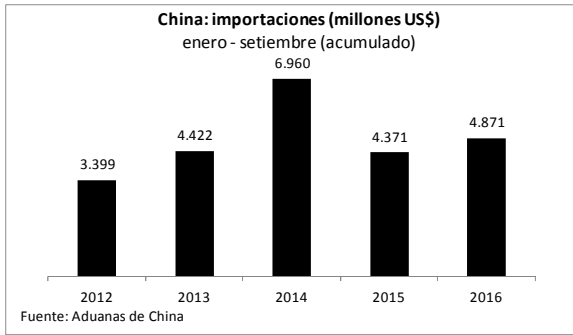


Fuente: elaborado por INALE en base a IFCN

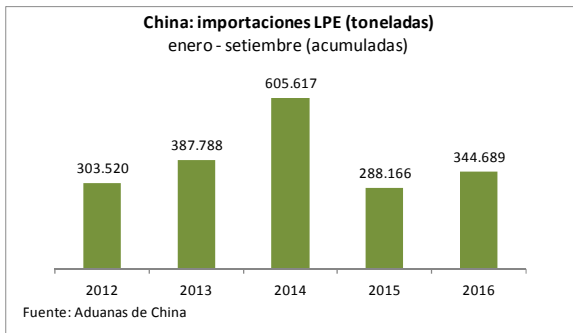
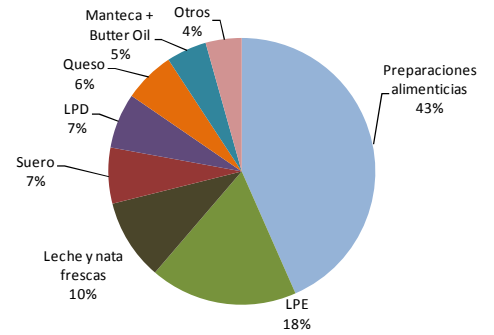


Fuente: elaborado por INALE en base a FMI y GlobalDairyTrade

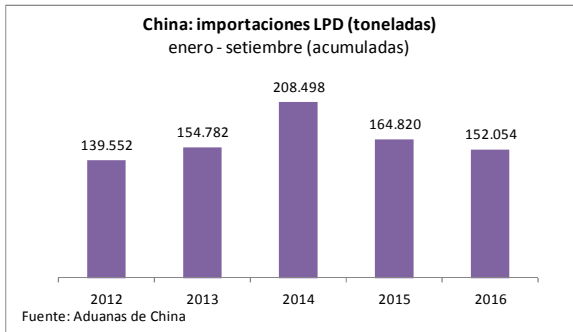
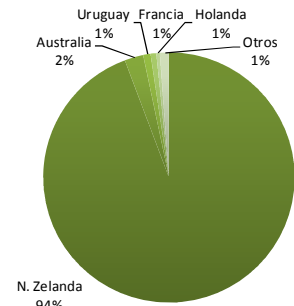
CHINA aumenta importaciones



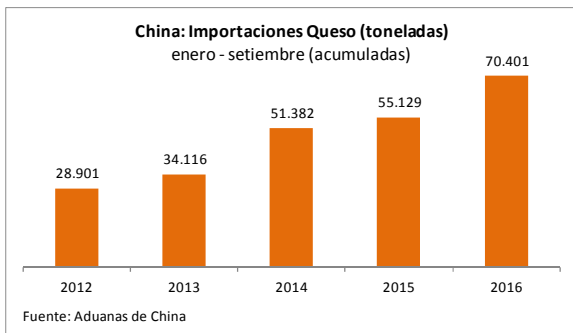
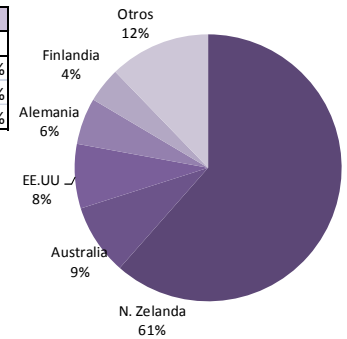
ene - set
+11%
en
dólares



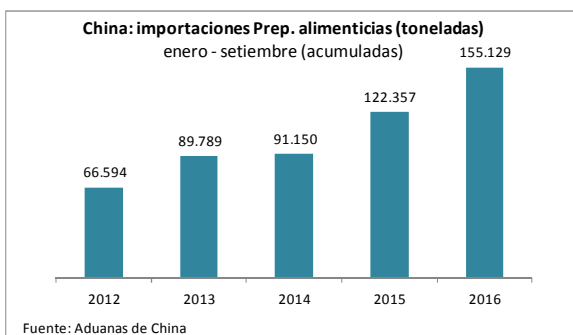
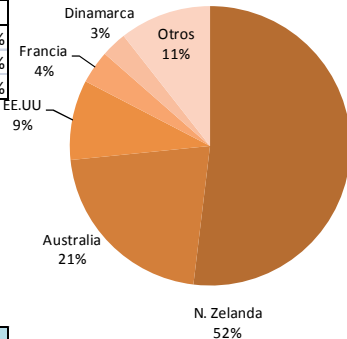
enero - setiembre			
LPE	2015	2016	Variación
Millones US\$ CIF	812	870	7%
Toneladas	288.166	344.689	20%
US\$/ton	2.819	2.524	-10%



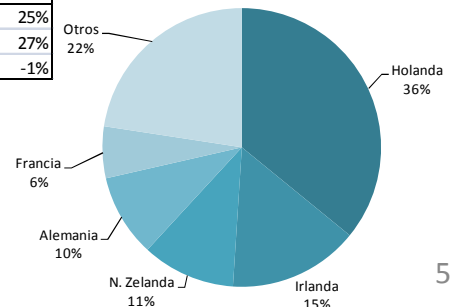
enero - setiembre			
LPD	2015	2016	Variación
Millones US\$ CIF	438	325	-26%
Toneladas	164.820	152.054	-8%
US\$/ton	2.659	2.138	-20%



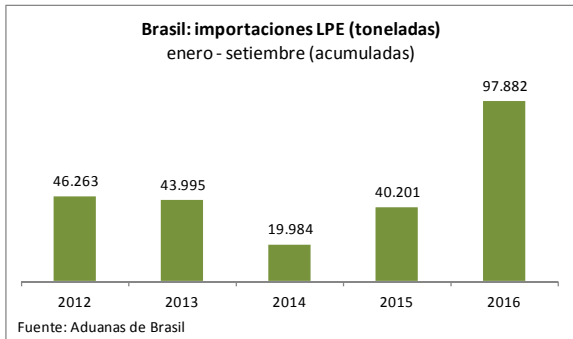
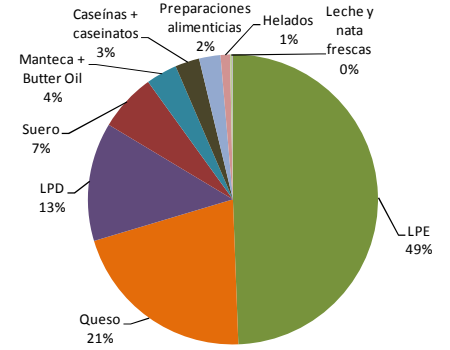
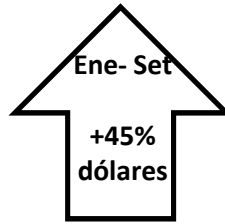
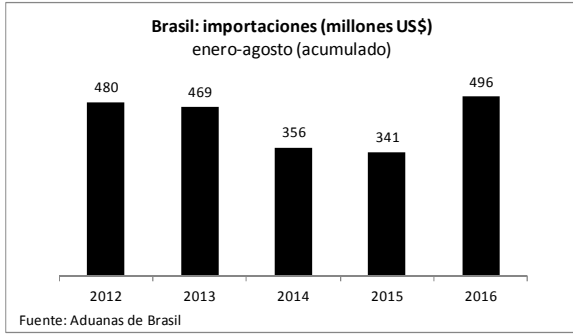
enero - setiembre			
Queso	2015	2016	Variación
Millones US\$ CIF	258	302	17%
Toneladas	55.129	70.401	28%
US\$/ton	4.679	4.290	-8%



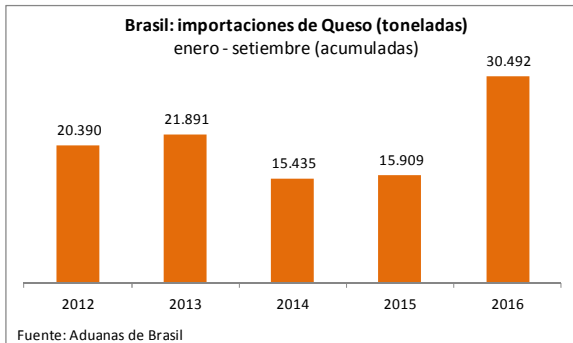
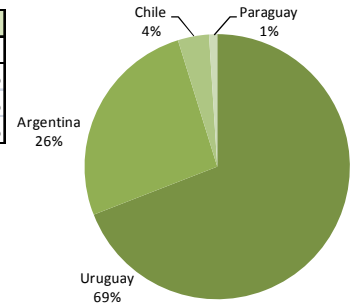
enero - setiembre			
Prep. aliment.	2015	2016	Variación
Millones US\$ CIF	1.686	2.114	25%
Toneladas	122.357	155.129	27%
US\$/ton	13.782	13.630	-1%



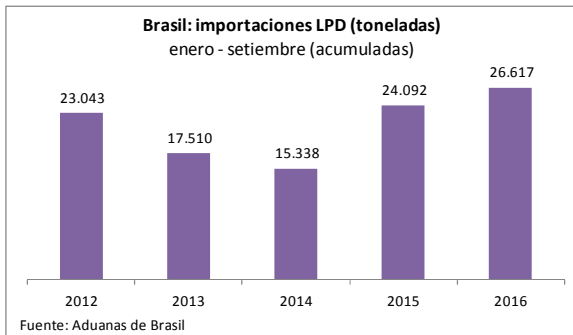
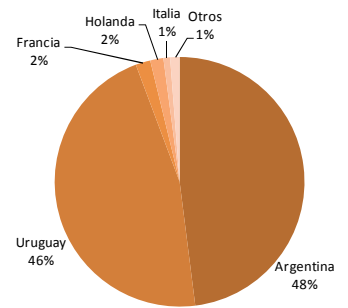
BRASIL aumenta de importaciones



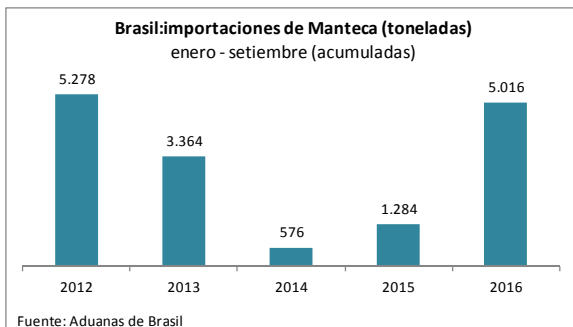
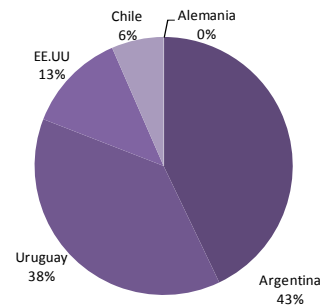
Enero-Setiembre			
LPE	2015	2016	Variación
Millones US\$ CIF	118	245	108%
Toneladas	40.201	97.882	143%
US\$/ton	2.935	2.502	-15%



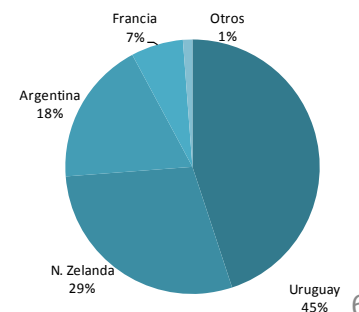
Enero-Setiembre			
Queso	2015	2016	Variación
Millones US\$ CIF	73	104	42%
Toneladas	15.909	30.492	92%
US\$/ton	4.614	3.408	-26%



Enero - Setiembre			
LPD	2015	2016	Variación
Millones US\$ CIF	73	66	-11%
Toneladas	24.092	26.617	10%
US\$/ton	3.044	2.462	-19%



Enero - Setiembre			
Manteca	2015	2016	Variación
Millones US\$ CIF	5,8	17,4	199%
Toneladas	1.284	5.016	291%
US\$/ton	4.520	3.462	-23%



DairyAU, Market Situation and Outlook, octubre 2016

FAO, Food Outlook, octubre 2016

FAO, Milk and milk products, octubre 2016

FIL-IDF, World Dairy Situation

OECD-FAO, Perspectivas 2015-2024, Julio 2016

Rabobank, China Foods and Agribusiness Monthly, octubre 2016

Rabobank(3), Dairy Quarterly Q3, setiembre 2016

UE (1), Milk Market Situation, octubre 2016

UE(2), Prospects for EU agricultural markets and income, diciembre 2015

UE (3), Short-Term Outlook for EU arable crops, dairy and meat market, octubre 2016

URUNET, Bases de datos de importaciones y exportaciones

USDA(1), Agricultural Prices, octubre 2016

USDA(2), Agricultural Projections to 2024, febrero 2016

USDA(3), Dairy: World Markets and Trade , julio 2016

USDA(4), China Dairy Products Semi-annual, mayo 2016

USDA(5), Livestock, Dairy, and Poultry Outlook, octubre 2016

USDA(6), World Agricultural Supply and Demand Estimates (WASDE), octubre 2016