



ÁREA DE INFORMACIÓN Y ESTUDIOS ECONÓMICOS

EXPORTACIONES DE LÁCTEOS DEL URUGUAY






INFORME MENSUAL: NOVIEMBRE 2015¹

[En los primeros once meses de 2015 el valor en dólares de las exportaciones de lácteos se redujo (-22%) en relación a igual período de 2014. La razón fundamental sigue siendo la caída de precios].

¹ Los precios y volúmenes de exportación relevados en el informe corresponden a exportaciones realizadas en el mes de noviembre de 2015, a partir de negocios pactados por la industria nacional con anterioridad. Los valores facturados no necesariamente son cobrados en el mismo mes.

1. EXPORTACIONES DE URUGUAY

1.1 Facturación

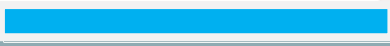
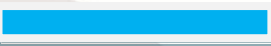


Producto	Facturación noviembre (miles de US\$)	Acumulado a noviembre 2015 (miles de US\$)	Variación acum. noviembre 2015 / acum. Noviembre 2014
Leche en Polvo Entera	37.506	272.320	-2 % 
Leche en Polvo Descremada	7.398	73.903	-15 % 
Quesos	27.299	133.990	-40 % 
Manteca	5.860	55.510	-40 % 
Total Exportado	80.985	599.411	-22 % 

Fuente: Elaborado por INALE en base a datos de Dirección Nacional de Aduanas

En los primeros once meses del año (a noviembre de 2015) y comparando con el mismo período de 2014, se redujo el valor de las exportaciones de todos los principales productos exportados. La caída más importante se registró en manteca y queso (-40% cada uno), le siguieron leche en polvo descremada (-15%) y leche en polvo entera (-2%). La facturación total recibida en lo que va del año fue inferior a la registrada en los primeros once meses de 2014 (-22%).

Se autoriza la reproducción de esta publicación citando la fuente INALE: www.inale.org









1.2 Volúmenes

Producto	Volumen Noviembre (ton)	Acumulado a Noviembre 2015 (ton)	Variación acum. noviembre 2015 / acum. noviembre 2014
Leche en Polvo Entera	11.182	89.826	60 % 
Leche en Polvo Descremada	3.058	26.763	38% 
Quesos	5.834	29.035	-30 % 
Manteca	2.175	18.405	-6 % 

Fuente: Elaborado por INALE en base a datos de Dirección Nacional de Aduanas

En los primeros once meses del año (a noviembre de 2015) y comparando con el mismo período de 2014, aumentaron las exportaciones de leche en polvo entera (+60%) y leche en polvo descremada (+38%) se redujeron las exportaciones de queso (-30%) y manteca (-6%).

1.3 Precios medios de los productos lácteos exportados

Producto	Valor promedio (US\$/Ton)	Variación	
		noviembre 15 / diciembre 14 ²	acum. noviembre 15 / acum. noviembre 14
Leche en Polvo Entera	3.354	-0,5% 	-38 % 
Leche en Polvo Descremada	2.419	-43 % 	-39 % 
Quesos	4.679	-16 % 	-14 % 
Manteca	2.694	-34 % 	-37 % 

Fuente: Elaborado por INALE en base a datos de Dirección Nacional de Aduanas

Respecto a diciembre de 2014, en el mes de noviembre de 2015 se registró un descenso en los precios recibidos por los principales lácteos exportados. En el caso de la leche en polvo entera la caída fue de un -0,5% (en diciembre de 2014 este producto empezaba a estar afectado por la baja de precios desde 5.000 US\$/ton, llegaba a 3.400 US\$/ton; luego siguió bajando pero en noviembre de 2015 presenta cierta recuperación cercano 3.400 US\$/ton, por lo tanto al comparar ambos períodos no hubo casi variación). Leche en polvo descremada presenta una baja de -43% (en diciembre de 2014 este producto no estaba tan afectado por la baja de precios encontrándose por encima de 4.200 US\$/ton; luego siguió cayendo y en noviembre de 2015 está por debajo de los 2500 US\$/ton; por lo tanto al comparar ambos períodos cayó de forma más significativa).

En los primeros once meses del año (a noviembre de 2015) y comparando con el mismo período de 2014, los precios de todos los principales productos de exportación cayeron. Leche en polvo entera, leche en polvo descremada y manteca

² En las comparaciones de los valores correspondientes al mes del informe se toma como referencia el precio promedio de diciembre de 2014.

Noviembre 2015

son lo que experimentaron mayores caídas en sus precios (cercasas al -40%), en tanto el precio de los quesos cayó menos (-14%).

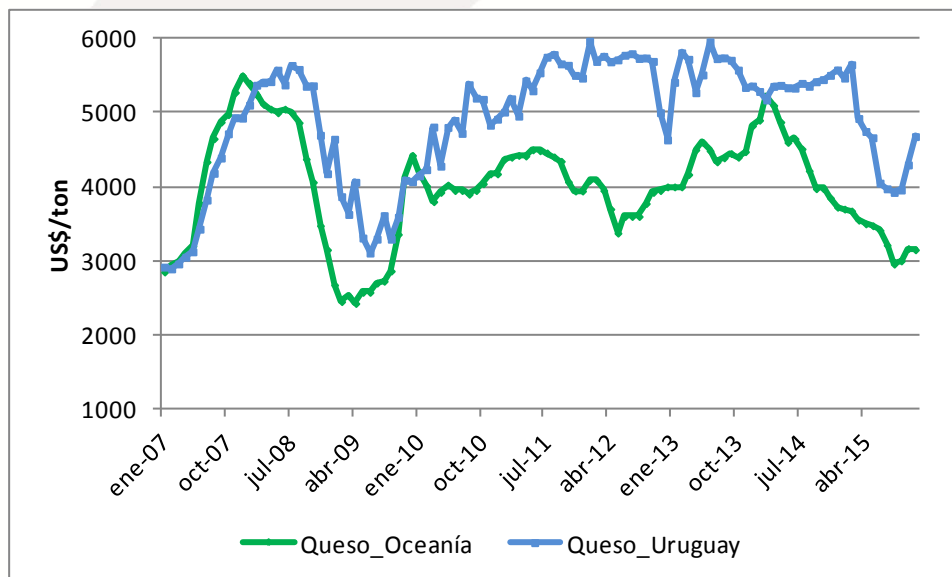
Respecto al mes anterior, mejoró el precio recibido por leche en polvo descremada y quesos (9% cada uno), cayó el de la leche en polvo entera (-3,3%), y el de manteca se mantuvo.

Se autoriza la reproducción de esta publicación citando la fuente INALE: www.inale.org

2. MERCADO INTERNACIONAL

2.1 QUESOS

Precios de exportación de la tonelada de quesos de Oceanía y Uruguay



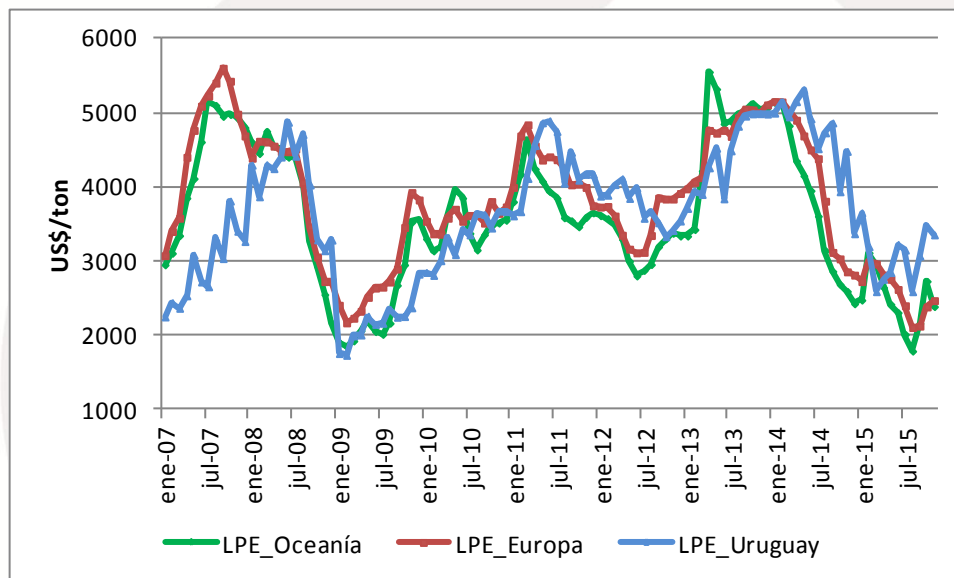
Fuente: Elaborado por INALE en base a datos de USDA y Dirección Nacional de Aduanas

En noviembre 2015 los precios de los quesos exportados por Uruguay aumentaron 8,9% en relación a octubre, ubicándose en promedio en los 4.679 US\$/Ton.

Los precios recibidos por Oceanía cayeron levemente -0,5%, llegando a 3.150 US\$/Ton.

2.2 LECHE EN POLVO

Precio de exportación de la leche en polvo de Oceanía, Europa y Uruguay



Fuente: Elaborado por INALE en base a datos de USDA y Dirección Nacional de Aduanas

El precio promedio de la leche en polvo entera exportada por Uruguay en el mes de noviembre cayó -3,3% en relación a octubre, ubicándose en 3.354 U\$S/Ton.

El precio de exportación de este producto de Oceanía también bajó y se situó en 2.388 US\$ /Ton (-13%%), mientras que en Europa (del norte) registró un incremento situándose en 2.469 US\$ /Ton (+3,6%).

Más información disponible en el sitio web www.inale.org

Por consultas contactar a:

Ing. Agr. Ana Pedemonte
Ec. Mercedes Baraibar
Ing. Agr. Jorge Artagaveytia

Instituto Nacional de la Leche
Dirección: Av. 19 de abril 3482
Tel (598) 2336 7709 - 2336 0823
internos: 114 y 117

Se autoriza la reproducción de esta publicación citando la fuente INALE: www.inale.org