



**inale**  
Instituto Nacional  
de la Leche

**INDICADORES DE PRECIOS DE LA LECHE  
Y PRODUCTOS LÁCTEOS**

**INFORME MENSUAL: JUNIO 10**

*Los precios promedio de exportación de los productos lácteos uruguayos registraron un importante aumento del 30% en el mes de junio respecto a mayo. Asimismo, estos precios han registrado un crecimiento del 51% en lo que va del año.*

## 1. ÍNDICES Y PRECIOS

### 1.1 Índices de precios de los productos lácteos<sup>‡</sup>

Precios	Índice de precios Mayo/10 Base 2002 = 100	Variación Mayo 10/ Enero 10	Variación Mayo 10/ Mayo 09
Exportación	241	51%	44%
Mercado Interno	143	(-)6%	11%
Al productor	248	12%	42%

Fuente: INALE

Los precios promedio de exportación de junio presentaron un aumento del 30% respecto a mayo.

El precio al productor del mes de junio cayó 6% en dólares, respecto al mes anterior. Asimismo, los precios de los productos lácteos destinados al mercado interno cayeron 4% en el mismo período.

### 1.2 Precios medios de los productos lácteos

Precios medios por litro		Variación	
		Mayo 10/ Enero 10	Mayo 10/ Mayo 09
Venta de la industria en US\$ (*)	0,51	27%	30%
Pago al productor en US\$	0,32	12%	42%
Venta de la industria en \$ (*)	10,48	32%	37%
Pago al productor en \$	6,51	17%	24%

Fuente: INALE

Tasa de cambio: 20,455 pesos por dólar

(\*) Precio medio de las ventas al mercado interno y externo por litro de leche equivalente

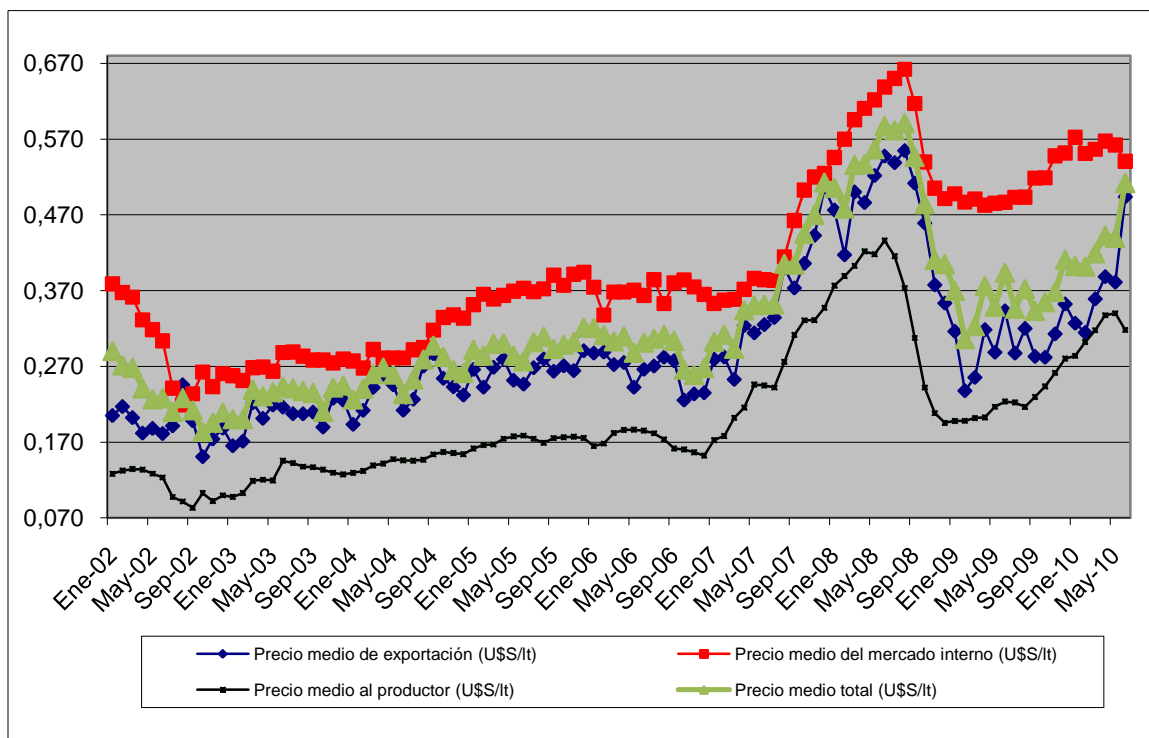
Respecto a mayo, en junio el precio de venta de la industria mostró un importante aumento del 16% en dólares y 23% en pesos.

El precio promedio captado por el productor cayó 6% en dólares y 1% en pesos, consecuencia de la apreciación significativa de la moneda estadounidense respecto a la nacional en el mes en análisis.

---

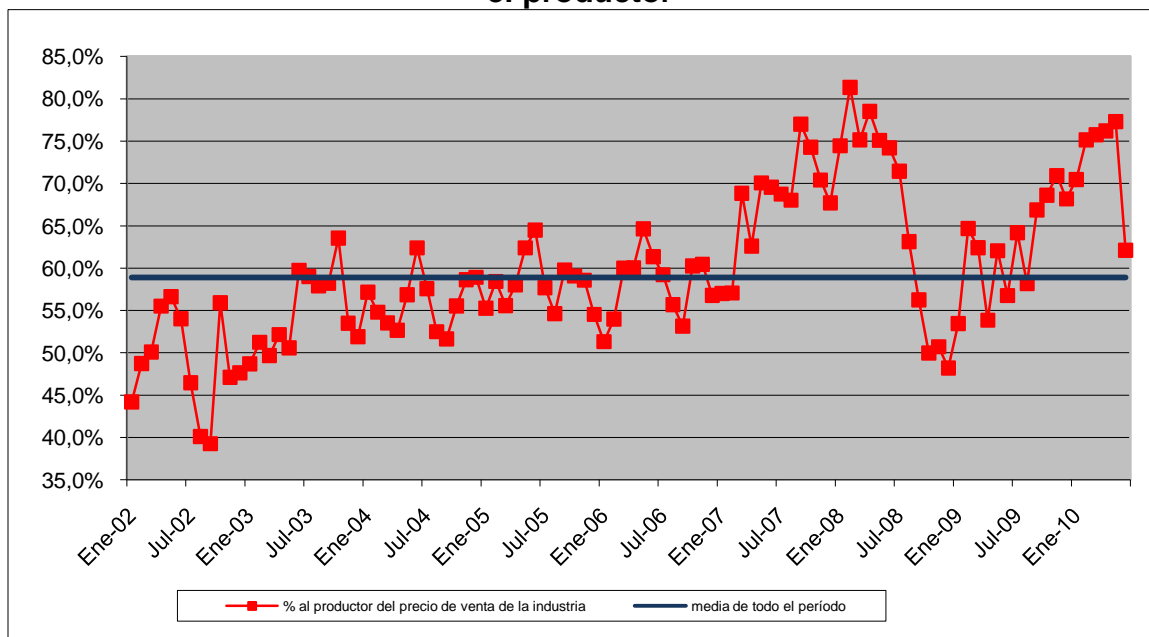
<sup>‡</sup> El informe es realizado en dólares corrientes.

## Uruguay: precios de la cadena láctea



Fuente: Elaborado por INALE con base en INE, BCU y DIEA

### 1.3 Porcentaje del precio medio de venta de la industria láctea recibido por el productor



Fuente: Elaborado por INALE con base en INE, BCU y DIEA

### Porcentaje de junio 2010

Relación de precios productor / industria ( %)	62%
---	-----

Fuente: INALE

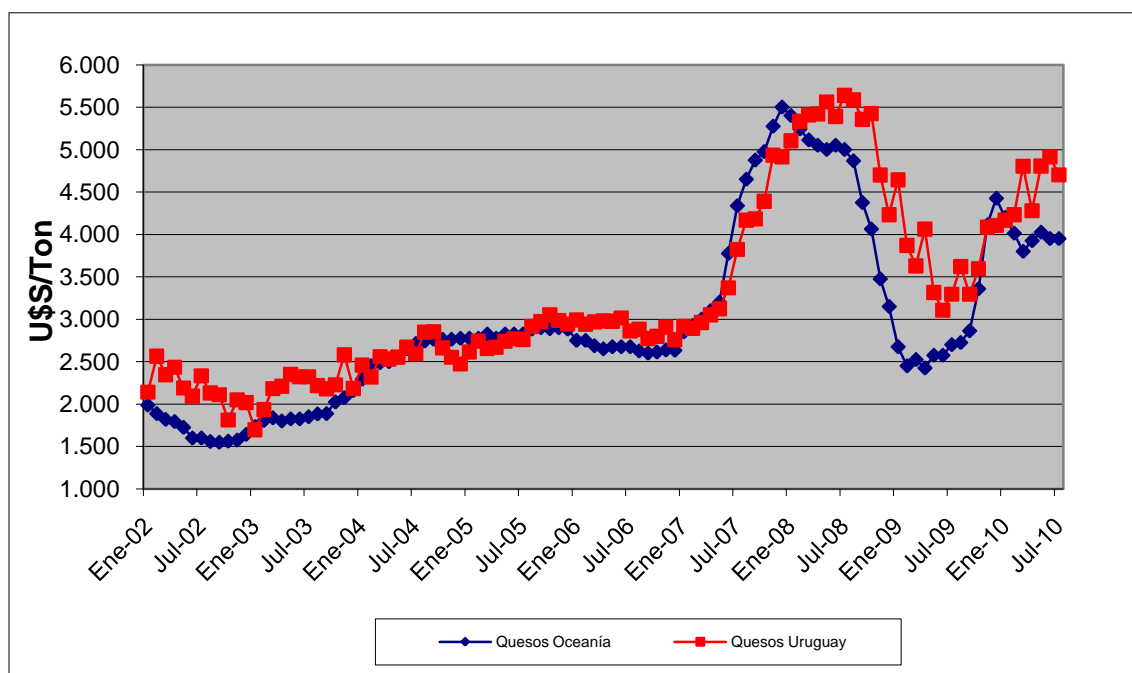
En junio se registró una importante caída (20%) en la participación del productor en el precio de venta de la industria. Esto se debió principalmente al importante aumento de los precios de exportación registrados en este mes.

## 2. MERCADO INTERNACIONAL (Julio de 2010<sup>§</sup>)

**Los precios de exportación de los productos lácteos uruguayos presentaron leves descensos en el de julio del 2010. El precio de la tonelada de leche en polvo entera cayó 3%, mientras que el de los quesos lo hizo un 4%.**

### 2.1 QUESOS

#### Precios de exportación de la tonelada de quesos de Oceanía y Uruguay



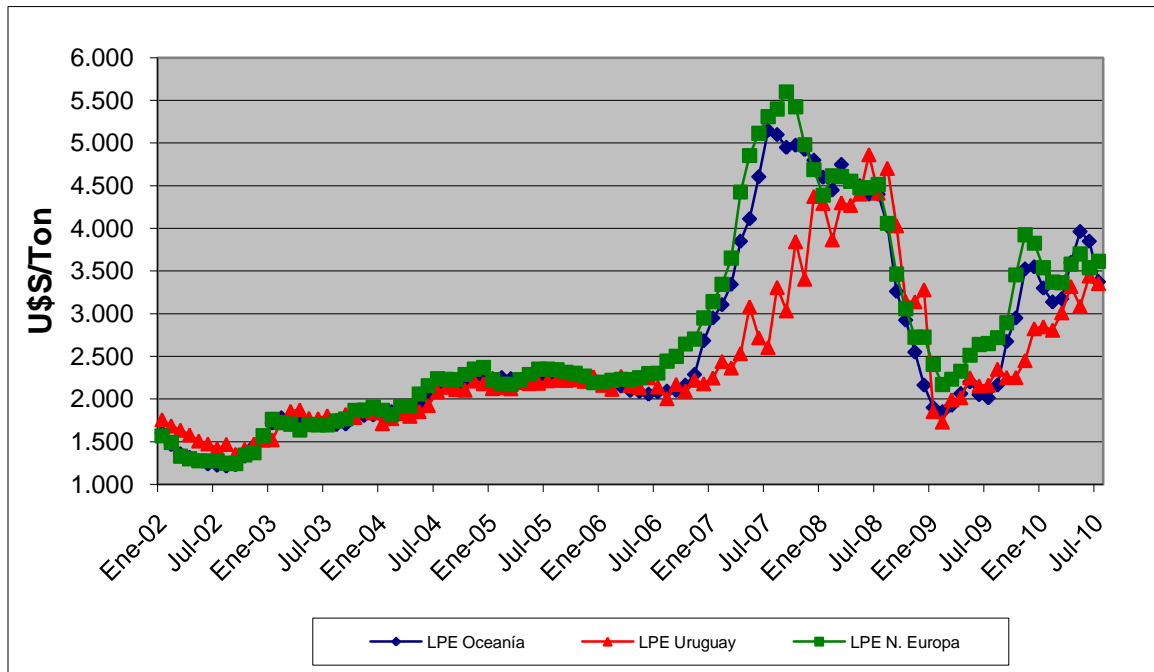
Fuente: Elaborado por INALE con datos de web USDA – BCU

En julio, los precios de los quesos exportados por Uruguay cayeron 4% ubicándose en promedio en 4.700 U\$S/Ton. Los precios recibidos por Oceanía se mantuvieron en similares valores a los registrados el mes anterior, ubicándose en 3.950 U\$S/Ton.

<sup>§</sup> Se publican los precios de los lácteos de los mercados internacionales y de exportación de Uruguay del mes siguiente al de la publicación. Esto se debe a que los precios se tienen más actualizados.

## 2.2 LECHE EN POLVO

### Precio de exportación de la leche en polvo de Oceanía, Europa y Uruguay



Fuente: Elaborado por INALE con datos de web USDA – BCU

El precio de la leche en polvo entera exportada por Uruguay en el mes de julio cayó 3% respecto a junio, ubicándose en promedio en 3.350 U\$/Ton.

Los precios de exportación registrados en julio de Europa y de Oceanía se comportaron de forma diferente, en el caso de Europa se registró un aumento del 2 % respecto al mes anterior, ubicándose en promedio en 3.600 US\$/Ton, mientras que en el caso de Oceanía se observó una caída significativa del 12%, ubicándose la tonelada en torno a los 3.375 US\$/Ton.

Por información contactar:

*Ing. Agr. Gabriel Bagnato*  
*Instituto Nacional de la Leche*  
*Dirección: Burgues 3208*  
*Tel: 2208 43 38 - 2200 25 24 / int. 103*