



inale
Instituto Nacional
de la Leche

**INDICADORES DE PRECIOS DE LA LECHE
Y PRODUCTOS LÁCTEOS**

INFORME MENSUAL: ABRIL 10

El precio promedio pagado al productor presentó un crecimiento del 65% en dólares y 33% en pesos, comparando abril del 2010 con el mismo mes del año anterior.

En abril, tanto los precios de venta de la industria como los recibidos por el productor mostraron crecimiento. Los precios al mercado interno crecieron 2%, mientras que los de exportación lo hicieron un 8%, asimismo, el precio promedio cobrado por el productor aumentó 5%.

1. ÍNDICES Y PRECIOS

1.1 Índices de precios de los productos lácteos[‡]

Precios	Índice de precios Abril/10	Variación Abril 10/ Enero 10	Variación Abril 10/ Abril 09
	Base 2002 = 100		
Exportación	189	19%	22%
Mercado Interno	150	(-)1%	17%
Al productor	260	18%	65%

Fuente: INALE

En abril, tanto los precios de venta de la industria como los recibidos por el productor mostraron crecimiento.

Los precios al mercado interno crecieron 2%, mientras que los de exportación lo hicieron un 8%, asimismo, el precio promedio cobrado por el productor aumentó 5%.

1.2 Precios medios de los productos lácteos

Precios medios por litro		Variación	
		Abril 10/ Enero 10	Abril 10/ Abril 09
Venta de la industria en US\$ (*)	0,44	10%	18%
Pago al productor en US\$	0,33	18%	65%
Venta de la industria en \$ (*)	8,57	9%	(-) 5%
Pago al productor en \$	6,47	16%	33%

Fuente: INALE

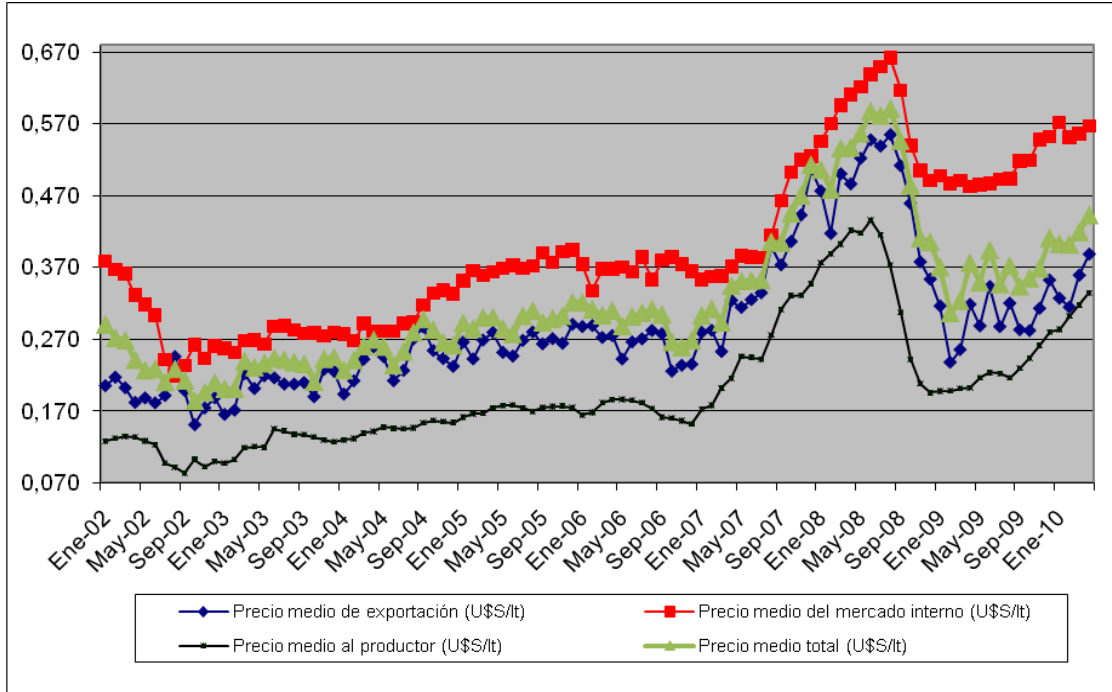
Tasa de cambio: 19,350 pesos por dólar

(*) Precio medio de las ventas al mercado interno y externo por litro de leche equivalente

Respecto a marzo, en abril el precio de venta de la industria mostró un crecimiento del 6% en dólares y del 4% en pesos. En cuanto al precio al productor los aumentos fueron del 5% y el 4% respectivamente.

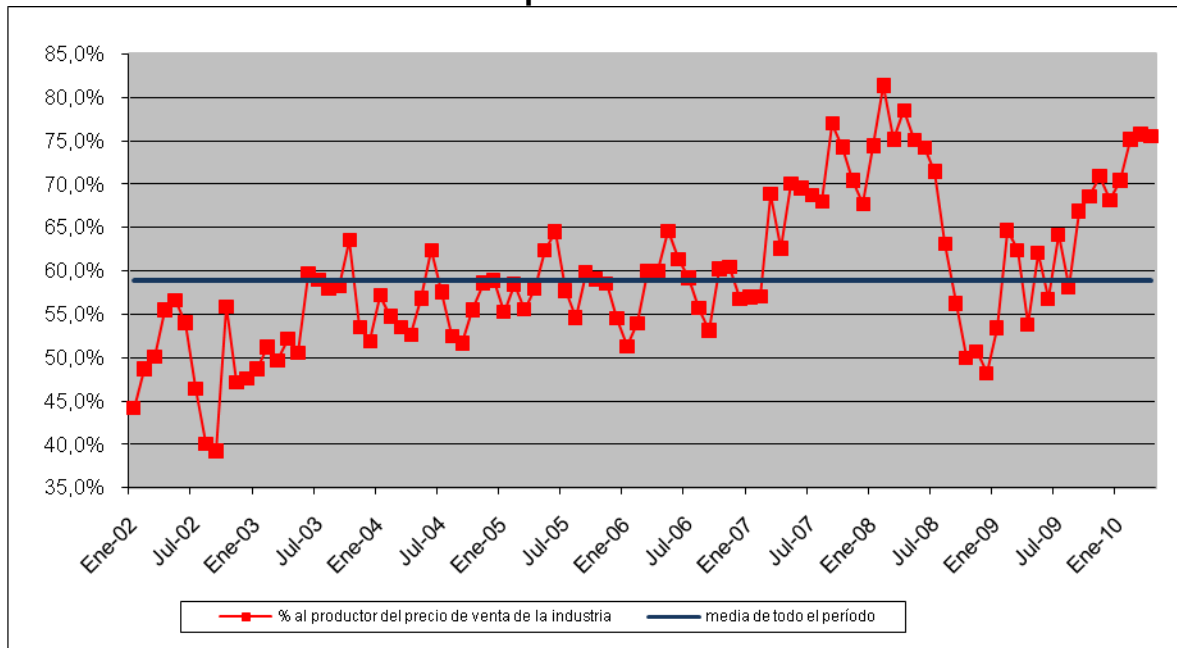
[‡] El informe es realizado en dólares corrientes.

Uruguay: precios de la cadena láctea



Fuente: Elaborado por INALE con base en INE, BCU y DIEA

1.3 Porcentaje del precio medio de venta de la industria láctea recibido por el productor



Fuente: Elaborado por INALE con base en INE, BCU y DIEA

Porcentaje de abril 2010

Relación de precios productor / industria (%)	76%
--	-----

Fuente: INALE

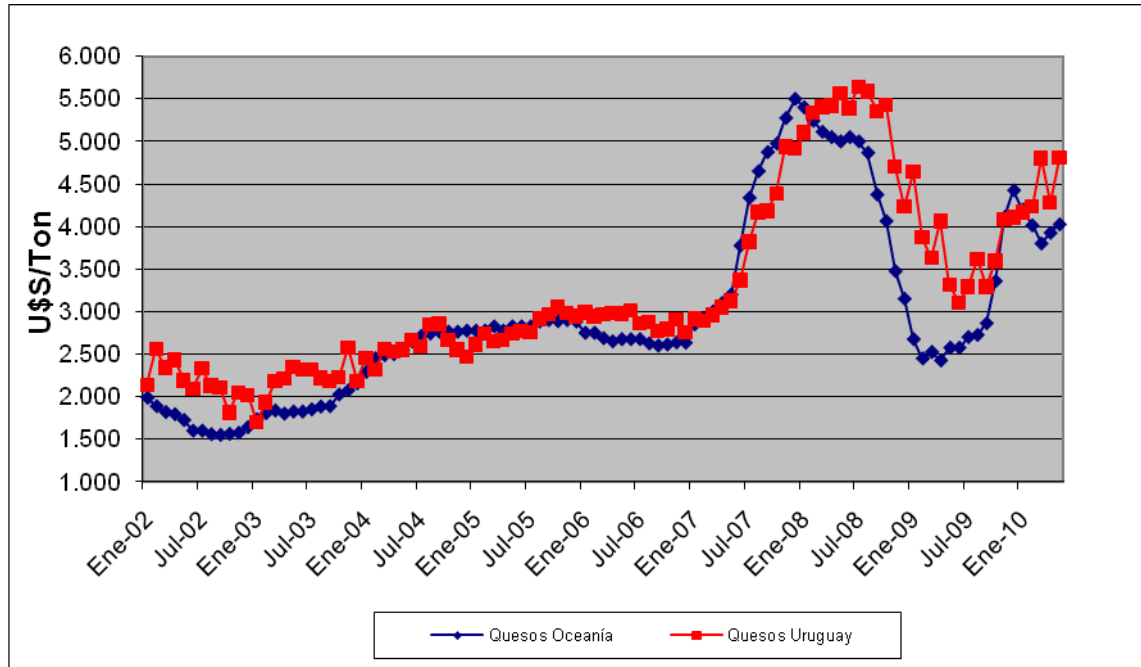
En abril, la participación del precio de la leche pago al productor en el de venta de la industria se ubicó en similares valores a los registrados el mes anterior. Esto confirma una estabilidad en el indicador, luego de que en los últimos tres meses tan solo se registrara un aumento del 1%.

2. MERCADO INTERNACIONAL (Mayo de 2010[§])

Los precios promedio de exportación de la leche en Uruguay cayeron 7% respecto al mes anterior, en contraposición, los precios de los quesos aumentaron 12%.

2.1 QUESOS

Precios de exportación de la tonelada de quesos de Oceanía y Uruguay



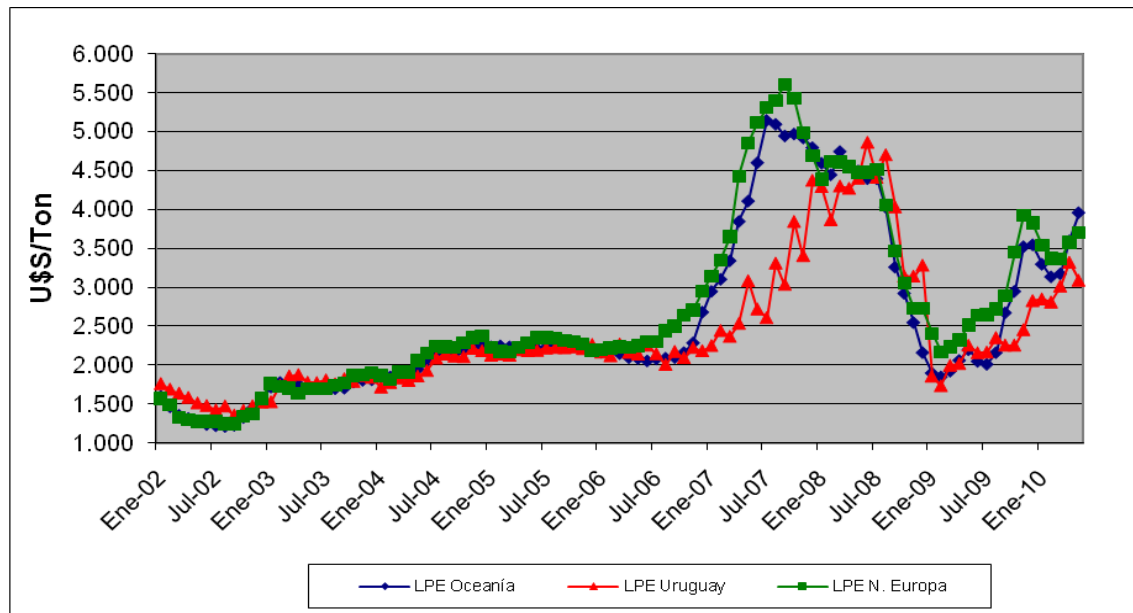
Fuente: Elaborado por INALE con datos de web USDA – BCU

En mayo, los precios de los quesos exportados por Uruguay mostraron un crecimiento del 12% ubicándose en promedio en 4.800 U\$/Ton. Por otro lado, los precios recibidos por Oceanía aumentaron 3%, ubicándose en 4.025 US\$/Ton.

[§] Se publican los precios de los lácteos de los mercados internacionales y de exportación de Uruguay del mes siguiente al de la publicación. Esto se debe a que los precios se tienen más actualizados.

2.2 LECHE EN POLVO

Precio de exportación de la leche en polvo de Oceanía, Europa y Uruguay



Fuente: Elaborado por INALE con datos de web USDA – BCU

El precio de la leche en polvo entera exportada por Uruguay en el mes de mayo cayó 7% respecto a abril, ubicándose en promedio en 3.100 U\$\$/Ton.

Tanto los precios de exportación de Europa como de Oceanía mostraron aumentos del 3 y el 10 % respecto al mes anterior, ubicándose en promedio en 3.700 US\$/Ton y 3.963 US\$/Ton respectivamente.

Por información contactar:

Ing. Agr. Gabriel Bagnato
Instituto Nacional de la Leche
Dirección: Burgues 3208
Tel (02) 208 43 38 -200 25 24 / int. 103