

PRESENTACIÓN DE ACTIVIDADES 2008 - 2009

Ing. Agr. Manuel Marreo

Presidente

18/12/09



PRIMERAS ACCIONES

- Creación Formal – julio 2008
- Creación de comisiones de trabajo
- Atención a la coyuntura



CREACIÓN FORMAL – JULIO 2008 (Integración del Consejo Ejecutivo)

- **Presidente**
- **Representante de gremiales de productores remitentes de leche**
- **Representante de gremiales de productores remitentes de leche**
- **Representante de la Cámara de Industrias Lácteas del Uruguay**
- **Representante de la Cámara de Industrias Lácteas del Uruguay**
- **Representante de productores artesanales**
- **MGAP**
- **MEF**
- **MIEM**
- **RREE**

CREACIÓN DE COMISIONES DE TRABAJO

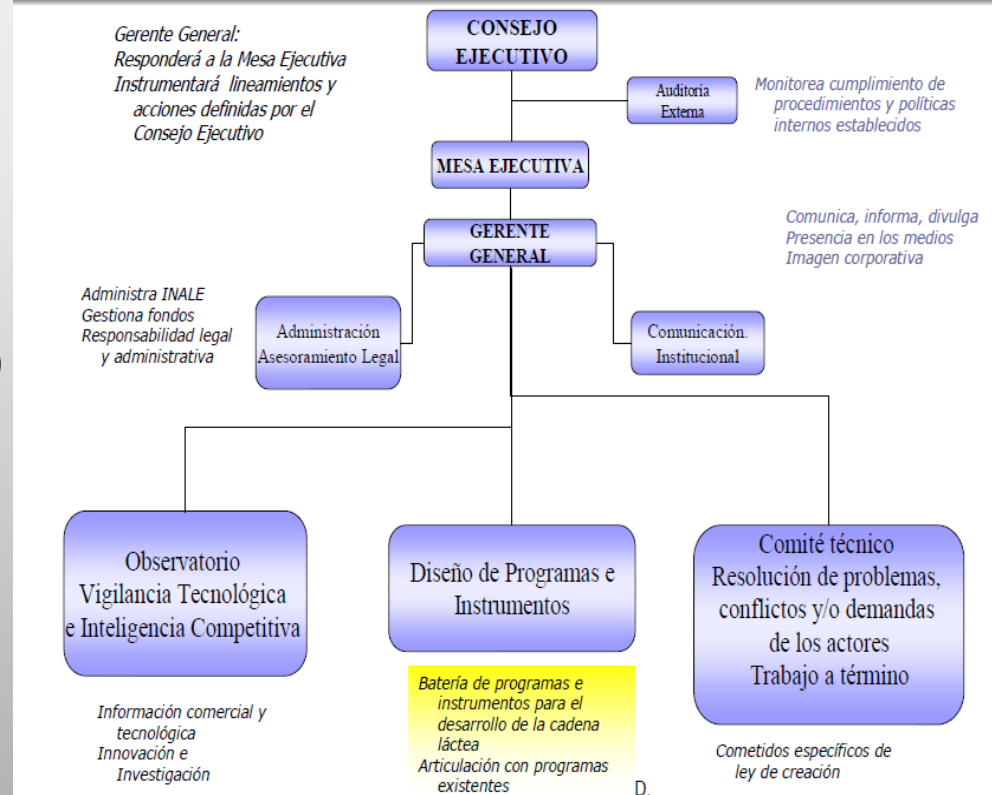
- Comercio exterior
- Comercialización Mercado Interno
- Formalización

ATENCIÓN A LA COYUNTURA

- Propuesta de medidas de apoyo
- Implementación en conjunto con MGAP y CND
- Gestiones ante el BROU por líneas especiales

DEFINICIONES INSTITUCIONALES

Diseño Institucional
(Consultor FAO – PhD Pablo Chilibroste)



DEFINICIONES INSTITUCIONALES

- Atributos deseables:
 - Estructura pequeña
 - Ágil
 - Flexible
 - Ejecutivo
 - Pro activo
 - Articulador
 - Transparente

ARTICULACIÓN

INAC

Convenio de Cooperación

- Selección de empresa proveedora de software para página de internet

PACPYMES – LATU - INIA

- Desarrollo de Sistema de Vigilancia tecnológica e Inteligencia Competitiva

INIA – PPR – Gremiales de Productores – DINAMA – Industrias lácteas

- Grupo de trabajo sobre efluentes de tambo

CND

Apoyo sector lácteo

BROU

Apoyo sector lácteo

INASE

- Colaboración en la organización institucional

INAVI

- Cata de vinos y quesos

DEFINICIONES INSTITUCIONALES

- Formulación de un plan estratégico de desarrollo institucional – Consultor FAO – PhD Pablo Caputi
- “Asistencia para las políticas agrícolas” – Consultora FAO - Oficial Jurídico (LEGN) Carmen Bullón (Modificaciones a la ley 18.242)

INSUMOS PARA EL PLANEAMIENTO ESTRATÉGICO DE LA CADENA EN EL MEDIANO PLAZO

- Mesa Sectorial Consultiva de Lácteos
 - Trabajos de intercambio con organizaciones de la cadena e instituciones públicas
- Gabinete Productivo - Cadenas de Valor I
 - Realizado a partir de equipos de trabajo, integrados por técnicos de los diferentes ministerios y consultas a los actores destacados de cada una de las cadenas.

INSUMOS PARA EL PLANEAMIENTO ESTRATÉGICO DE LA CADENA EN EL MEDIANO PLAZO

- **Foro:**

- “Cadena Láctea Uruguay: Planeamiento Estratégico para el Mediano y Largo Plazo”

- **Consultorías:**

- “El Sector Lechero Uruguayo en un Contexto internacional: Organización y Estrategia Sectorial” – Consultor FAO – PhD Fabio Chaddad
- “Oferta Tecnológica a nivel del sector primario y su relación con el estado actual del desarrollo de la producción de leche en Uruguay” – Consultor FAO – PhD Miguel Sierra

PROGRAMAS PARA INTEGRAR AL PLAN QUINQUENAL 2010 – 2015

- Formalización de la cadena
- Programa de tierras para productores familiares
- Tratamiento de efluentes de tambo

DESARROLLO DE LA CADENA

- Cadena:
 - Competitiva
 - Inclusiva
 - Amigable con el medio-ambiente
- } SUSTENTABLE
- Con base en la organizaciones de apoyo



“Somos lo que hacemos cada día. De modo que la excelencia no es un acto, sino un hábito”.

Aristóteles



MUCHAS

GRACIAS